

中津川市土砂災害ハザードマップ

令和6年5月作成

高山地区 2

対象地区

大上、中上、西下知原

浸水が想定される河川と降雨条件

付知川	洪水到達時間(約207分)内の降雨量190mm
木積沢川	洪水到達時間(約29分)内の降雨量99mm
松島川	洪水到達時間(約32分)内の降雨量105mm
長根川	洪水到達時間(約47分)内の降雨量128mm



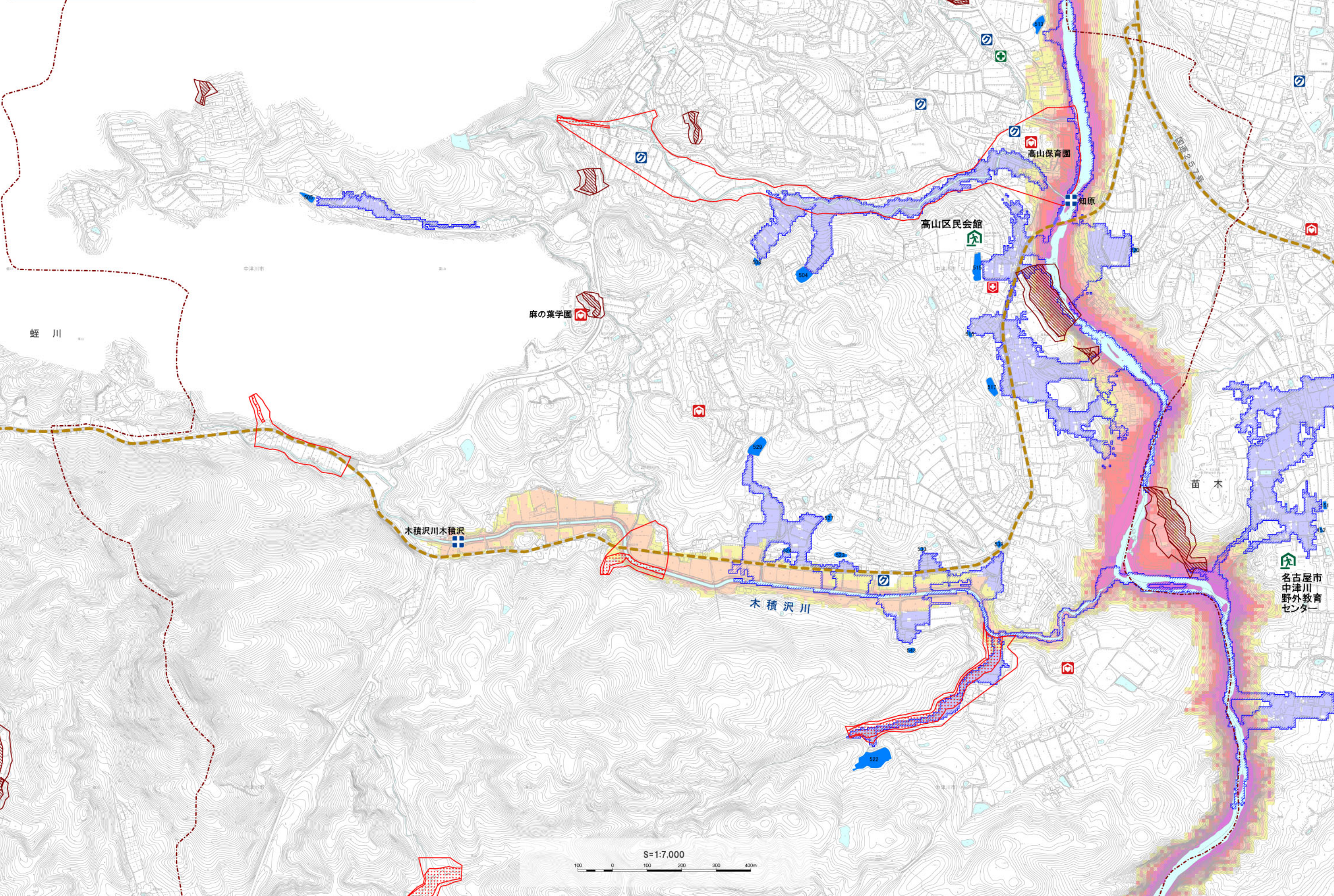
公共の避難所一覧

名称	所在地	電話番号	対象災害	詳細
1 下野いきいき会館	下野1423-7	72-3718	土砂災害、洪水	
2 福岡小学校	福岡1-22	72-2004	土砂災害、洪水	
3 福岡中学校	福岡1-8	72-2006	土砂災害、洪水	
4 福岡区民会館	福岡699-1	72-2111	土砂災害、洪水	
5 福岡総合事務所	福岡714-2	72-2111	土砂災害、洪水	
6 高山区民会館	高山1286-76	72-2111	土砂災害、洪水	

※学校は主に体育館について、対象災害の適否を記載しています。
 ※対象災害の欄の記号 (がけ崩れ、土石流、地すべり)・(洪水)に×が重なっている避難所は対象の災害時は利用できません。
 また、Iが重なっている避難所は対象の災害時に制限があります。
 ●公共の避難所は、(拠点避難所)は避難情報「高齢者等避難、避難指示が発令された場合」、その他の(避難所)は「震度5以上の地震や近隣に災害が発生した場合」に開設される予定です。

凡例

土砂災害特別警戒区域	地すべり	土石流	急傾斜地	ため池の浸水想定区域	地震や大雨等により決壊した場合に浸水
土砂災害警戒区域	地すべり	土石流	急傾斜地	家屋倒壊等氾濫想定区域	早期に区域外へ避難が必要な区域
土砂災害特別警戒区域(基礎調査結果)	地すべり	土石流	急傾斜地	洪水浸水想定区域	
土砂災害警戒区域(基礎調査結果)	地すべり	土石流	急傾斜地	洪水浸水想定区域	
公共の避難所(拠点)	市役所、総合事務所、地域事務所			洪水浸水想定区域	20.0m以上
公共の避難所	警察、消防、病院				10.0~20.0m未満
要配慮者利用施設	水位観測所				5.0~10.0m未満
防災備蓄倉庫	河川ライブカメラ				3.0~5.0m未満
地域のクラブ、集会所	緊急輸送道路	重要水防園			0.5~3.0m未満
					0~0.5m未満
					半地下道(アンダーパス)、冠水道路
					大雨時に浸水し、通行できない可能性があります



名古屋市
中津川
野外教育
センター