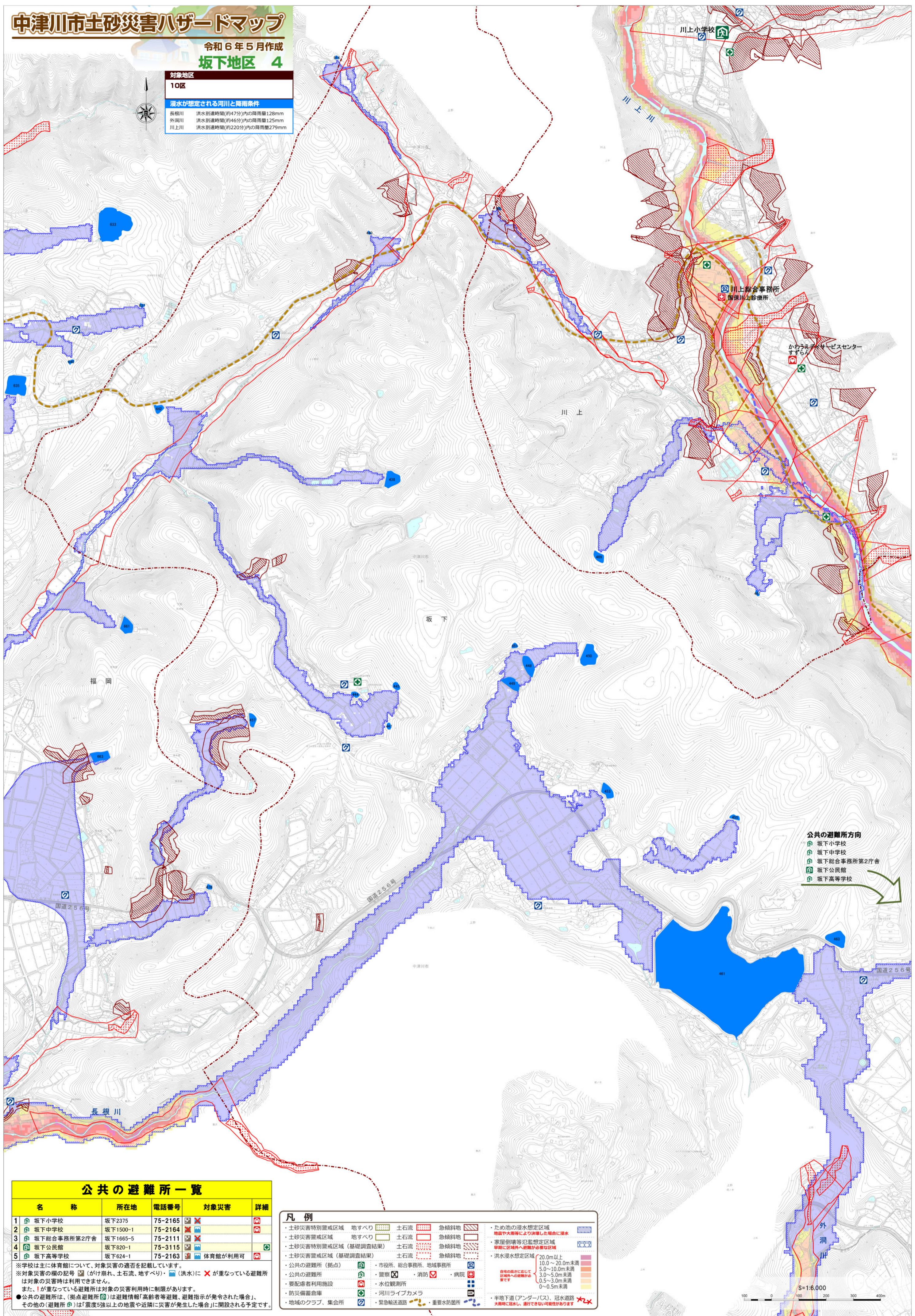


# 中津川市土砂災害ハザードマップ

令和6年5月作成  
坂下地区 4

対象地区	
10区	
浸水が想定される河川と降雨条件	
長根川	洪水到達時間(約47分)内の降雨量128mm
外堀川	洪水到達時間(約46分)内の降雨量125mm
川上川	洪水到達時間(約220分)内の降雨量279mm



**公共の避難所方向**

- 坂下小学校
- 坂下中学校
- 坂下総合事務所第2庁舎
- 坂下公民館
- 坂下高等学校

名称	所在地	電話番号	対象災害	詳細
1 坂下小学校	坂下2375	75-2165	土砂災害特別警戒区域、土砂災害警戒区域、土砂災害特別警戒区域(基礎調査結果)	土砂災害特別警戒区域、土砂災害警戒区域、土砂災害特別警戒区域(基礎調査結果)
2 坂下中学校	坂下1500-1	75-2164	土砂災害特別警戒区域、土砂災害警戒区域、土砂災害特別警戒区域(基礎調査結果)	土砂災害特別警戒区域、土砂災害警戒区域、土砂災害特別警戒区域(基礎調査結果)
3 坂下総合事務所第2庁舎	坂下1665-5	75-2111	土砂災害特別警戒区域、土砂災害警戒区域、土砂災害特別警戒区域(基礎調査結果)	土砂災害特別警戒区域、土砂災害警戒区域、土砂災害特別警戒区域(基礎調査結果)
4 坂下公民館	坂下820-1	75-3115	土砂災害特別警戒区域、土砂災害警戒区域、土砂災害特別警戒区域(基礎調査結果)	土砂災害特別警戒区域、土砂災害警戒区域、土砂災害特別警戒区域(基礎調査結果)
5 坂下高等学校	坂下624-1	75-2163	土砂災害特別警戒区域、土砂災害警戒区域、土砂災害特別警戒区域(基礎調査結果)	土砂災害特別警戒区域、土砂災害警戒区域、土砂災害特別警戒区域(基礎調査結果)

※学校は主に体育館について、対象災害の適否を記載しています。  
 ※対象災害の欄の記号(がけ崩れ、土石流、地すべり)は洪水に×が重なっている避難所は対象の災害時は利用できません。  
 また、1が重なっている避難所は対象の災害利用時に制限があります。  
 ●公共の避難所は、(拠点避難所)は避難情報「高齢者等避難、避難指示が発令された場合」、その他の(避難所)は「震度5強以上の地震や近隣に災害が発生した場合」に開設される予定です。

**凡例**

土砂災害特別警戒区域	地すべり	土石流	急傾斜地	ため池の浸水想定区域
土砂災害警戒区域	地すべり	土石流	急傾斜地	地震や大雨等により決壊した場合に浸水
土砂災害特別警戒区域(基礎調査結果)	地すべり	土石流	急傾斜地	家屋倒壊等氾濫想定区域
土砂災害警戒区域(基礎調査結果)	地すべり	土石流	急傾斜地	早期に区域外へ避難が必要となる区域
公共の避難所(拠点)	市役所、総合事務所、地域事務所	警察	消防	病院
公共の避難所	警察	消防	病院	
要配慮者利用施設	水位観測所	河川ライブカメラ	緊急輸送道路	重要水防箇所
防災備蓄倉庫	河川ライブカメラ	緊急輸送道路	重要水防箇所	
地域のクラブ、集会所	緊急輸送道路	重要水防箇所		

洪水浸水想定区域  
 20.0m以上  
 10.0~20.0m未満  
 5.0~10.0m未満  
 3.0~5.0m未満  
 0.5~3.0m未満  
 0~0.5m未満

半地下道(アンダーパス)、冠水道路  
 大雨時に浸水し、通行できない可能性があります