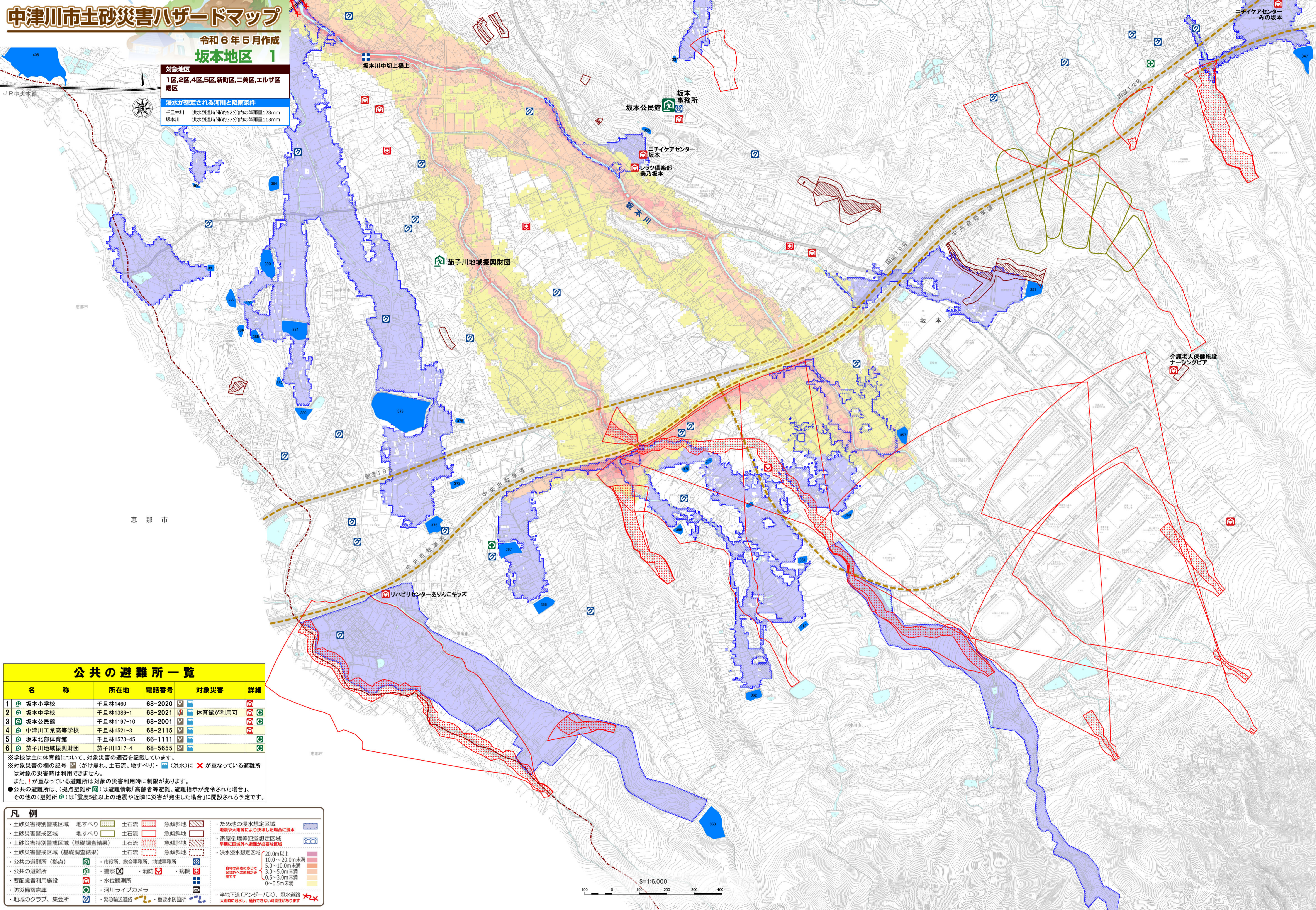


中津川市土砂災害ハザードマップ

令和6年5月作成
坂本地区 1

対象地区
1区,2区,4区,5区,新町区,二美区,エルザ区
隣区

浸水が想定される河川と降雨条件
千旦林川 洪水到達時間(約52分)内の降雨量128mm
坂本川 洪水到達時間(約37分)内の降雨量113mm



公共の避難所一覧

名称	所在地	電話番号	対象災害	詳細
1 坂本小学校	千旦林1460	68-2020	洪水, 土砂災害	避難所
2 坂本中学校	千旦林1386-1	68-2021	洪水, 土砂災害	避難所, 体育館が利用可
3 坂本公民館	千旦林1197-10	68-2001	洪水, 土砂災害	避難所, 体育館が利用可
4 中津川工業高等学校	千旦林1521-3	68-2115	洪水, 土砂災害	避難所
5 坂本北部体育館	千旦林1573-45	66-1111	洪水, 土砂災害	避難所
6 茄子川地域振興財団	茄子川1317-4	68-5655	洪水, 土砂災害	避難所

※学校は主に体育館について、対象災害の適否を記載しています。
※対象災害の欄の記号 (がけ崩れ、土石流、地すべり)・(洪水)に×が重なっている避難所は対象の災害時は利用できません。
また、!が重なっている避難所は対象の災害利用時に制限があります。
●公共の避難所は、(拠点避難所)は避難情報「高齢者等避難、避難指示が発令された場合」、その他の(避難所)は「震度5強以上の地震や近隣に災害が発生した場合」に開設される予定です。

凡例

- 土砂災害特別警戒区域 地すべり
- 土砂災害警戒区域 地すべり
- 土砂災害特別警戒区域 (基礎調査結果) 土石流
- 土砂災害警戒区域 (基礎調査結果) 土石流
- 公共の避難所 (拠点)
- 公共の避難所
- 要配慮者利用施設
- 防災備蓄倉庫
- 地域のクラブ、集会所
- 土石流
- 急傾斜地
- 急傾斜地
- 急傾斜地
- 急傾斜地
- 市役所、総合事務所、地域事務所
- 警察、消防、病院
- 水位観測所
- 河川ライブカメラ
- 緊急輸送道路
- 重要水防施設
- ため池の浸水想定区域
- 地震や大雨等により決壊した場合に浸水
- 家屋倒壊等危険想定区域
- 早期に区域外へ避難が必要な区域
- 洪水浸水想定区域
- 20.0m以上
- 10.0~20.0m未満
- 5.0~10.0m未満
- 3.0~5.0m未満
- 0.5~3.0m未満
- 0~0.5m未満
- 自車の高さに応じて
- 区域外への避難が可能な高さ
- 地下道(アンダーパス)、冠水道路
- 大雨時に浸水し、通行できない可能性があります

