

中津川市土砂災害ハザードマップ

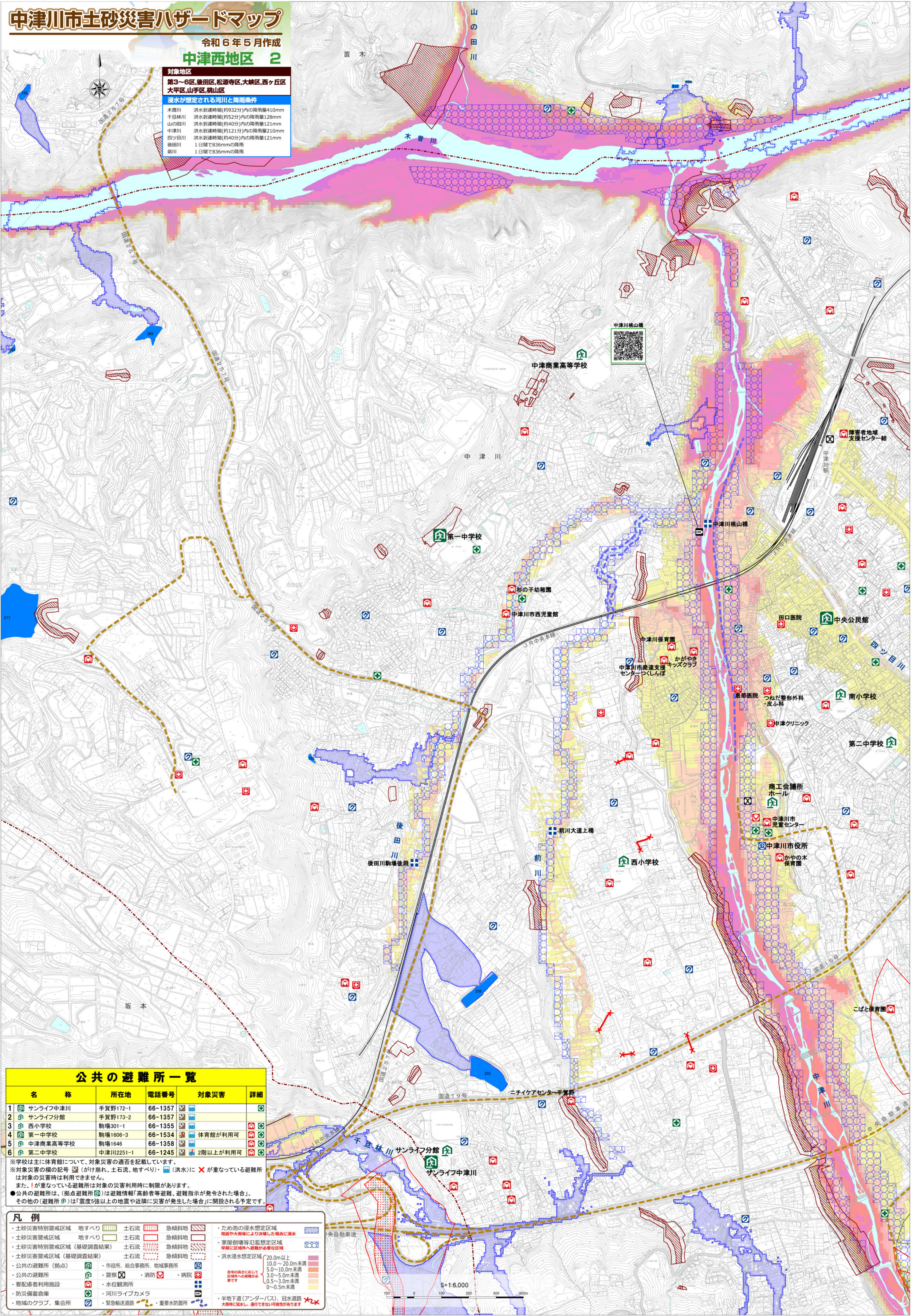
令和6年5月作成

中津西地区 2

対象地区
第3～6区、後田区、松源寺区、大峽区、西ヶ丘区、大平区、山手区、桃山区

浸水が想定される河川と降雨条件

木曾川	洪水到達時間(約932分)内の降雨量410mm
千日林川	洪水到達時間(約522分)内の降雨量128mm
山の田川	洪水到達時間(約40分)内の降雨量121mm
中津川	洪水到達時間(約121分)内の降雨量210mm
西ヶ丘川	洪水到達時間(約40分)内の降雨量121mm
後田川	1日間で836mmの降雨
前川	1日間で836mmの降雨



公共の避難所一覧

名称	所在地	電話番号	対象災害	詳細
1 サンライフ中津川	手賀野172-1	66-1357	洪水	2階以上が利用可
2 サンライフ分館	手賀野173-2	66-1357	洪水	2階以上が利用可
3 西小学校	駒場301-1	66-1355	洪水	2階以上が利用可
4 第一中学校	駒場1606-3	66-1534	洪水	体育館が利用可
5 中津商業高等学校	駒場1646	66-1358	洪水	2階以上が利用可
6 第二中学校	中津川2251-1	66-1245	洪水	2階以上が利用可

※学校は主に体育館について、対象災害の適否を記載しています。
※対象災害の欄の記号(がけ崩れ、土石流、地すべり)・(洪水)に×が重なっている避難所は対象の災害時は利用できません。
また、1が重なっている避難所は対象の災害利用時に制限があります。
●公共の避難所は、(拠点避難所)は避難情報「高齢者等避難、避難指示が発令された場合」、その他の(避難所)は「震度5強以上の地震や近隣に災害が発生した場合」に開設される予定です。

凡例

土砂災害特別警戒区域 地すべり	土石流	急傾斜地	ため池の浸水想定区域 地震や大雨等により決壊した場合に浸水
土砂災害警戒区域 地すべり	土石流	急傾斜地	家屋倒壊等氾濫想定区域 早期に区域外へ避難が必要な区域
土砂災害特別警戒区域 (基礎調査結果)	土石流	急傾斜地	洪水浸水想定区域 20.0m以上
土砂災害警戒区域 (基礎調査結果)	土石流	急傾斜地	洪水浸水想定区域 10.0～20.0m未満
公共の避難所 (拠点)	市役所、総合事務所、地域事務所		洪水浸水想定区域 5.0～10.0m未満
公共の避難所	警察、消防、病院		洪水浸水想定区域 3.0～5.0m未満
要配慮者利用施設	水位観測所		洪水浸水想定区域 0.5～3.0m未満
防災備蓄倉庫	河川ライブカメラ		洪水浸水想定区域 0～0.5m未満
地域のクラブ、集会所	緊急輸送道路	重要水防施設	半地下道(アンダーパス)、冠水道路 大雨時に浸水し、通行できない可能性があります

S=1:6,000

