

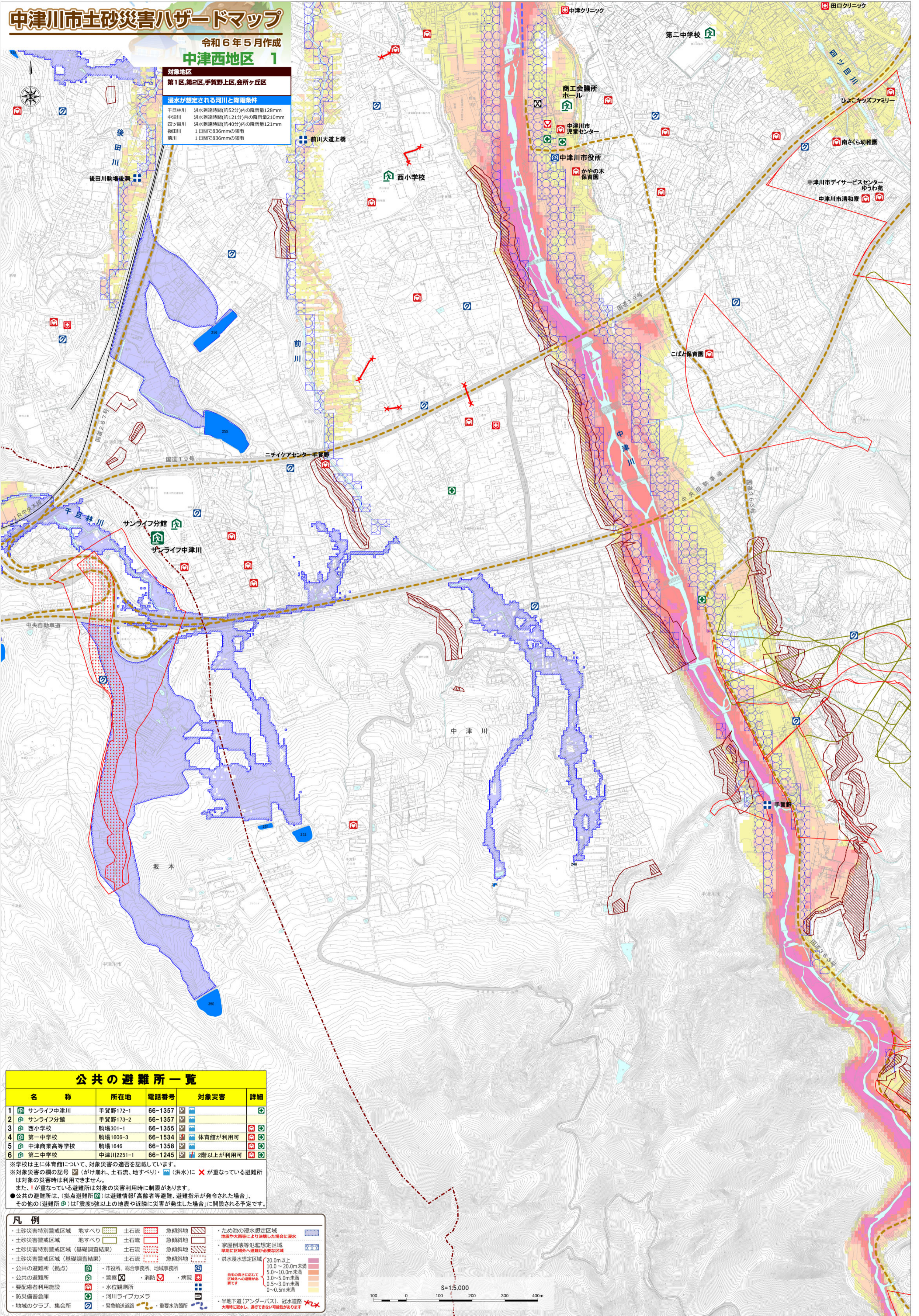
# 中津川市土砂災害ハザードマップ

令和6年5月作成  
中津西部地区 1

**対象地区**  
第1区、第2区、手賀野上区、会所ヶ丘区

**浸水が想定される河川と降雨条件**

千目林川	洪水到達時間(約52分)内の降雨量126mm
中津川	洪水到達時間(約121分)内の降雨量210mm
西目川	洪水到達時間(約40分)内の降雨量121mm
後田川	1日間で836mmの降雨
前川	1日間で836mmの降雨



## 公共の避難所一覧

名称	所在地	電話番号	対象災害	詳細
1 サンライフ中津川	手賀野172-1	66-1357	洪水	
2 サンライフ分館	手賀野173-2	66-1357	洪水	
3 西小学校	駒場301-1	66-1355	洪水	
4 第一中学校	駒場1606-3	66-1534	洪水、土砂災害	体育館が利用可
5 中津商業高等学校	駒場1646	66-1358	洪水	
6 第二中学校	中津川2251-1	66-1245	洪水	2階以上が利用可

※学校は主に体育館について、対象災害の適否を記載しています。  
※対象災害の欄の記号(がけ崩れ、土石流、地すべり)・(洪水)に×が重なっている避難所は対象の災害時は利用できません。  
また、1が重なっている避難所は対象の災害利用時に制限があります。  
●公共の避難所は、(拠点避難所)は避難情報「高齢者等避難、避難指示が発令された場合」、その他の(避難所)は「震度5強以上の地震や近隣に災害が発生した場合」に開設される予定です。

凡例	
土砂災害特別警戒区域	地すべり
土砂災害警戒区域	地すべり
土砂災害特別警戒区域(基礎調査結果)	土石流
土砂災害警戒区域(基礎調査結果)	土石流
公共の避難所(拠点)	市役所、総合事務所、地域事務所
公共の避難所	警察、消防、病院
要配慮者利用施設	水位観測所
防災備蓄倉庫	河川ライブカメラ
地域のクラブ、集会所	緊急輸送道路
	重要水防施設
	ため池の浸水想定区域
	地震や大雨等により決壊した場合に浸水
	家屋倒壊等危険想定区域
	早期に区域外へ避難が必要区域
	洪水浸水想定区域
	20.0m以上
	10.0~20.0m未満
	5.0~10.0m未満
	3.0~5.0m未満
	0.5~3.0m未満
	0~0.5m未満
	自動車の高さに応じて
	区域への浸水が想定される
	大雨時に浸水し、通行できない可能性がります
	半地下道(アンダーパス)、冠水道路

S=1:15,000

