

中津川市土砂災害ハザードマップ

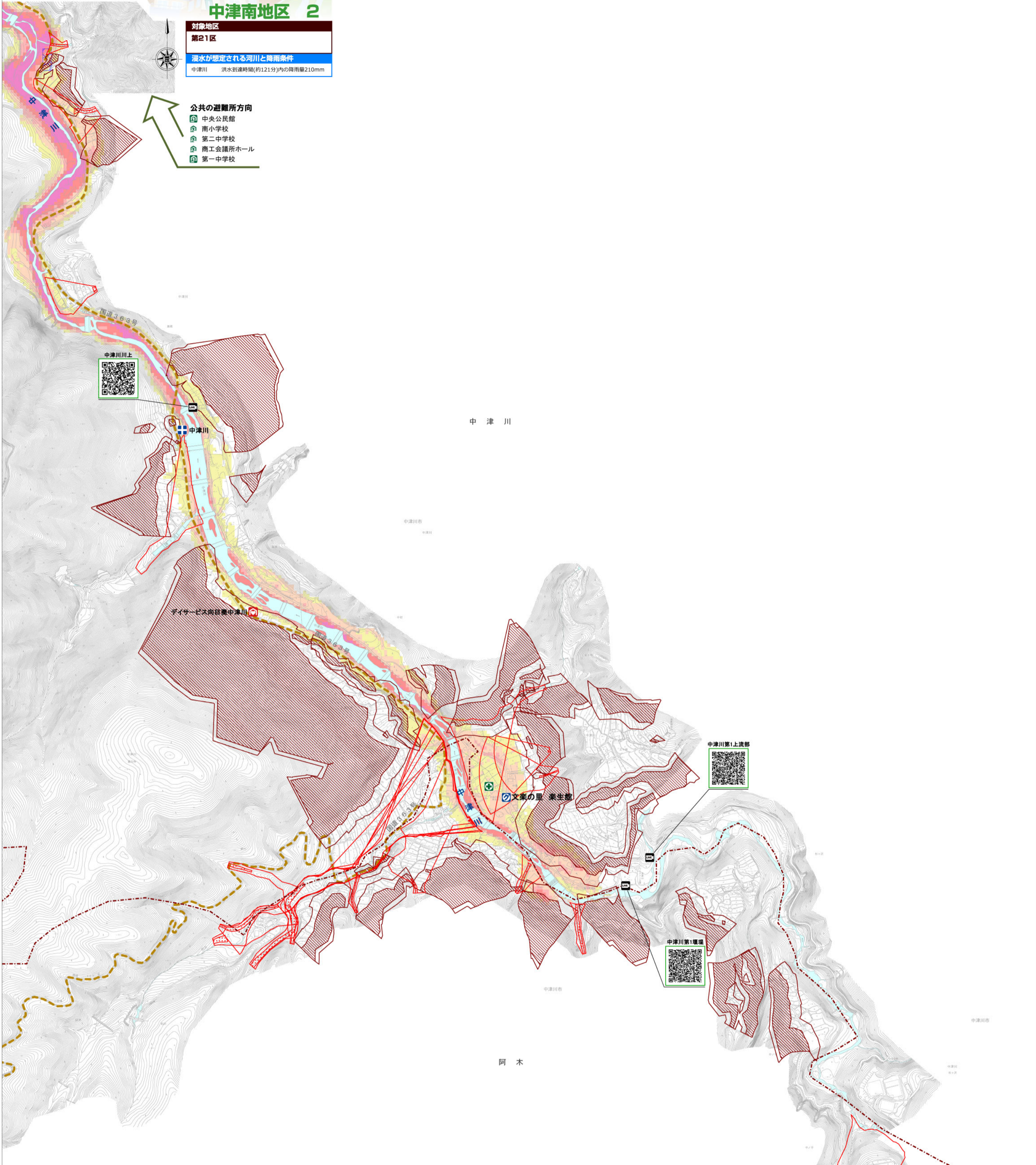
令和6年5月作成

中津南地区 2

対象地区
第21区
浸水が想定される河川と降雨条件
中津川 洪水到達時間(約12.1分)内の降雨量210mm

公共の避難所方向

- 中央公民館
- 南小学校
- 第二中学校
- 商工会議所ホール
- 第一中学校



公共の避難所一覧

名称	所在地	電話番号	対象災害	詳細
1 中央公民館	本町2-3-25	66-4141	2階以上が利用可	
2 南小学校	昭和町6-47	66-1396	2階以上が利用可	
3 第二中学校	中津川12251-1	66-1245	2階以上が利用可	
4 商工会議所ホール	かやの木町1-20	65-2154	2階以上が利用可	
5 第一中学校	駒場1606-3	66-1534	体育館が利用可	

※学校は主に体育館について、対象災害の適否を記載しています。
 ※対象災害の欄の記号 (がけ崩れ、土石流、地すべり)・(洪水)に × が重なっている避難所は対象の災害時は利用できません。
 また、! が重なっている避難所は対象の災害利用時に制限があります。
 ●公共の避難所は、(拠点避難所)は避難情報「高齢者等避難、避難指示が発令された場合」、その他の(避難所)は「震度5強以上の地震や近隣に災害が発生した場合」に開設される予定です。

凡例

- 土砂災害特別警戒区域 地すべり
- 土砂災害警戒区域 地すべり
- 土砂災害特別警戒区域 (基礎調査結果) 土石流
- 土砂災害警戒区域 (基礎調査結果) 土石流
- 公共の避難所 (拠点)
- 公共の避難所
- 要配慮者利用施設
- 防災備蓄倉庫、集会所
- 地域のクラブ、集会所
- 土石流
- 急傾斜地
- 急傾斜地
- 急傾斜地
- 急傾斜地
- 市役所、総合事務所、地域事務所
- 警察
- 消防
- 病院
- 水位観測所
- 河川ライブカメラ
- 緊急輸送道路
- 重要水防施設
- ため池の浸水想定区域
- ため池の浸水想定区域 (地震や大雨等により決壊した場合に浸水)
- 家屋倒壊等危険想定区域
- 早期に区域外へ避難が必要な区域
- 洪水浸水想定区域
- 20.0m以上
- 10.0~20.0m未満
- 5.0~10.0m未満
- 3.0~5.0m未満
- 0.5~3.0m未満
- 0~0.5m未満
- 自らの高さに応じて区域外への避難が必要
- 半地下道(アンダーパス)、冠水道路
- 大雨時に浸水し、通行できない可能性があります

S=1:6,000
100 0 100 200 300 400m