

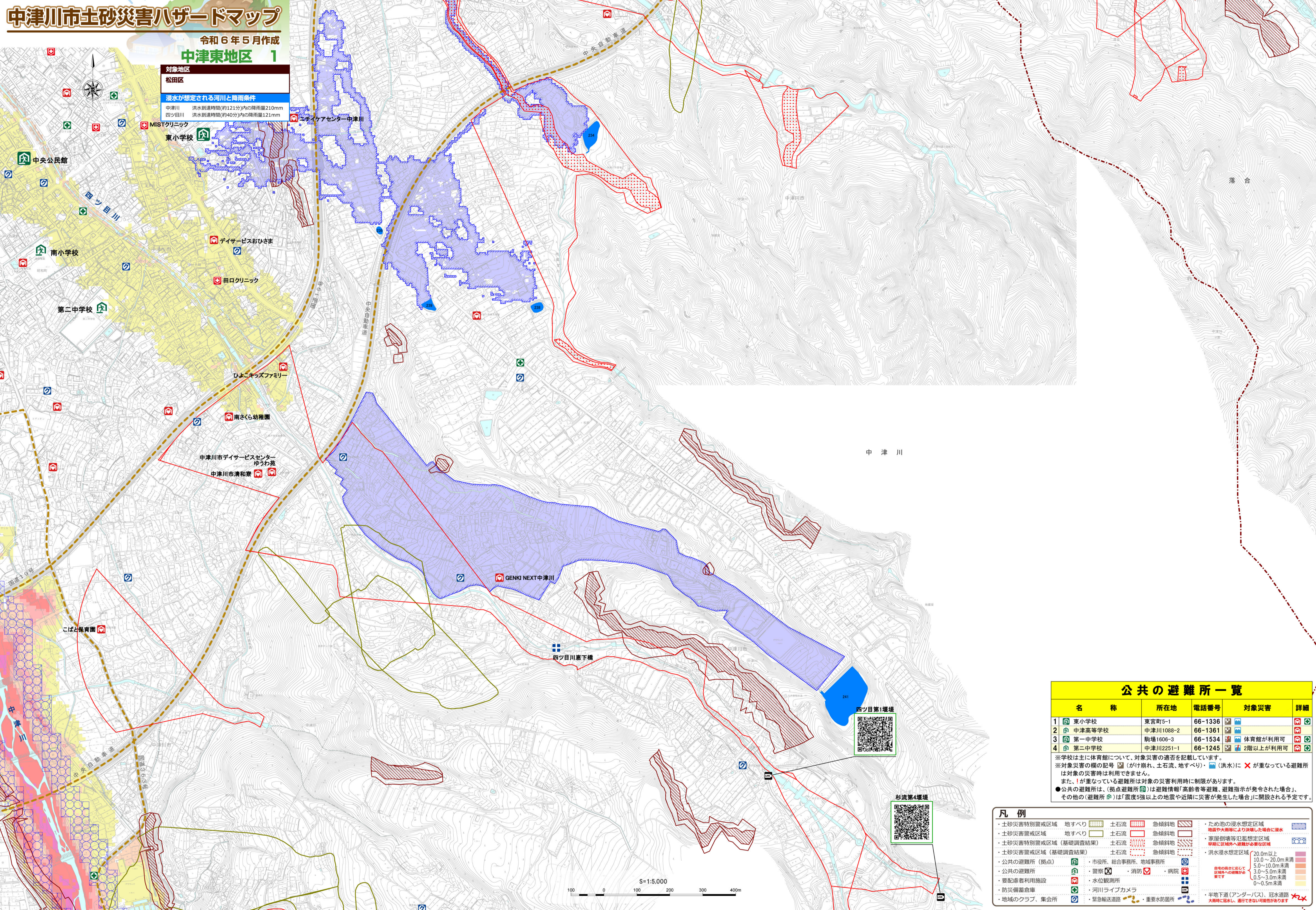
中津川市土砂災害ハザードマップ

令和6年5月作成

中津東地区 1

対象地区
松田区

浸水が想定される河川と降雨条件
 中津川 洪水到達時間(約121分)内の降雨量210mm
 四ツ目川 洪水到達時間(約40分)内の降雨量121mm



公共の避難所一覧

名称	所在地	電話番号	対象災害	詳細
1 東小学校	東宮町5-1	66-1336	洪水	避難所
2 中津高等学校	中津川1088-2	66-1361	洪水	避難所
3 第一中学校	駒場1606-3	66-1534	洪水	体育館が利用可
4 第二中学校	中津川2251-1	66-1245	洪水	2階以上が利用可

※学校は主に体育館について、対象災害の適否を記載しています。
 ※対象災害の欄の記号 (がけ崩れ、土石流、地すべり)・(洪水)に X が重なっている避難所は対象の災害時は利用できません。
 また、! が重なっている避難所は対象の災害利用時に制限があります。
 ●公共の避難所は、(拠点避難所)は避難情報「高齢者等避難、避難指示が発令された場合」、その他の(避難所)は「震度5強以上の地震や近隣に災害が発生した場合」に開設される予定です。

凡例

- 土砂災害特別警戒区域 地すべり (斜線)
- 土砂災害警戒区域 地すべり (点線)
- 土砂災害特別警戒区域 (基礎調査結果) 土石流 (斜線)
- 土砂災害警戒区域 (基礎調査結果) 土石流 (点線)
- 公共の避難所 (拠点) (建物アイコン)
- 公共の避難所 (建物アイコン)
- 要配慮者利用施設 (建物アイコン)
- 防災備蓄倉庫 (建物アイコン)
- 地域のクラブ、集会所 (建物アイコン)
- 土石流 (斜線)
- 急傾斜地 (斜線)
- 急傾斜地 (斜線)
- 急傾斜地 (斜線)
- 市役所、総合事務所、地域事務所 (建物アイコン)
- 警察 (建物アイコン)
- 消防 (建物アイコン)
- 病院 (建物アイコン)
- 水位観測所 (建物アイコン)
- 河川ライブカメラ (建物アイコン)
- 緊急輸送道路 (点線)
- 重要水防箇所 (建物アイコン)
- ため池の浸水想定区域 (斜線)
- 地震や大雨等により決壊した場合に浸水 (斜線)
- 家屋倒壊等氾濫想定区域 (斜線)
- 早期に区域外へ避難が必要な区域 (斜線)
- 洪水浸水想定区域 (色塗り)
- 20.0m以上 (赤)
- 10.0~20.0m未満 (赤)
- 5.0~10.0m未満 (赤)
- 3.0~5.0m未満 (赤)
- 0.5~3.0m未満 (赤)
- 0~0.5m未満 (赤)
- 半地下道(アンダーパス)、冠水道路 (斜線)
- 大雨時に浸水し、通行できない可能性があります (斜線)

