

# 中津川市土砂災害ハザードマップ

令和6年5月作成

## 神坂地区 3

対象地区	
神区, 馬籠区, 飛町区	
浸水が想定される河川と降雨条件	
鳥田川	洪水到達時間(約37分)内の降雨量114mm
牧沢川	洪水到達時間(約26分)内の降雨量94mm

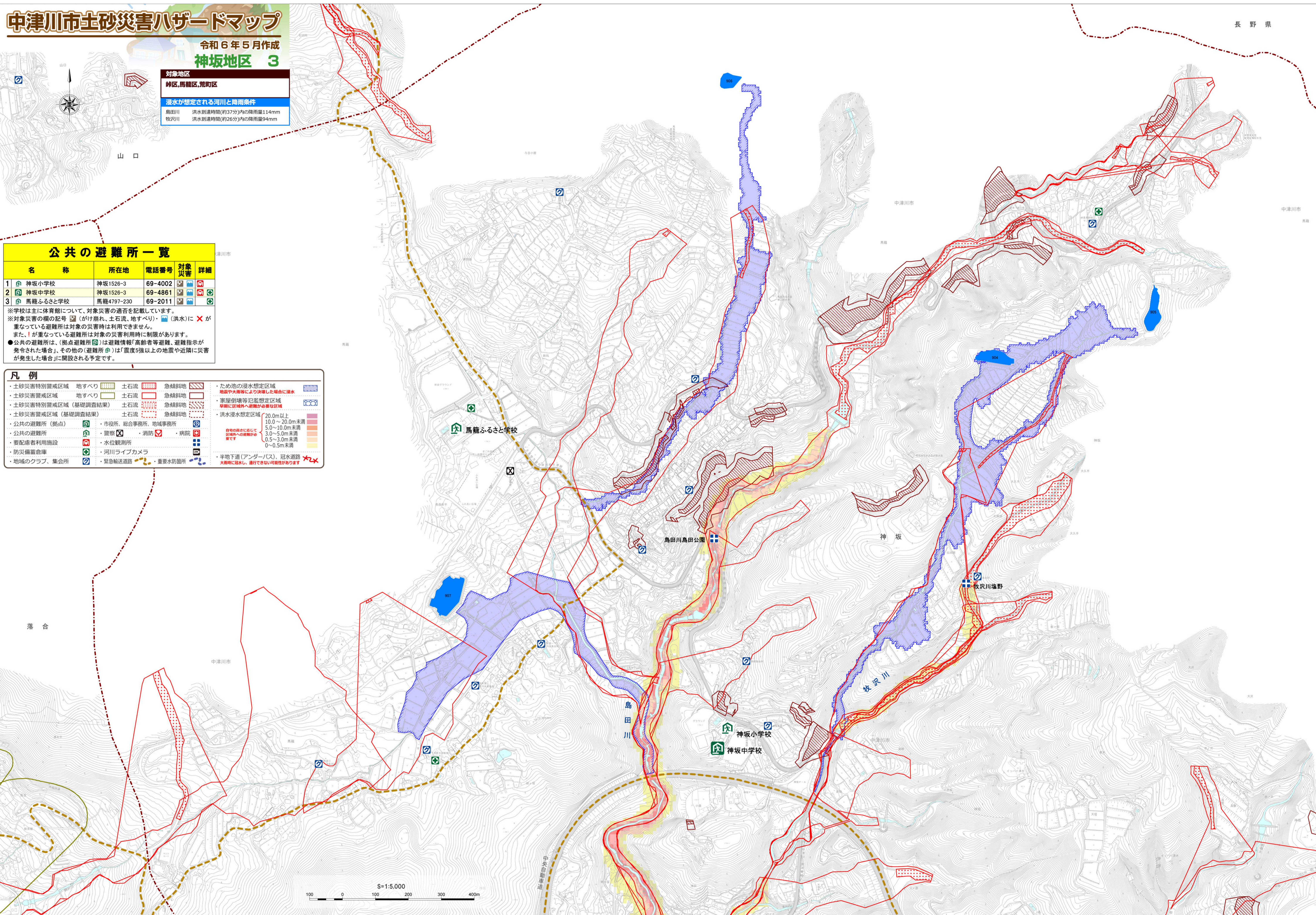
### 公共の避難所一覧

名称	所在地	電話番号	対象災害	詳細
1 神坂小学校	神坂1526-3	69-4002	土砂災害, 洪水	
2 神坂中学校	神坂1526-3	69-4861	土砂災害, 洪水	
3 馬籠ふるさと学校	馬籠4797-230	69-2011	土砂災害, 洪水	

※学校は主に体育館について、対象災害の適否を記載しています。  
 ※対象災害の欄の記号 (がけ崩れ、土石流、地すべり)・(洪水)に×が重なっている避難所は対象の災害時は利用できません。  
 また、!が重なっている避難所は対象の災害利用時に制限があります。  
 ●公共の避難所は、(拠点避難所)は避難情報「高齢者等避難、避難指示が発令された場合」、その他の(避難所)は「震度5強以上の地震や近隣に災害が発生した場合」に開設される予定です。

#### 凡例

土砂災害特別警戒区域 地すべり	土石流	急傾斜地	ため池の浸水想定区域 地震や大雨等により決壊した場合に浸水
土砂災害警戒区域 地すべり	土石流	急傾斜地	家屋倒壊等氾濫想定区域 避難に区域外へ避難が必要な区域
土砂災害警戒区域 (基礎調査結果) 地すべり	土石流	急傾斜地	洪水浸水想定区域
土砂災害警戒区域 (基礎調査結果) 地すべり	土石流	急傾斜地	20.0m以上
公共の避難所 (拠点)	市役所、総合事務所、地域事務所		10.0~20.0m未満
公共の避難所	警察、消防、病院		5.0~10.0m未満
要配慮者利用施設	水位観測所		3.0~5.0m未満
防災備蓄倉庫	河川ライブカメラ		0.5~3.0m未満
地域のクラブ、集会所	緊急輸送道路	重要水防園所	0~0.5m未満
			半地下道(アンダーパス)、冠水道路 大雨時に冠水し、通行できない可能性があります



S=1:15,000  
 100 0 100 200 300 400m