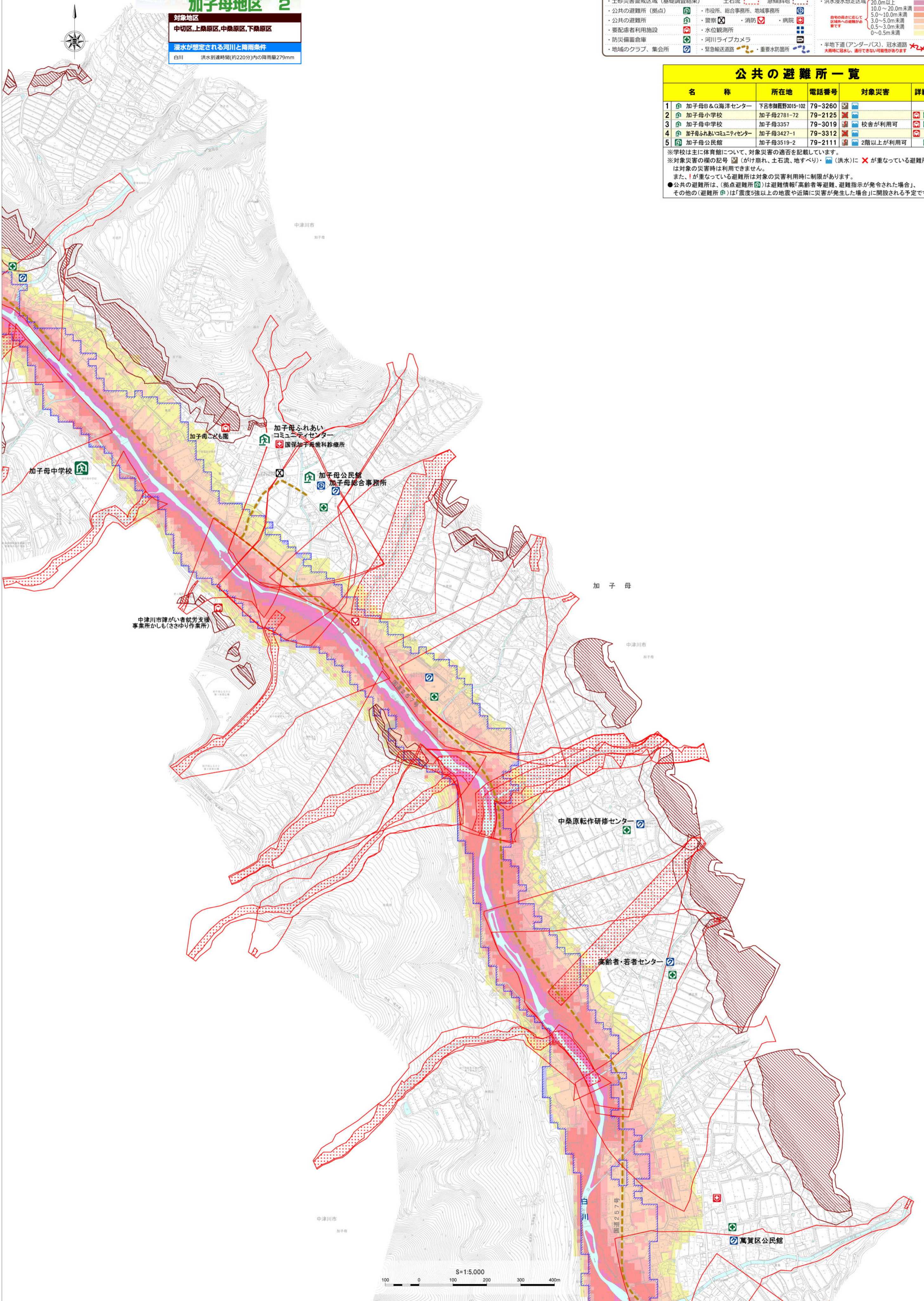


中津川市土砂災害ハザードマップ

令和6年5月作成
加子母地区 2

対象地区
中切区, 上桑原区, 中桑原区, 下桑原区

浸水が想定される河川と隣接条件
白川 洪水到達時間(約220分)内の降雨量279mm



凡例

土砂災害特別警戒区域	地すべり	土石流	急傾斜地	ため池の浸水想定区域
土砂災害警戒区域	地すべり	土石流	急傾斜地	地震や大雨等により決壊した場合に浸水
土砂災害特別警戒区域(基礎調査結果)	地すべり	土石流	急傾斜地	家屋倒壊等氾濫想定区域
土砂災害警戒区域(基礎調査結果)	地すべり	土石流	急傾斜地	早期に区域外へ避難が必要な区域
公共の避難所(拠点)	市役所, 総合事務所, 地域事務所			洪水浸水想定区域
公共の避難所	警察	消防	病院	20.0m以上
要配慮者利用施設	水位観測所	河川ライブカメラ		5.0~10.0m未満
防災備蓄倉庫				3.0~5.0m未満
地域のクラブ, 集会所				0.5~3.0m未満
				0~0.5m未満
				自らの高さに応じて 区域外への避難が必要 です
				半地下道(アンダーパス), 冠水道路 大雨時に冠水し, 通行できない可能性があります

公共の避難所一覧

名 称	所在地	電話番号	対象災害	詳細
1 加子母B&G海洋センター	下呂市御殿野3015-102	79-3260	洪水	
2 加子母小学校	加子母2781-72	79-2125	洪水	校舎が利用可
3 加子母中学校	加子母3357	79-3019	洪水	校舎が利用可
4 加子母ふれあいコミュニティセンター	加子母3427-1	79-3312	洪水	2階以上が利用可
5 加子母公民館	加子母3519-2	79-2111	洪水	2階以上が利用可

※学校は主に体育館について, 対象災害の適否を記載しています。
 ※対象災害の欄の記号 (がけ崩れ, 土石流, 地すべり)・ (洪水)に が重なっている避難所は対象の災害時は利用できません。
 また, ! が重なっている避難所は対象の災害利用時に制限があります。
 ●公共の避難所は, (拠点避難所)は避難情報「高齢者等避難, 避難指示が発令された場合」, その他の(避難所)は「震度5強以上の地震や近隣に災害が発生した場合」に開設される予定です。

S=1:5,000
100 0 100 200 300 400m