

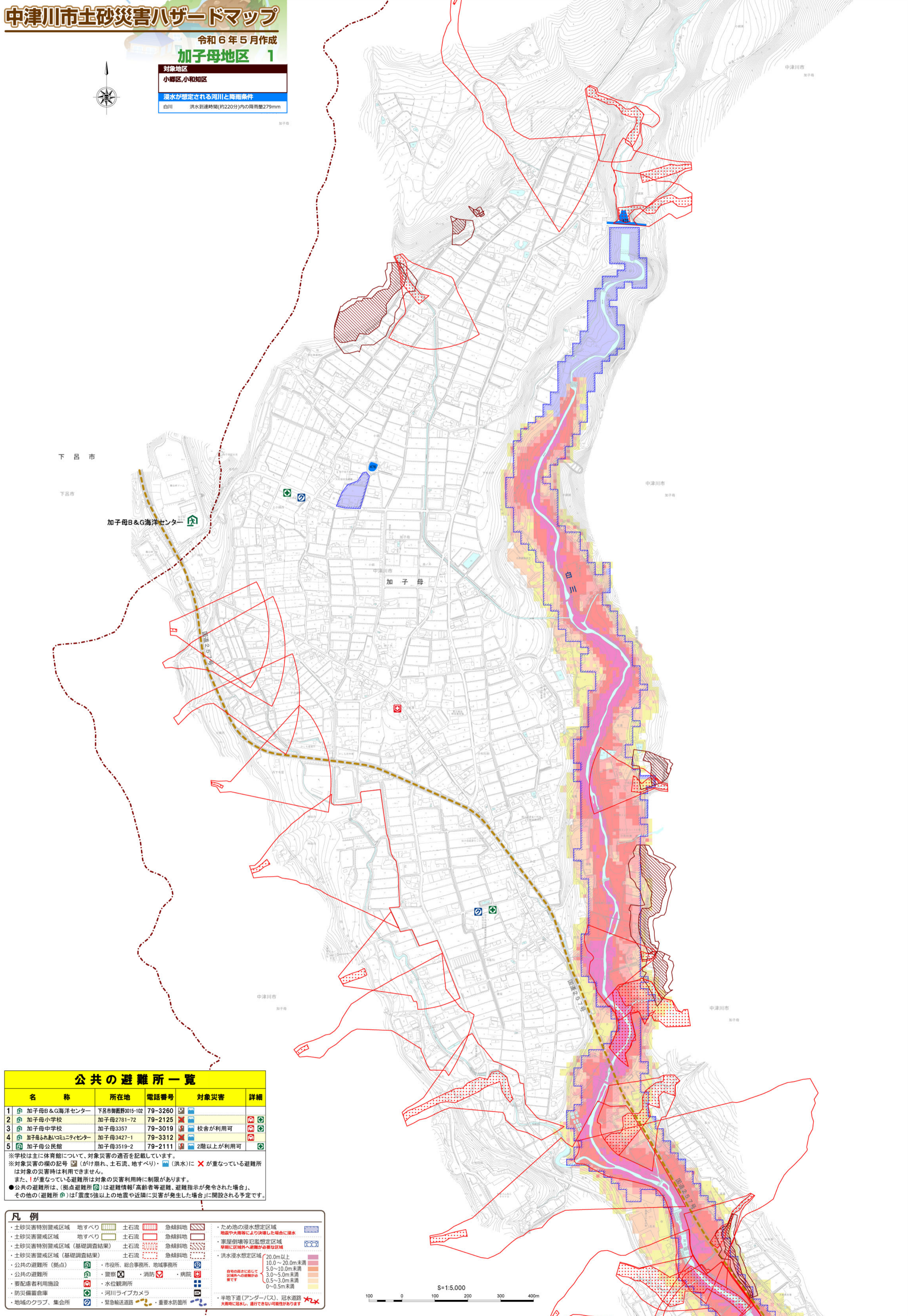
中津川市土砂災害ハザードマップ

令和6年5月作成

加子母地区 1



対象地区	小郷区、小和知区
浸水が想定される河川と降雨条件	白川 洪水到達時間(約220分)内の降雨量279mm



下呂市
下呂市

加子母B&G海洋センター

加子母

白川

中津川市
加子母

中津川市
加子母

中津川市
加子母

公共の避難所一覧

名称	所在地	電話番号	対象災害	詳細
1 加子母B&G海洋センター	下呂市御野3015-102	79-3260	土砂災害、洪水	2階以上が利用可
2 加子母小学校	加子母2781-72	79-2125	土砂災害、洪水	校舎が利用可
3 加子母中学校	加子母3357	79-3019	土砂災害、洪水	校舎が利用可
4 加子母ふれあいコミュニティセンター	加子母3427-1	79-3312	土砂災害、洪水	2階以上が利用可
5 加子母公民館	加子母3519-2	79-2111	土砂災害、洪水	2階以上が利用可

※学校は主に体育館について、対象災害の適否を記載しています。
 ※対象災害の欄の記号 (がけ崩れ、土石流、地すべり)・(洪水)に × が重なっている避難所は対象の災害時は利用できません。
 また、1が重なっている避難所は対象の災害利用時に制限があります。
 ●公共の避難所は、(拠点避難所)は避難情報「高齢者等避難、避難指示」が発令された場合、その他の(避難所)は「震度5強以上の地震や近隣に災害が発生した場合」に開設される予定です。

土砂災害特別警戒区域	地すべり	土石流	急傾斜地	ため池の浸水想定区域
土砂災害警戒区域	地すべり	土石流	急傾斜地	地震や大雨等により決壊した場合に浸水
土砂災害特別警戒区域 (基礎調査結果)	土石流	急傾斜地	急傾斜地	家屋倒壊等氾濫想定区域
土砂災害警戒区域 (基礎調査結果)	土石流	急傾斜地	急傾斜地	早期に区域外へ避難が必要な区域
公共の避難所 (拠点)	市役所、総合事務所、地域事務所	警察	消防	病院
公共の避難所	市役所、総合事務所、地域事務所	警察	消防	病院
要配慮者利用施設	水位観測所	河川ライブカメラ	緊急輸送道路	重要水防団
防災備蓄倉庫	河川ライブカメラ	緊急輸送道路	重要水防団	
地域のクラブ、集会所	緊急輸送道路	重要水防団		

