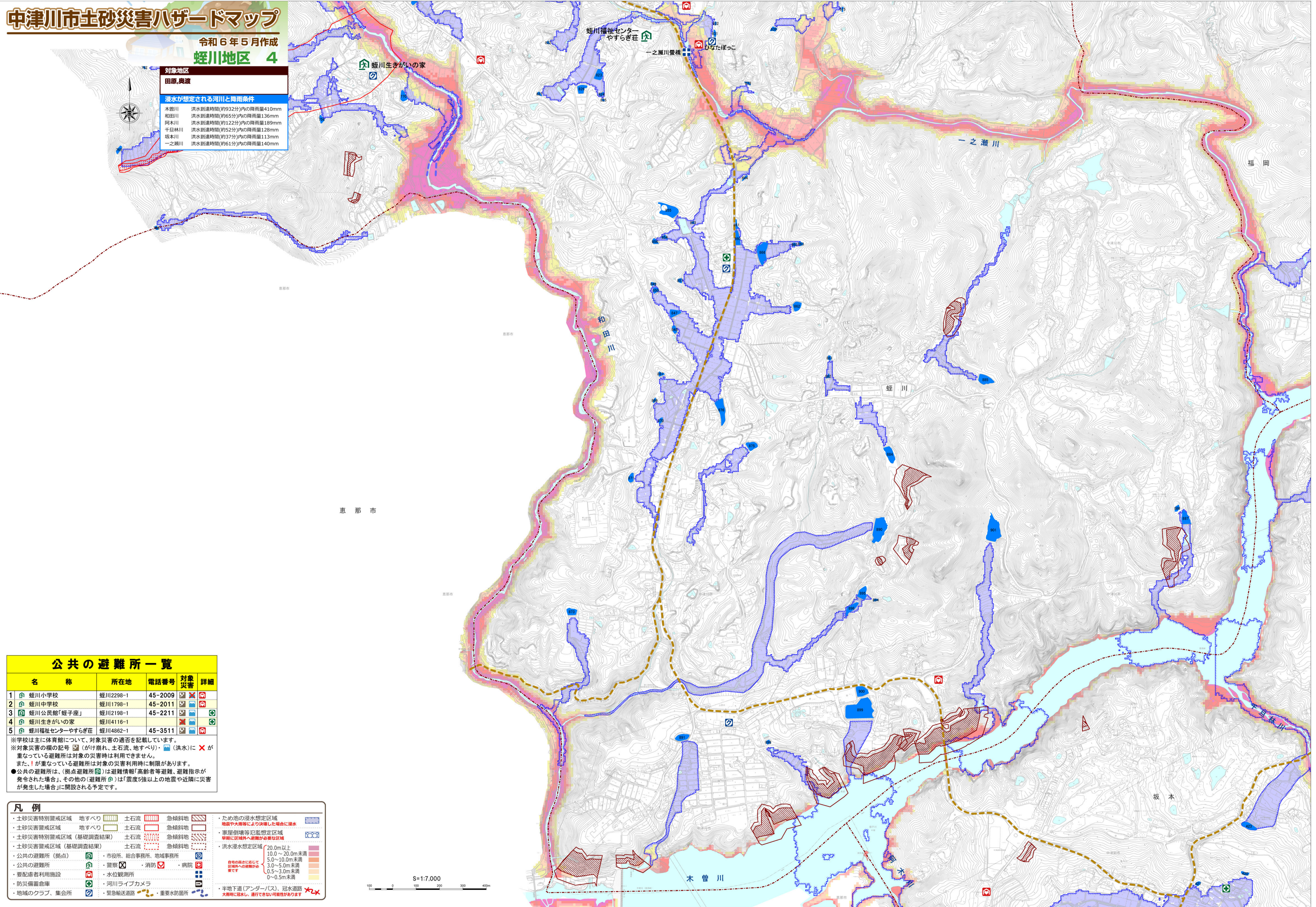


# 中津川市土砂災害ハザードマップ

令和6年5月作成

蛭川地区 4

対象地区	
田原, 奥津	
浸水が想定される河川と降雨条件	
木曾川	洪水到達時間(約932分)内の降雨量410mm
和田川	洪水到達時間(約965分)内の降雨量136mm
阿木川	洪水到達時間(約122分)内の降雨量189mm
千日林川	洪水到達時間(約52分)内の降雨量128mm
坂本川	洪水到達時間(約37分)内の降雨量113mm
一之瀬川	洪水到達時間(約61分)内の降雨量140mm



## 公共の避難所一覧

名称	所在地	電話番号	対象災害	詳細
1 蛭川小学校	蛭川2298-1	45-2009	洪水, 土砂災害	避難所
2 蛭川中学校	蛭川1798-1	45-2011	洪水, 土砂災害	避難所
3 蛭川公民館「蛭子座」	蛭川2198-1	45-2211	洪水, 土砂災害	避難所
4 蛭川生きがいの家	蛭川4116-1		洪水, 土砂災害	避難所
5 蛭川福祉センターやすらぎ荘	蛭川4862-1	45-3511	洪水, 土砂災害	避難所

※学校は主に体育館について、対象災害の適否を記載しています。  
 ※対象災害の欄の記号 (がけ崩れ、土石流、地すべり) (洪水)に X が重なっている避難所は対象の災害時は利用できません。  
 また、I が重なっている避難所は対象の災害利用時に制限があります。  
 ●公共の避難所は、(拠点避難所)は避難情報「高齢者等避難、避難指示」が発令された場合、その他の(避難所)は「震度5強以上の地震や近隣に災害が発生した場合」に開設される予定です。

### 凡例

<ul style="list-style-type: none"> <li>土砂災害特別警戒区域 地すべり</li> <li>土砂災害警戒区域 地すべり</li> <li>土砂災害特別警戒区域 (基礎調査結果) 土石流</li> <li>土砂災害警戒区域 (基礎調査結果) 土石流</li> <li>公共の避難所 (拠点)</li> <li>公共の避難所</li> <li>要配慮者利用施設</li> <li>防災備蓄倉庫</li> <li>地域のクラブ、集会所</li> </ul>	<ul style="list-style-type: none"> <li>土石流</li> <li>急傾斜地</li> <li>土石流</li> <li>急傾斜地</li> <li>市役所、総合事務所、地域事務所</li> <li>警察</li> <li>消防</li> <li>病院</li> <li>水位観測所</li> <li>河川ライブカメラ</li> <li>緊急輸送道路</li> <li>重要水防園</li> </ul>	<ul style="list-style-type: none"> <li>ため池の浸水想定区域</li> <li>家屋倒壊等氾濫想定区域</li> <li>洪水浸水想定区域</li> <li>半地下道(アンダーパス)、冠水道路</li> </ul>
---	---	--