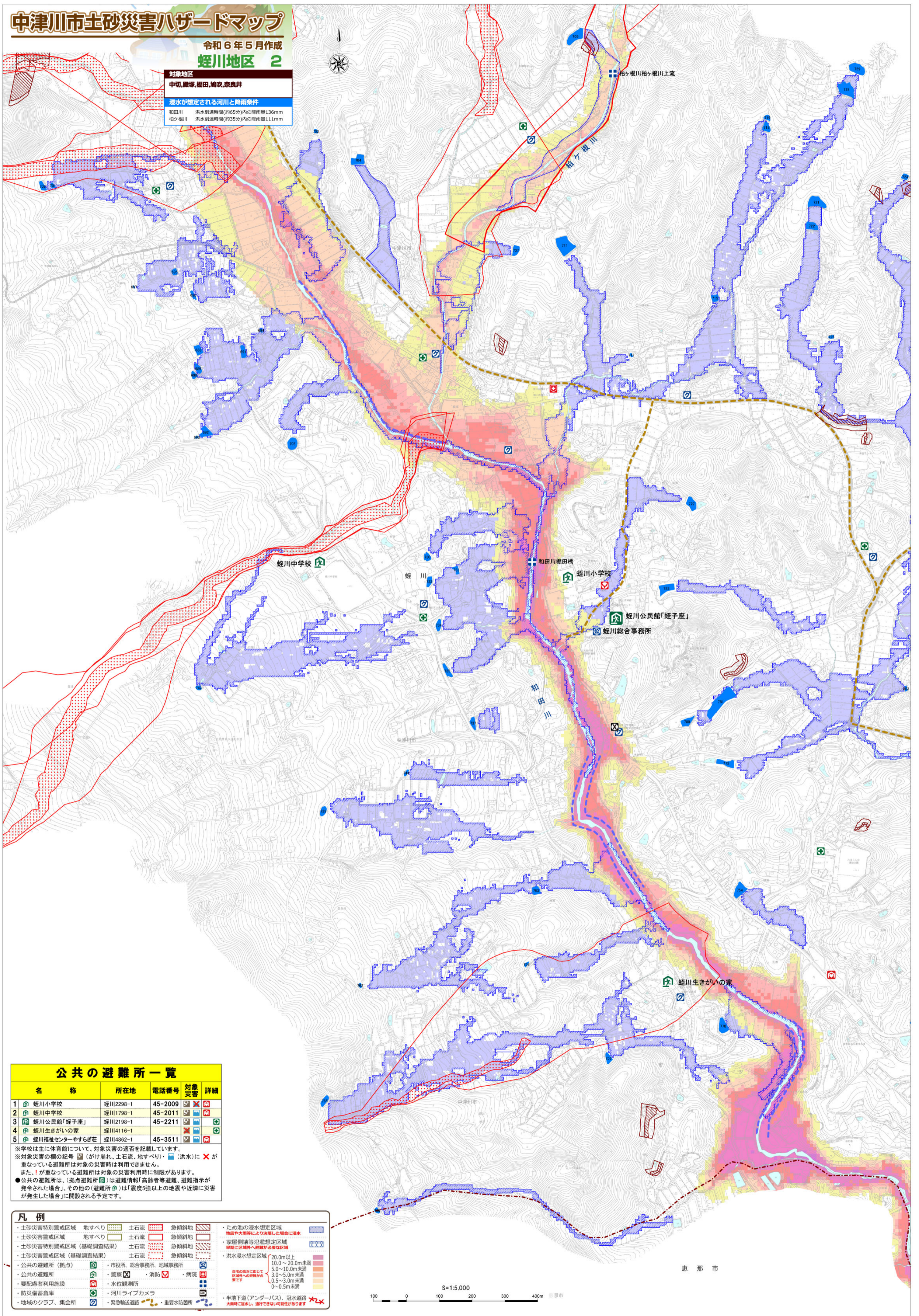


# 中津川市土砂災害ハザードマップ

令和6年5月作成  
蛭川地区 2

対象地区	
中切、殿塚、藤田、楠吹、奈良井	
浸水が想定される河川と降雨条件	
和田川	洪水到達時間(約65分)内の降雨量136mm
柏ヶ根川	洪水到達時間(約35分)内の降雨量111mm



## 公共の避難所一覧

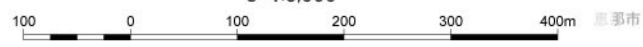
名称	所在地	電話番号	対象災害	詳細
1 蛭川小学校	蛭川2298-1	45-2009	洪水, 土砂災害	
2 蛭川中学校	蛭川1799-1	45-2011	洪水, 土砂災害	
3 蛭川公民館「蛭子座」	蛭川2198-1	45-2211	洪水, 土砂災害	
4 蛭川生きがいの家	蛭川4116-1		洪水, 土砂災害	
5 蛭川福祉センターやすらぎ荘	蛭川4862-1	45-3511	洪水, 土砂災害	

※学校は主に体育館について、対象災害の適否を記載しています。  
 ※対象災害の欄の記号 (がけ崩れ、土石流、地すべり)・(洪水)に×が重なっている避難所は対象の災害時は利用できません。  
 また、Iが重なっている避難所は対象の災害利用時に制限があります。  
 ●公共の避難所は、(拠点避難所)は避難情報「高齢者等避難、避難指示」が発令された場合、その他の(避難所)は「震度5強以上の地震や近隣に災害が発生した場合」に開設される予定です。

## 凡例

土砂災害特別警戒区域 地すべり	土砂災害警戒区域 地すべり	土砂災害特別警戒区域 (基礎調査結果) 土砂災害	土砂災害警戒区域 (基礎調査結果) 土砂災害	公共の避難所 (拠点)	市役所、総合事務所、地域事務所	公共の避難所	警察、消防、病院	要配慮者利用施設	水位観測所	防災備蓄倉庫	河川ライブカメラ	地域のクラブ、集会所	緊急輸送道路	重要水防固	ため池の浸水想定区域	地震や大雨等により決壊した場合に浸水	家屋倒壊等氾濫想定区域	早期に区域外へ避難が必要な区域	洪水浸水想定区域	20.0m以上	10.0~20.0m未満	5.0~10.0m未満	3.0~5.0m未満	0.5~3.0m未満	0~0.5m未満	自宅の向きに応じて区域への避難が必要となります。	半地下道(アンダーパス)、冠水道路	大雨時に浸水し、通行できない可能性があります。
-----------------	---------------	--------------------------	------------------------	-------------	-----------------	--------	----------	----------	-------	--------	----------	------------	--------	-------	------------	--------------------	-------------	-----------------	----------	---------	--------------	-------------	------------	------------	----------	--------------------------	-------------------	-------------------------

S=1:5,000



恵那市