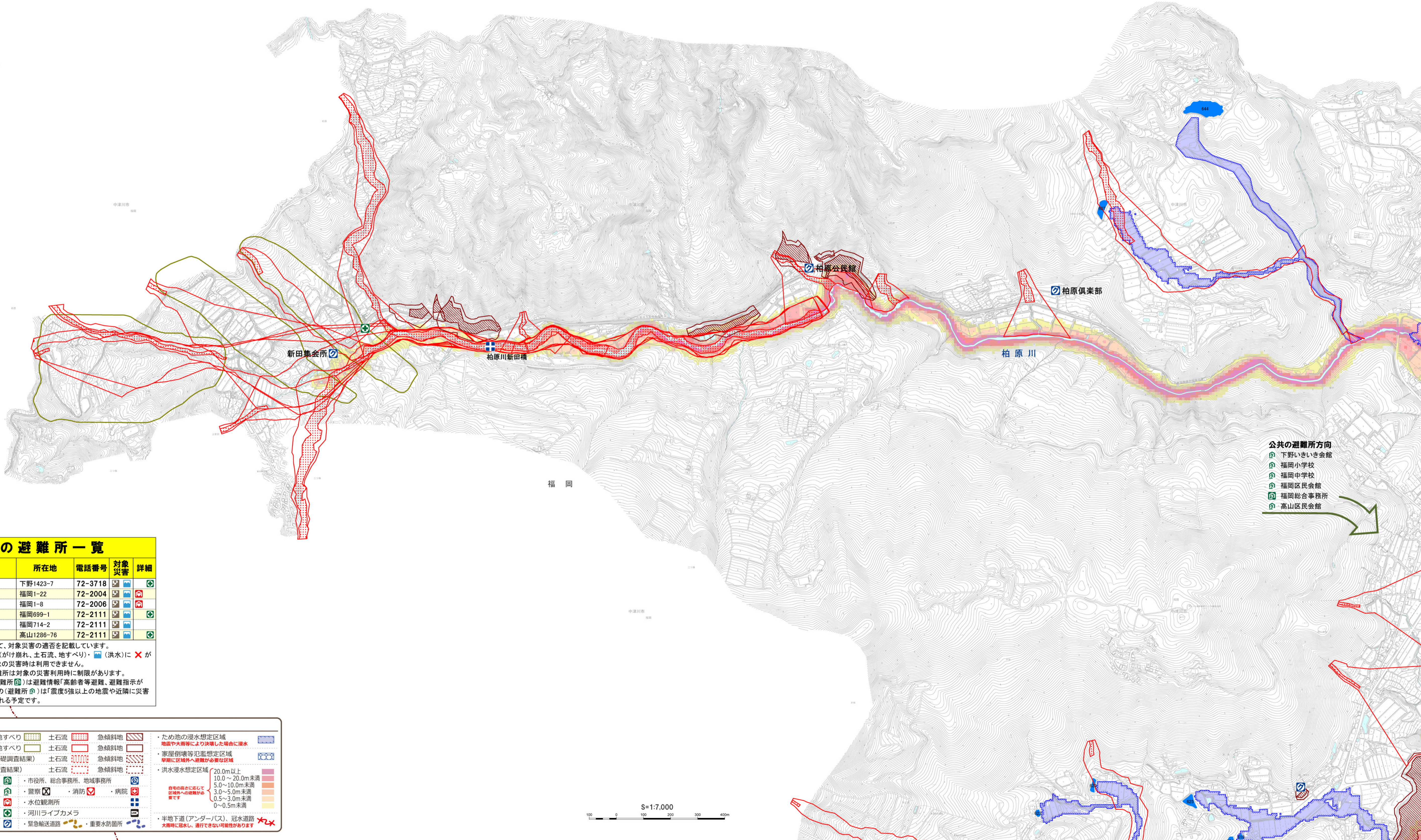


中津川市土砂災害ハザードマップ

令和6年5月作成
福岡地区 3

対象地区	
柏新	
浸水が想定される河川と降雨条件	
付知川	洪水到達時間(約207分)内の降雨量190mm
柏原川	洪水到達時間(約51分)内の降雨量129mm



- 公共の避難所方向
- 下野いきいき会館
 - 福岡小学校
 - 福岡中学校
 - 福岡区民会館
 - 福岡総合事務所
 - 高山区民会館

公共の避難所一覧

名称	所在地	電話番号	対象災害	詳細
1 下野いきいき会館	下野1423-7	72-3718	土砂災害	○
2 福岡小学校	福岡1-22	72-2004	土砂災害	○
3 福岡中学校	福岡1-8	72-2006	土砂災害	○
4 福岡区民会館	福岡699-1	72-2111	土砂災害	○
5 福岡総合事務所	福岡714-2	72-2111	土砂災害	○
6 高山区民会館	高山1286-76	72-2111	土砂災害	○

※学校は主に体育館について、対象災害の適否を記載しています。
 ※対象災害の欄の記号 (がけ崩れ、土石流、地すべり) (洪水)に × が重なっている避難所は対象の災害時は利用できません。
 また、! が重なっている避難所は対象の災害利用時に制限があります。
 ●公共の避難所は、(拠点避難所)は避難情報「高齢者等避難、避難指示」が発令された場合、その他の(避難所)は「震度5強以上の地震や近隣に災害が発生した場合」に開設される予定です。

凡例

- 土砂災害特別警戒区域 地すべり
- 土砂災害警戒区域 地すべり
- 土砂災害特別警戒区域 (基礎調査結果) 土石流
- 土砂災害警戒区域 (基礎調査結果) 土石流
- 公共の避難所 (拠点)
- 公共の避難所
- 要配慮者利用施設
- 防災備蓄倉庫
- 地域のクラブ、集会所
- 土石流
- 急傾斜地
- 土石流
- 急傾斜地
- 市役所、総合事務所、地域事務所
- 警察
- 消防
- 病院
- 水位観測所
- 河川ライブカメラ
- 緊急輸送道路
- 重要水防箇所
- ため池の浸水想定区域
- 地震や大雨等により決壊した場合に浸水
- 家屋倒壊等氾濫想定区域
- 事前に区域外へ避難が必要な区域
- 洪水浸水想定区域
- 20.0m以上
- 10.0~20.0m未満
- 5.0~10.0m未満
- 3.0~5.0m未満
- 0.5~3.0m未満
- 0~0.5m未満
- 半地下道(アンダーパス)、冠水道路
- 大雨時に浸水し、通行できない可能性があります