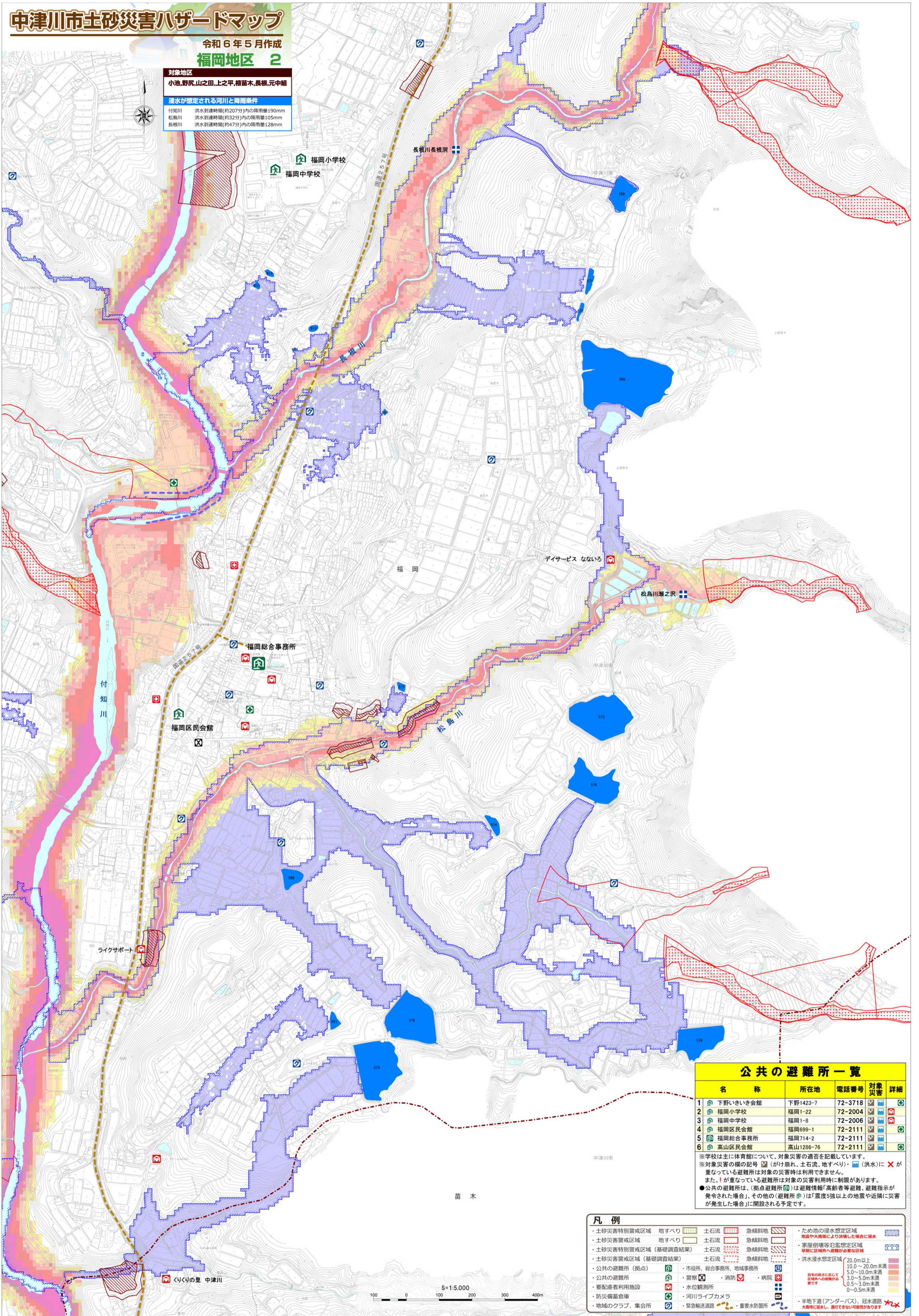


中津川市土砂災害ハザードマップ

令和6年5月作成
福岡地区 2

対象地区
小池,野尻,山之田,上之平,榎苗木,長根,元中組

浸水が想定される河川と降雨条件
付知川 洪水到達時間(約207分)内の降雨量190mm
松島川 洪水到達時間(約32分)内の降雨量105mm
長根川 洪水到達時間(約47分)内の降雨量128mm



公共の避難所一覧

名称	所在地	電話番号	対象災害	詳細
1 下野いきいき会館	下野1423-7	72-3718	洪水	●
2 福岡小学校	福岡1-22	72-2004	洪水	●
3 福岡中学校	福岡1-8	72-2006	洪水	●
4 福岡区民会館	福岡699-1	72-2111	洪水	●
5 福岡総合事務所	福岡714-2	72-2111	洪水	●
6 高山区民会館	高山1286-76	72-2111	洪水	●

※学校は主に体育館について、対象災害の適否を記載しています。
※対象災害の欄の記号 (がけ崩れ、土石流、地すべり) (洪水)に × が重なっている避難所は対象の災害時は利用できません。
また、! が重なっている避難所は対象の災害利用時に制限があります。
● 公共の避難所は、(拠点避難所)は避難情報(高齢者等避難、避難指示が発令された場合)、その他の(避難所)は「震度5強以上の地震や近隣に災害が発生した場合」に開設される予定です。

凡例

- 土砂災害特別警戒区域 地すべり
- 土砂災害警戒区域 地すべり
- 土砂災害特別警戒区域 (基礎調査結果) 土石流
- 土砂災害警戒区域 (基礎調査結果) 土石流
- 公共の避難所 (拠点)
- 公共の避難所
- 要配慮者利用施設
- 防災備蓄倉庫
- 地域のクラブ、集会所
- 市役所、総合事務所、地域事務所
- 警察
- 消防
- 病院
- 水位観測所
- 河川ライブカメラ
- 緊急輸送道路
- 重要水防箇所
- ため池の浸水想定区域
- 地震や大雨等により決壊した場合に浸水
- 家屋倒壊等浸水想定区域
- 早期に区域外へ避難が必要な区域
- 洪水浸水想定区域
- 20.0m以上
- 10.0~20.0m未満
- 5.0~10.0m未満
- 3.0~5.0m未満
- 0.5~3.0m未満
- 0~0.5m未満
- 自宅の向きに応じて浸水区域への避難が必要
- 半地下道(アンダーパス)、冠水道路
- 大雨時に浸水し、通行できない可能性があります

S=1:5,000
0 100 200 300 400m