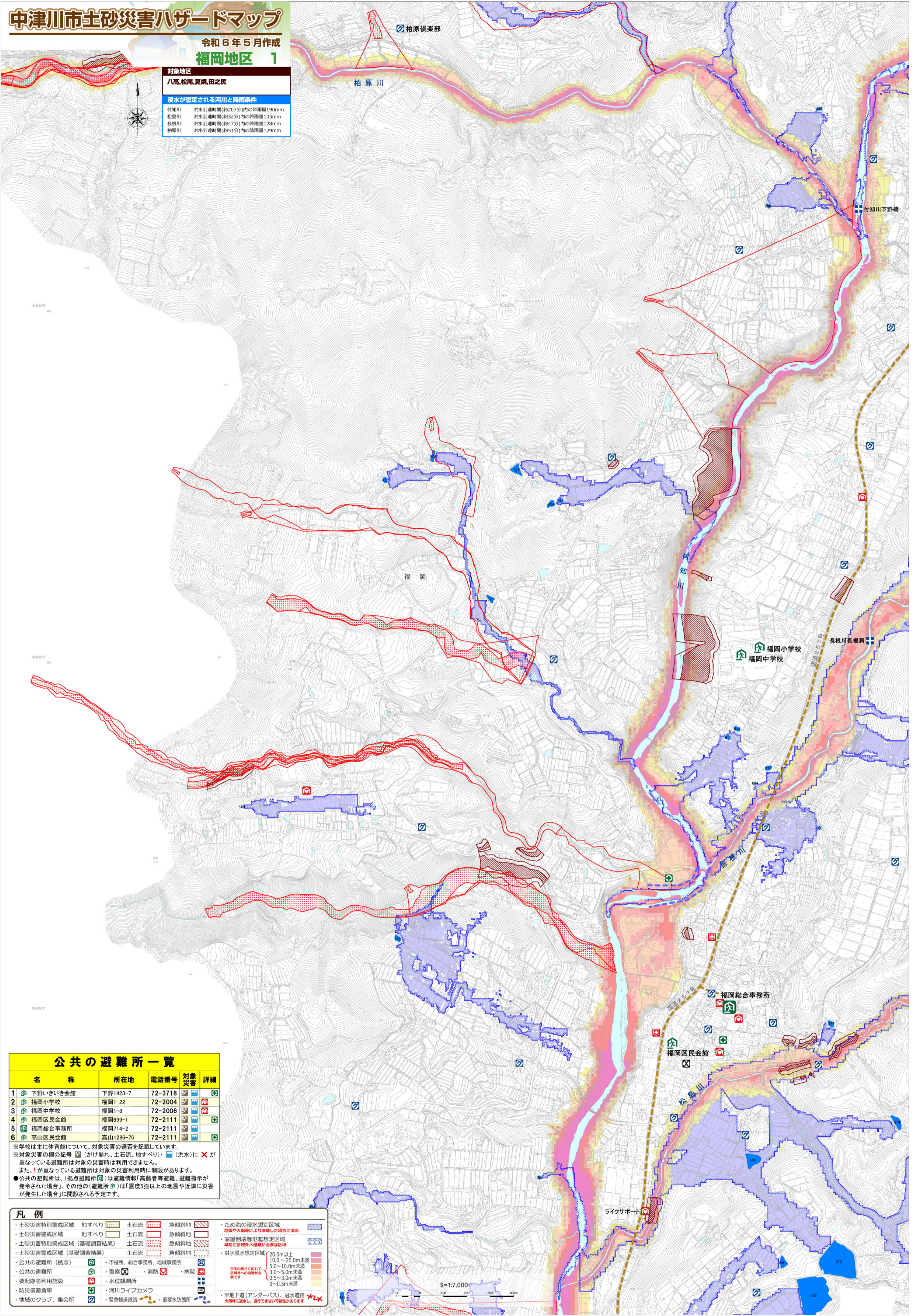


# 中津川市土砂災害ハザードマップ

令和6年5月作成  
福岡地区 1

対象地区	
八高、松尾、夏焼、田之尻	
浸水が想定される河川と降雨条件	
付知川	洪水到達時間(約207分)内の降雨量190mm
松尾川	洪水到達時間(約32分)内の降雨量105mm
長根川	洪水到達時間(約47分)内の降雨量128mm
柏原川	洪水到達時間(約51分)内の降雨量129mm



## 公共の避難所一覧

名称	所在地	電話番号	対象災害	詳細
1 下野いきいき会館	下野1423-7	72-3718	洪水, 土砂災害	避難所
2 福岡小学校	福岡1-22	72-2004	洪水, 土砂災害	避難所
3 福岡中学校	福岡1-8	72-2006	洪水, 土砂災害	避難所
4 福岡区民会館	福岡699-1	72-2111	洪水, 土砂災害	避難所
5 福岡総合事務所	福岡714-2	72-2111	洪水, 土砂災害	避難所
6 高山区民会館	高山1286-76	72-2111	洪水, 土砂災害	避難所

※学校は主に体育館について、対象災害の適否を記載しています。  
 ※対象災害の欄の記号 (が) が付いたら、土砂災害、地すべり、(洪水)に (X) が重なっている避難所は対象の災害時は利用できません。  
 また、1が重なっている避難所は対象の災害発生時に制限があります。  
 ●公共の避難所は、(拠点避難所)は避難情報「高齢者等避難、避難指示が発令された場合」、その他の(避難所)は「震度5強以上の地震や近隣に災害が発生した場合」に開放される予定です。

## 凡例

- 土砂災害特別警戒区域 地すべり (斜線)
- 土砂災害警戒区域 地すべり (点線)
- 土砂災害特別警戒区域 (基礎調査結果) 土砂災害 (斜線)
- 土砂災害警戒区域 (基礎調査結果) 土砂災害 (点線)
- 公共の避難所 (拠点) (建物アイコン)
- 公共の避難所 (避難所) (建物アイコン)
- 要配慮者利用施設 (建物アイコン)
- 防災備蓄倉庫 (建物アイコン)
- 地域のクラブ、集会所 (建物アイコン)
- 市役所、総合事務所、地域事務所 (建物アイコン)
- 警察 (建物アイコン)
- 消防 (建物アイコン)
- 病院 (建物アイコン)
- 水位観測所 (建物アイコン)
- 河川ライブカメラ (建物アイコン)
- 緊急輸送道路 (建物アイコン)
- 重要水防団所 (建物アイコン)
- ため池の浸水想定区域 (建物アイコン)
- 地震や大雨等により決壊した場合に浸水 (建物アイコン)
- 家屋倒壊等氾濫想定区域 (建物アイコン)
- 早期に区域外へ避難が必要な区域 (建物アイコン)
- 洪水浸水想定区域 (建物アイコン)
- 20.0m以上 (建物アイコン)
- 10.0~20.0m未満 (建物アイコン)
- 5.0~10.0m未満 (建物アイコン)
- 3.0~5.0m未満 (建物アイコン)
- 0.5~3.0m未満 (建物アイコン)
- 0~0.5m未満 (建物アイコン)
- 半地下道(アンダーパス)、冠水道路 (建物アイコン)
- 大雨時に浸水し、通行できない可能性があります (建物アイコン)

S=1:7,000

