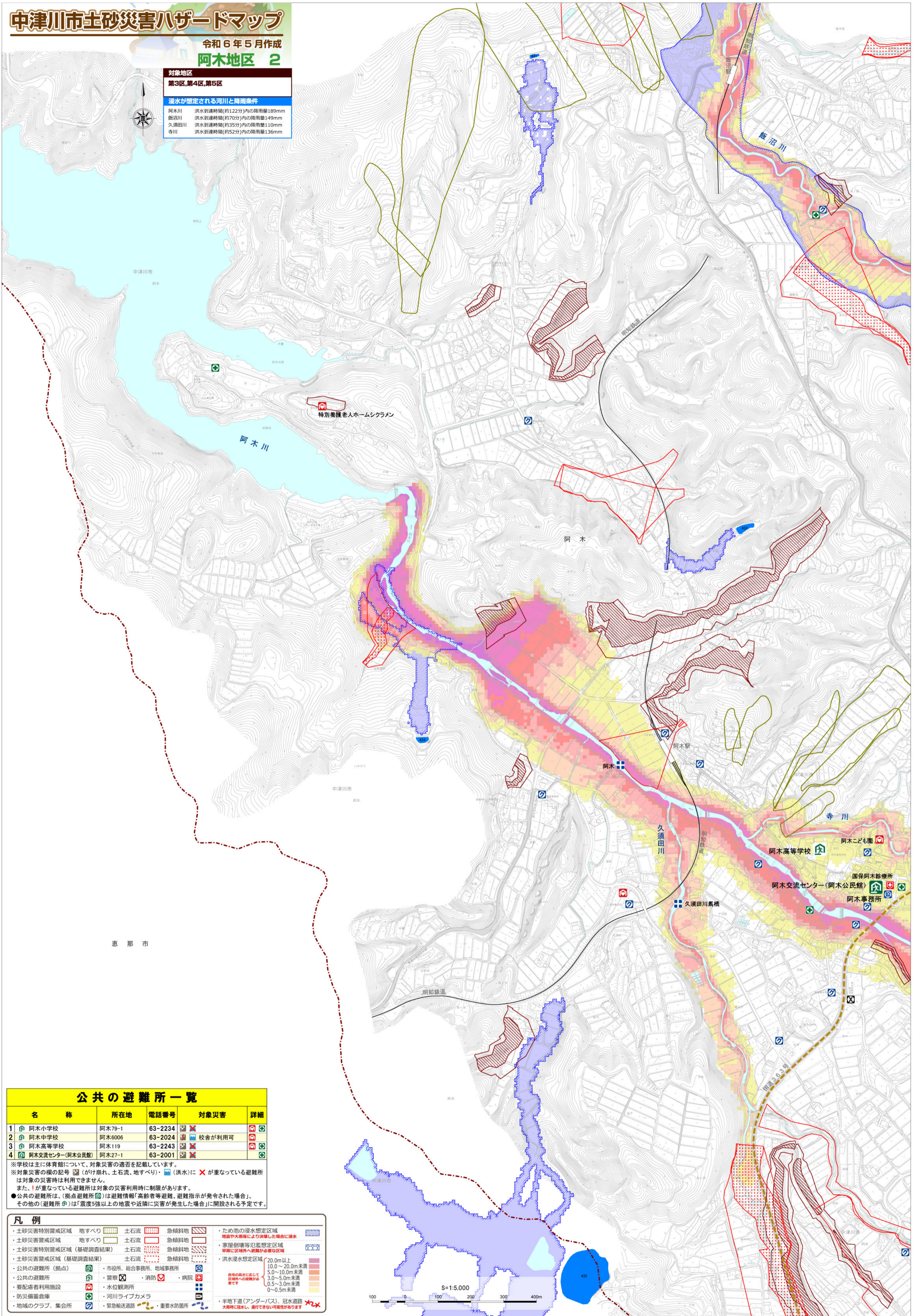


# 中津川市土砂災害ハザードマップ

令和6年5月作成  
阿木地区 2

対象地区	
第3区,第4区,第5区	
浸水が想定される河川と降雨条件	
阿木川	洪水到達時間(約122分)内の降雨量169mm
飯沼川	洪水到達時間(約70分)内の降雨量149mm
久須田川	洪水到達時間(約35分)内の降雨量110mm
寺川	洪水到達時間(約52分)内の降雨量136mm



## 公共の避難所一覧

名称	所在地	電話番号	対象災害	詳細
1 阿木小学校	阿木79-1	63-2234	洪水, 土砂災害	校舎が利用可
2 阿木中学校	阿木6006	63-2024	洪水, 土砂災害	校舎が利用可
3 阿木高等学校	阿木119	63-2243	洪水, 土砂災害	校舎が利用可
4 阿木交流センター(阿木公民館)	阿木27-1	63-2001	洪水, 土砂災害	校舎が利用可

※学校は主に体育館について、対象災害の適否を記載しています。  
※対象災害の欄の記号(がけ崩れ、土石流、地すべり)・(洪水)に×が重なっている避難所は対象の災害時は利用できません。  
また、!が重なっている避難所は対象の災害利用時に制限があります。  
●公共の避難所は、(拠点避難所)は避難情報「高齢者等避難、避難指示が発令された場合」、その他の(避難所)は「震度5強以上の地震や近隣に災害が発生した場合」に開設される予定です。

凡例	
土砂災害特別警戒区域	地すべり
土砂災害警戒区域	地すべり
土砂災害特別警戒区域(基礎調査結果)	土砂災害
土砂災害警戒区域(基礎調査結果)	土砂災害
公共の避難所(拠点)	市役所、総合事務所、地域事務所
公共の避難所	警察、消防、病院
要配慮者利用施設	水位観測所
防災備蓄倉庫	河川ライブカメラ
地域のクラブ、集会所	緊急輸送道路
ため池の浸水想定区域	地震や大雨等により決壊した場合に浸水
家屋倒壊等危険想定区域	早期に区域外へ避難が必要な区域
洪水浸水想定区域	20.0m以上 10.0~20.0m未満 5.0~10.0m未満 3.0~5.0m未満 0.5~3.0m未満 0~0.5m未満
半地下道(アンダーパス)、冠水道路	大雨時に浸水し、通行できない可能性があります

