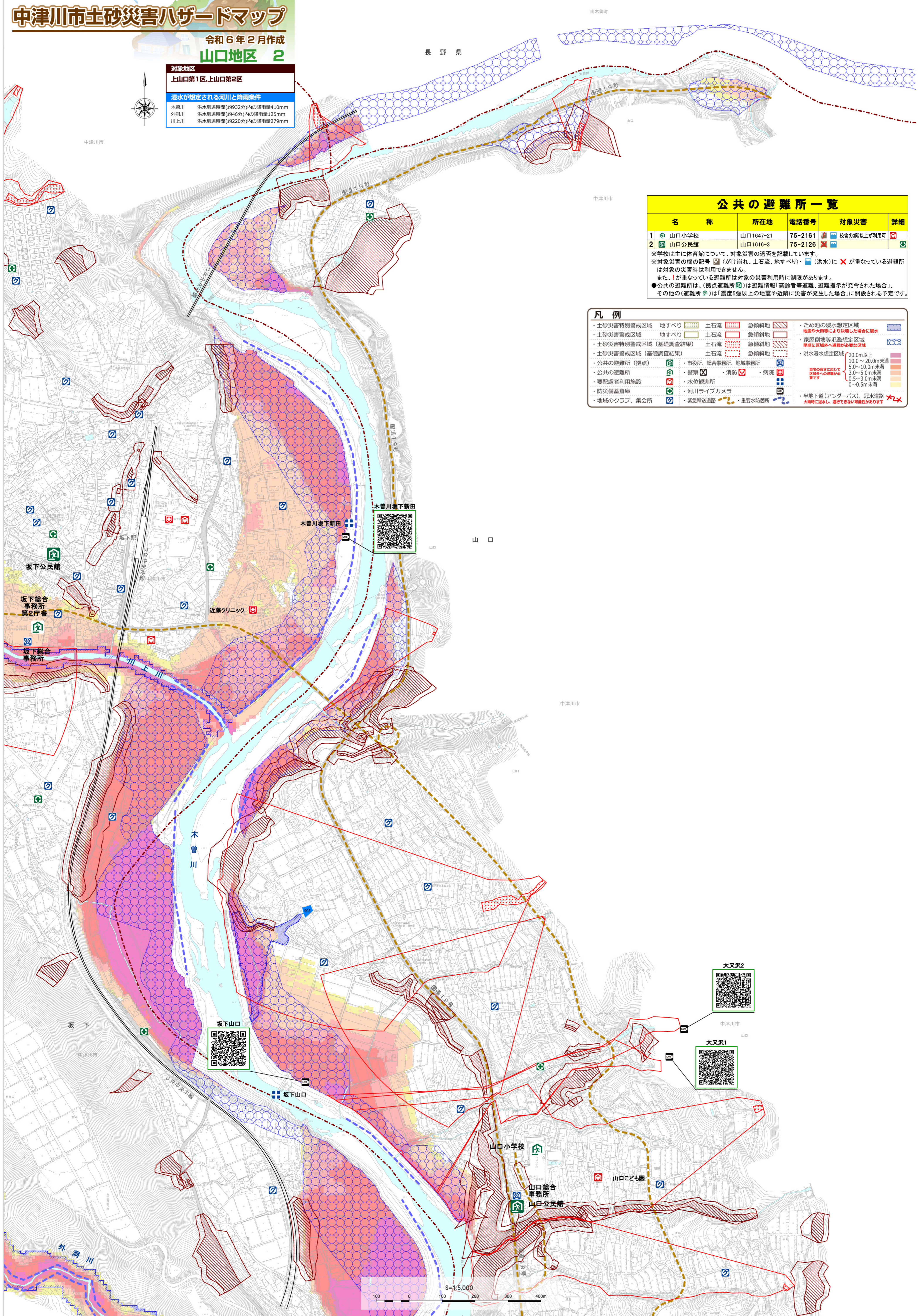


# 中津川市土砂災害ハザードマップ

令和6年2月作成  
山口地区 2

対象地区	
上山口第1区、上山口第2区	
浸水が想定される河川と降雨条件	
木曾川	洪水到達時間(約932分)内の降雨量410mm
外洞川	洪水到達時間(約46分)内の降雨量125mm
川上川	洪水到達時間(約220分)内の降雨量279mm



### 公共の避難所一覧

名	称	所在地	電話番号	対象災害	詳細
1	山口小学校	山口1647-21	75-2161	☑ 校舎の3階以上が利用可	☑
2	山口公民館	山口1616-3	75-2126	☑	☑

※学校は主に体育館について、対象災害の適否を記載しています。  
※対象災害の欄の記号 ☑ (がけ崩れ、土石流、地すべり)・☒ (洪水)に ☒ が重なっている避難所は対象の災害時は利用できません。  
また、1 が重なっている避難所は対象の災害利用時に制限があります。  
● 公共の避難所は、(拠点避難所 ☑)は避難情報「高齢者等避難、避難指示が発令された場合」、その他の(避難所 ☒)は「震度5強以上の地震や近隣に災害が発生した場合」に開設される予定です。

### 凡例

・土砂災害特別警戒区域	地すべり	土石流	急傾斜地	・ため池の浸水想定区域
・土砂災害警戒区域	地すべり	土石流	急傾斜地	地震や大雨等により決壊した場合に浸水
・土砂災害特別警戒区域(基礎調査結果)	地すべり	土石流	急傾斜地	・家屋倒壊等氾濫想定区域
・土砂災害警戒区域(基礎調査結果)	地すべり	土石流	急傾斜地	・洪水浸水想定区域
・公共の避難所(拠点)	市役所、総合事務所、地域事務所	警察	消防	・病院
・防災備蓄倉庫	河川ライブカメラ	緊急輸送道路	重要水防園所	・半地下道(アンダーパス)、冠水道路

洪水浸水想定区域の水深別色分け:  
20.0m以上: 赤  
10.0~20.0m未満: 赤  
5.0~10.0m未満: 赤  
3.0~5.0m未満: 赤  
0.5~3.0m未満: 赤  
0~0.5m未満: 赤

S=1:5,000  
100 0 100 200 300 400m