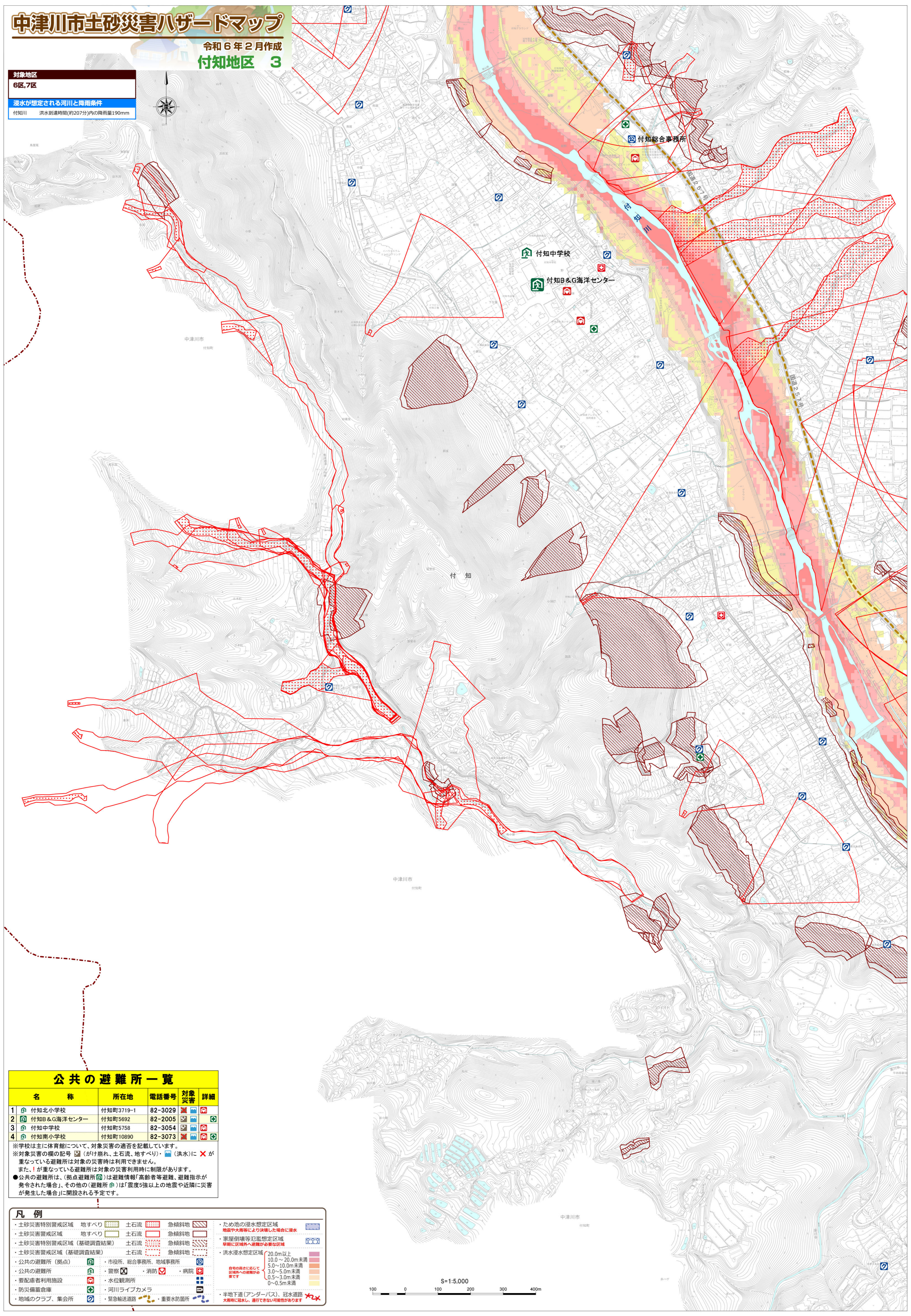


中津川市土砂災害ハザードマップ

令和6年2月作成
付知地区 3

対象地区
6区,7区

浸水が想定される河川と降雨条件
付知川 洪水到達時間(約207分)内の降雨量190mm



公共の避難所一覧

名称	所在地	電話番号	対象災害	詳細
1 付知北小学校	付知町3719-1	82-3029	土砂災害, 洪水	避難所
2 付知B&G海洋センター	付知町5692	82-2005	土砂災害, 洪水	避難所
3 付知中学校	付知町5758	82-3054	土砂災害, 洪水	避難所
4 付知南小学校	付知町10890	82-3073	土砂災害, 洪水	避難所

※学校は主に体育館について、対象災害の適否を記載しています。
 ※対象災害の欄の記号 (がけ崩れ、土石流、地すべり)・(洪水)に×が重なっている避難所は対象の災害時は利用できません。
 また、!が重なっている避難所は対象の災害利用時に制限があります。
 ●公共の避難所は、(拠点避難所)は避難情報「高齢者等避難、避難指示が発令された場合」、その他の(避難所)は「震度5強以上の地震や近隣に災害が発生した場合」に開設される予定です。

凡例

土砂災害特別警戒区域	地すべり	土石流	急傾斜地	ため池の浸水想定区域
土砂災害警戒区域	地すべり	土石流	急傾斜地	地震や大雨等により決壊した場合に浸水
土砂災害特別警戒区域 (基礎調査結果)	土石流	急傾斜地	急傾斜地	家屋倒壊等危険想定区域
土砂災害警戒区域 (基礎調査結果)	土石流	急傾斜地	急傾斜地	早期に区域外へ避難が必要な区域
公共の避難所 (拠点)	市役所、総合事務所、地域事務所			洪水浸水想定区域
公共の避難所	警察、消防、病院			20.0m以上
要配慮者利用施設	水位観測所			10.0~20.0m未満
防災備蓄倉庫	河川ライブカメラ			5.0~10.0m未満
地域のクラブ、集会所	緊急輸送道路			3.0~5.0m未満
	重要水防箇所			0.5~3.0m未満
				0~0.5m未満
				自らの高さに応じて 区域外への避難が 必要です
				半地下道(アンダーパス)、冠水道路
				大雨時に浸水し、通行できない可能性があります

S=1:5,000
100 0 100 200 300 400m