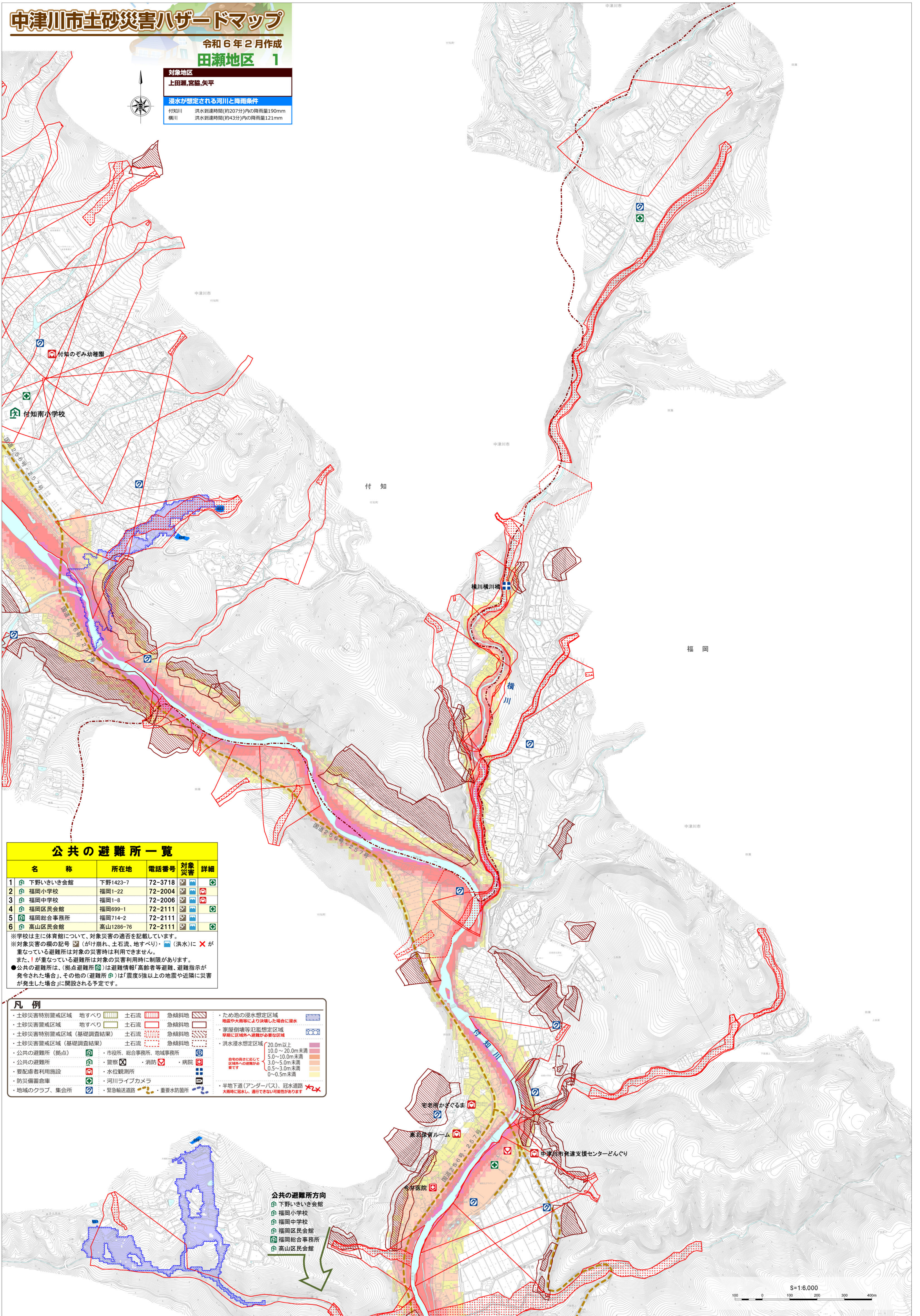


中津川市土砂災害ハザードマップ

令和6年2月作成
田瀬地区 1

対象地区	上田瀬, 宮橋, 矢平
浸水が想定される河川と降雨条件	
付知川	洪水到達時間(約207分)内の降雨量190mm
横川	洪水到達時間(約43分)内の降雨量12.1mm



公共の避難所一覧

名称	所在地	電話番号	対象災害	詳細
1 下野いきいき会館	下野1423-7	72-3718	洪水	
2 福岡小学校	福岡1-22	72-2004	洪水	
3 福岡中学校	福岡1-8	72-2006	洪水	
4 福岡区民会館	福岡699-1	72-2111	洪水	
5 福岡総合事務所	福岡714-2	72-2111	洪水	
6 高山区民会館	高山1286-76	72-2111	洪水	

※学校は主に体育館について、対象災害の適否を記載しています。
 ※対象災害の欄の記号 (がけ崩れ、土石流、地すべり)・(洪水)に×が重なっている避難所は対象の災害時は利用できません。
 また、!が重なっている避難所は対象の災害利用時に制限があります。
 ●公共の避難所は、(拠点避難所)は避難情報「高齢者等避難、避難指示が発令された場合」、その他の(避難所)は「震度5強以上の地震や近隣に災害が発生した場合」に開設される予定です。

土砂災害特別警戒区域	地すべり	土石流	急傾斜地	ため池の浸水想定区域
土砂災害警戒区域	地すべり	土石流	急傾斜地	地震や大雨等により決壊した場合に浸水
土砂災害特別警戒区域(基礎調査結果)	土石流	急傾斜地	急傾斜地	家屋倒壊等氾濫想定区域
土砂災害警戒区域(基礎調査結果)	土石流	急傾斜地	急傾斜地	早期に区域外へ避難が必要な区域
公共の避難所(拠点)	市役所、総合事務所、地域事務所			洪水浸水想定区域
公共の避難所	警察、消防、病院			20.0m以上
要配慮者利用施設	水位観測所			10.0~20.0m未満
防災備蓄倉庫	河川ライブカメラ			5.0~10.0m未満
地域のクラブ、集会所	緊急輸送道路			3.0~5.0m未満
	重要水防箇所			0.5~3.0m未満
				0~0.5m未満
				半地下道(アンダーパス)、冠水道路
				大雨時に浸水し、通行できない可能性があります

公共の避難所方向

- 下野いきいき会館
- 福岡小学校
- 福岡中学校
- 福岡区民会館
- 福岡総合事務所
- 高山区民会館