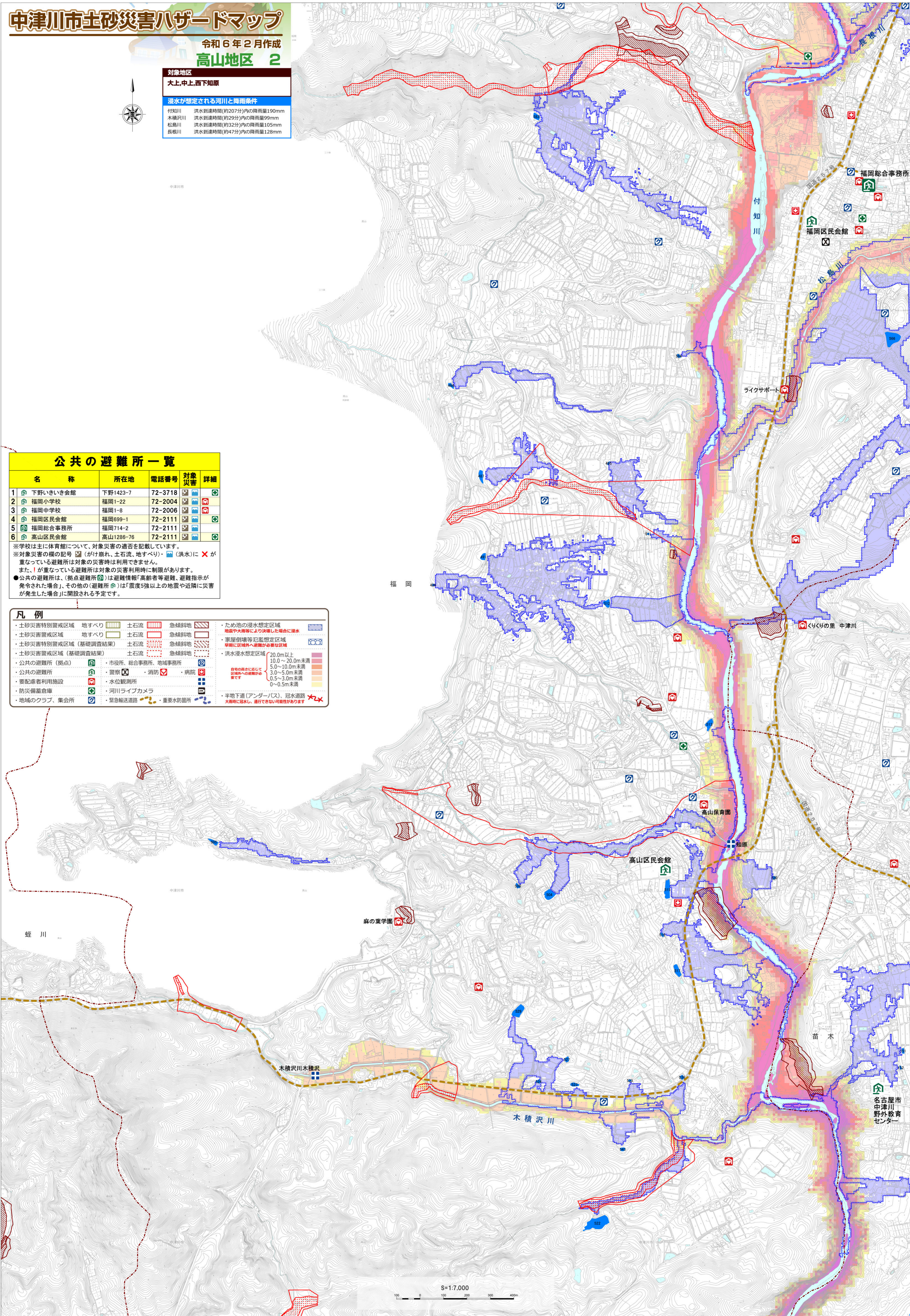


中津川市土砂災害ハザードマップ

令和6年2月作成
高山地区 2

対象地区	
大上、中上、西下知原	
浸水が想定される河川と inundation 条件	
付知川	洪水到達時間(約207分)内の降雨量190mm
木積沢川	洪水到達時間(約29分)内の降雨量99mm
松島川	洪水到達時間(約32分)内の降雨量105mm
長根川	洪水到達時間(約47分)内の降雨量128mm



公共の避難所一覧

名称	所在地	電話番号	対象災害	詳細
1 下野いきいき会館	下野1423-7	72-3718	土砂災害、洪水	
2 福岡小学校	福岡1-22	72-2004	土砂災害、洪水	
3 福岡中学校	福岡1-8	72-2006	土砂災害、洪水	
4 福岡区民会館	福岡699-1	72-2111	土砂災害、洪水	
5 福岡総合事務所	福岡714-2	72-2111	土砂災害、洪水	
6 高山区民会館	高山1286-76	72-2111	土砂災害、洪水	

※学校は主に体育館について、対象災害の適否を記載しています。
 ※対象災害の欄の記号 (がけ崩れ、土石流、地すべり)・(洪水)に×が重なっている避難所は対象の災害時は利用できません。
 また、!が重なっている避難所は対象の災害発生時に制限があります。
 ●公共の避難所は、(拠点避難所)は避難情報「高齢者等避難、避難指示が発令された場合」、その他の(避難所)は「震度5強以上の地震や近隣に災害が発生した場合」に開設される予定です。

凡例	
土砂災害特別警戒区域	地すべり
土砂災害警戒区域	地すべり
土砂災害特別警戒区域 (基礎調査結果)	土砂災害
土砂災害警戒区域 (基礎調査結果)	土砂災害
公共の避難所 (拠点)	市役所、総合事務所、地域事務所
公共の避難所	警察、消防、病院
要配慮者利用施設	水位観測所
防災備蓄倉庫	河川ライブカメラ
地域のクラブ、集会所	緊急輸送道路
ため池の浸水想定区域	地震や大雨等により浸水した場合に浸水
家屋倒壊等危険想定区域	早期に区域外へ避難が必要な区域
洪水浸水想定区域	20.0m以上
	10.0~20.0m未満
	5.0~10.0m未満
	3.0~5.0m未満
	0.5~3.0m未満
	0~0.5m未満
	半地下道(アンダーパス)、冠水道路
	大雨時に冠水し、通行できない可能性があります

S=1:7,000

