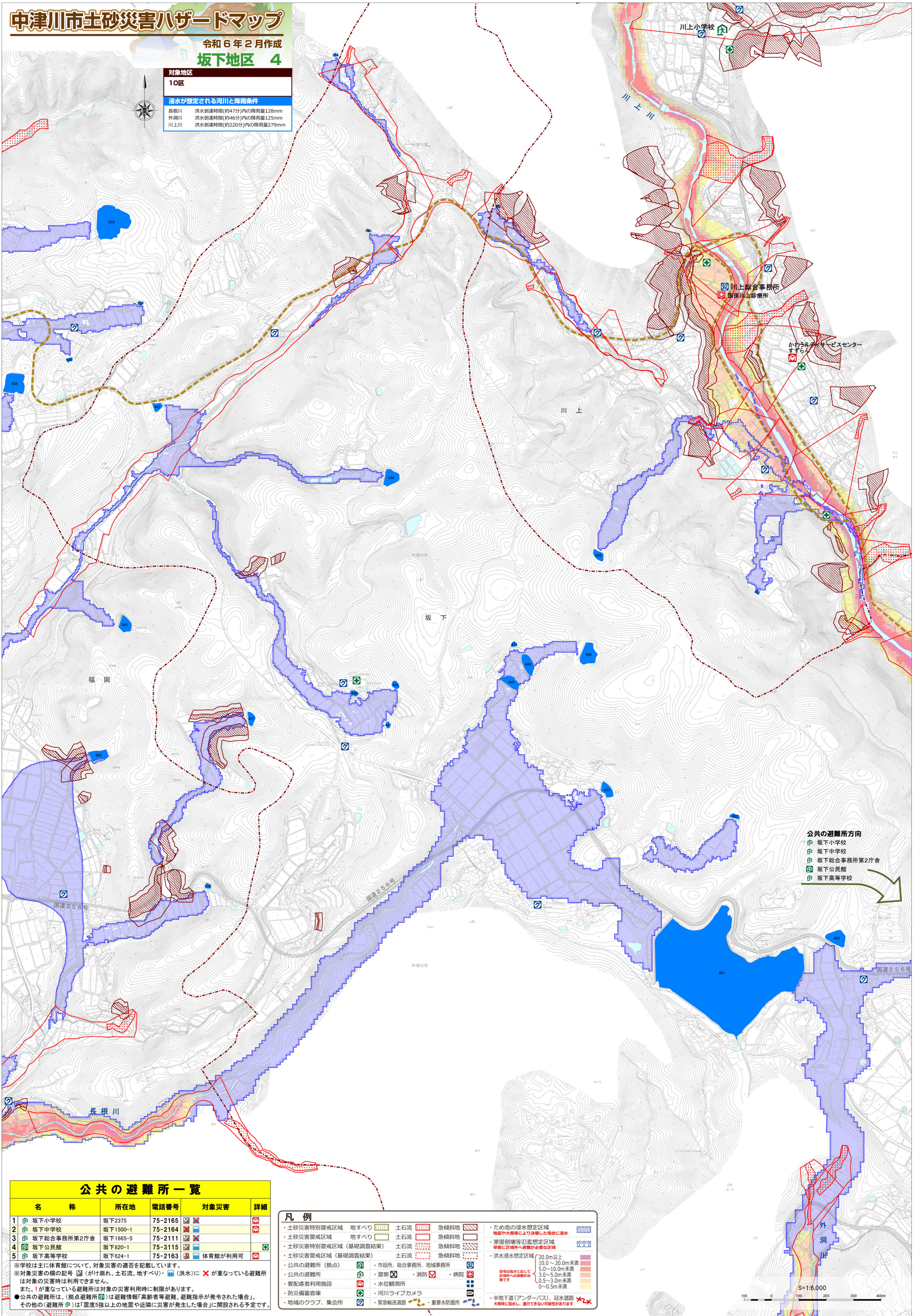


中津川市土砂災害ハザードマップ

令和6年2月作成
坂下地区 4

対象地区	
10区	
浸水が想定される河川と降雨条件	
長根川	洪水到達時間(約47分)内の降雨量128mm
外洞川	洪水到達時間(約46分)内の降雨量125mm
川上川	洪水到達時間(約220分)内の降雨量279mm



公共の避難所方向

- 坂下小学校
- 坂下中学校
- 坂下総合事務所第2庁舎
- 坂下公民館
- 坂下高等学校

名称	所在地	電話番号	対象災害	詳細
1 坂下小学校	坂下2375	75-2165	土砂災害特別警戒区域、土砂災害警戒区域、土砂災害特別警戒区域(基礎調査結果)	土砂災害特別警戒区域、土砂災害警戒区域、土砂災害特別警戒区域(基礎調査結果)
2 坂下中学校	坂下1900-1	75-2164	土砂災害特別警戒区域、土砂災害警戒区域、土砂災害特別警戒区域(基礎調査結果)	土砂災害特別警戒区域、土砂災害警戒区域、土砂災害特別警戒区域(基礎調査結果)
3 坂下総合事務所第2庁舎	坂下1665-5	75-2111	土砂災害特別警戒区域、土砂災害警戒区域、土砂災害特別警戒区域(基礎調査結果)	土砂災害特別警戒区域、土砂災害警戒区域、土砂災害特別警戒区域(基礎調査結果)
4 坂下公民館	坂下820-1	75-3115	土砂災害特別警戒区域、土砂災害警戒区域、土砂災害特別警戒区域(基礎調査結果)	土砂災害特別警戒区域、土砂災害警戒区域、土砂災害特別警戒区域(基礎調査結果)
5 坂下高等学校	坂下624-1	75-2163	土砂災害特別警戒区域、土砂災害警戒区域、土砂災害特別警戒区域(基礎調査結果)	土砂災害特別警戒区域、土砂災害警戒区域、土砂災害特別警戒区域(基礎調査結果)

※学校は主に体育館について、対象災害の適否を記載しています。
※対象災害の欄の記号(がけ崩れ、土石流、地すべり)は洪水に×が重なっている避難所は対象の災害時は利用できません。
また、1が重なっている避難所は対象の災害利用時に制限があります。
●公共の避難所は、(拠点避難所)は避難情報「高齢者等避難、避難指示が発令された場合」、その他の(避難所)は「震度5強以上の地震や近隣に災害が発生した場合」に開設される予定です。

凡例

- 土砂災害特別警戒区域 (地すべり)
- 土砂災害警戒区域 (地すべり)
- 土砂災害特別警戒区域 (基礎調査結果)
- 土砂災害警戒区域 (基礎調査結果)
- 公共の避難所 (拠点)
- 公共の避難所
- 要配慮者利用施設
- 防災備蓄倉庫
- 地域のクラブ、集会所
- 土石流
- 急傾斜地
- 急傾斜地
- 急傾斜地
- 急傾斜地
- 市役所、総合事務所、地域事務所
- 警察
- 消防
- 病院
- 水位観測所
- 河川ライブカメラ
- 緊急輸送道路
- 重要水防所
- ため池の浸水想定区域 (地震や大雨等により決壊した場合に浸水)
- 家屋倒壊等氾濫想定区域 (早期に区域外へ避難が必要となる区域)
- 洪水浸水想定区域 (20.0m以上)
 - 10.0~20.0m未満
 - 5.0~10.0m未満
 - 3.0~5.0m未満
 - 0.5~3.0m未満
 - 0~0.5m未満
- 半地下道(アンダーパス)、冠水道路 (大雨時に浸水し、通行できない可能性があります)

