

中津川市土砂災害ハザードマップ

令和6年2月作成

坂下地区 3

対象地区
9区
浸水が想定される河川と隣接条件
外洞川 洪水到達時間(約46分)内の降雨量125mm
川上川 洪水到達時間(約220分)内の降雨量279mm

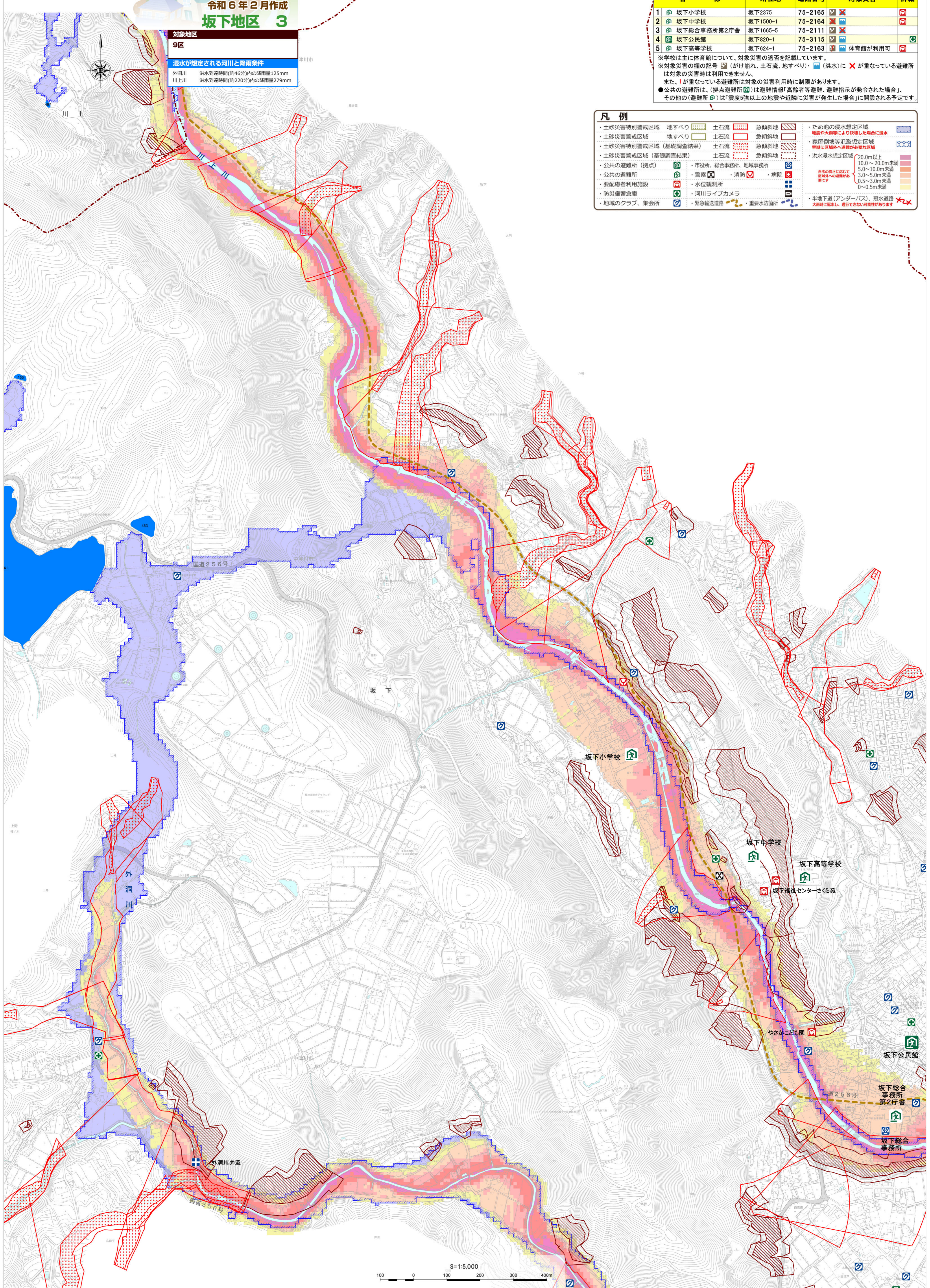
公共の避難所一覧

名 称	所在地	電話番号	対象災害	詳細
1 坂下小学校	坂下2375	75-2165	土砂災害	
2 坂下中学校	坂下1500-1	75-2164	土砂災害	
3 坂下総合事務所第2庁舎	坂下1665-5	75-2111	土砂災害	
4 坂下公民館	坂下820-1	75-3115	土砂災害	
5 坂下高等学校	坂下624-1	75-2163	土砂災害	体育館が利用可

※学校は主に体育館について、対象災害の適否を記載しています。
※対象災害の欄の記号 (が)付崩れ、土石流、地すべり、(洪水)に が重なっている避難所は対象の災害時は利用できません。
また、! が重なっている避難所は対象の災害利用時に制限があります。
● 公共の避難所は、(拠点避難所)は避難情報「高齢者等避難、避難指示が発令された場合」、その他の(避難所)は「震度5強以上の地震や近隣に災害が発生した場合」に開設される予定です。

凡 例

- 土砂災害特別警戒区域 地すべり
- 土砂災害警戒区域 地すべり
- 土砂災害警戒区域(基礎調査結果) 地すべり
- 土砂災害警戒区域(基礎調査結果) 土石流
- 公共の避難所(拠点)
- 公共の避難所
- 要配慮者利用施設
- 防災備蓄倉庫
- 地域のクラブ、集会所
- 土石流
- 急傾斜地
- 急傾斜地
- 急傾斜地
- 土石流
- 急傾斜地
- 急傾斜地
- 市役所、総合事務所、地域事務所
- 警察
- 消防
- 病院
- 水位観測所
- 河川ライブカメラ
- 緊急輸送道路
- 重要水防箇所
- ため池の浸水想定区域
- 地震や大雨等により決壊した場合に浸水
- 家屋倒壊等危険想定区域
- 早期に区域内へ避難が必要区域
- 洪水浸水想定区域
- 20.0m以上
- 10.0~20.0m未満
- 5.0~10.0m未満
- 3.0~5.0m未満
- 0.5~3.0m未満
- 0~0.5m未満
- 半地下道(アンダーパス)、冠水道路
- 大雨時に冠水し、通行できない可能性があります



S=1:5,000
100 0 100 200 300 400m