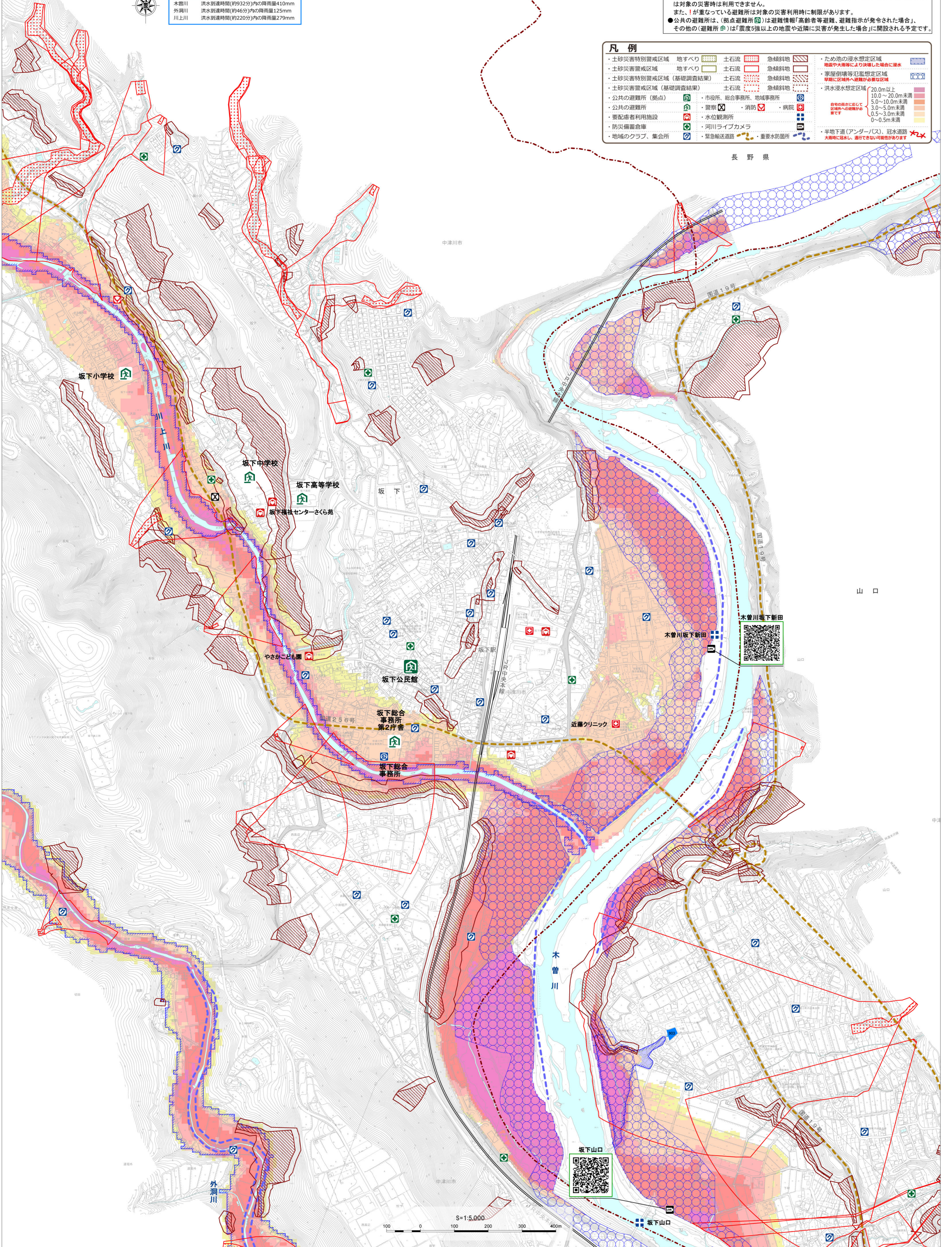


# 中津川市土砂災害ハザードマップ

令和6年2月作成  
坂下地区 1

対象地区	
1区,2区,3区,4区,5区,6区	
浸水が想定される河川と隣接条件	
木曾川	洪水到達時間(約932分)内の降雨量410mm
外洞川	洪水到達時間(約46分)内の降雨量125mm
川上川	洪水到達時間(約220分)内の降雨量279mm



### 公共の避難所一覧

名称	所在地	電話番号	対象災害	詳細
1 坂下小学校	坂下2375	75-2165	洪水, 土砂災害	避難所
2 坂下中学校	坂下1500-1	75-2164	洪水, 土砂災害	避難所
3 坂下総合事務所第2庁舎	坂下1665-5	75-2111	洪水, 土砂災害	避難所
4 坂下公民館	坂下820-1	75-3115	洪水, 土砂災害	避難所
5 坂下高等学校	坂下624-1	75-2163	洪水, 土砂災害	避難所, 体育館が利用可

※学校は主に体育館について、対象災害の適否を記載しています。  
※対象災害の欄の記号 (が)が付崩れ、土石流、地すべり、(洪)に (洪水)に (X)が重なっている避難所は対象の災害時は利用できません。  
また、(X)が重なっている避難所は対象の災害利用時に制限があります。  
●公共の避難所は、(拠点避難所)は避難情報「高齢者等避難、避難指示が発令された場合」、その他の(避難所)は「震度5強以上の地震や近隣に災害が発生した場合」に開設される予定です。

### 凡例

土砂災害特別警戒区域	地すべり	土石流	急傾斜地	ため池の浸水想定区域
土砂災害警戒区域	地すべり	土石流	急傾斜地	地震や大規模な大雨により浸水した場合に浸水
土砂災害特別警戒区域(基礎調査結果)	土石流	急傾斜地		家屋倒壊等危険想定区域
土砂災害警戒区域(基礎調査結果)	土石流	急傾斜地		早期に区域外へ避難が必要な区域
公共の避難所(拠点)	市役所、総合事務所、地域事務所			洪水浸水想定区域
公共の避難所	警察、消防、病院			20.0m以上
要配慮者利用施設	水位観測所			10.0~20.0m未満
防災備蓄倉庫	河川ライブカメラ			5.0~10.0m未満
地域のクラブ、集会所	緊急輸送道路			3.0~5.0m未満
	重要水防箇所			0.5~3.0m未満
				0~0.5m未満
				自由の高さに応じて 浸水への危険性が 異なります
				半地下道(アンダーパス)、冠水道路 大雨時に浸水し、通行できない可能性があります

S=1:5,000

