

中津川市土砂災害ハザードマップ

令和6年2月作成
坂本地区 3

対象地区
9区, 10区, 11区, 12区

浸水が想定される河川と降雨条件

千旦林川 洪水到達時間(約52分)内の降雨量128mm
坂本川 洪水到達時間(約37分)内の降雨量113mm
後田川 1日間で836mmの降雨
前川 1日間で836mmの降雨

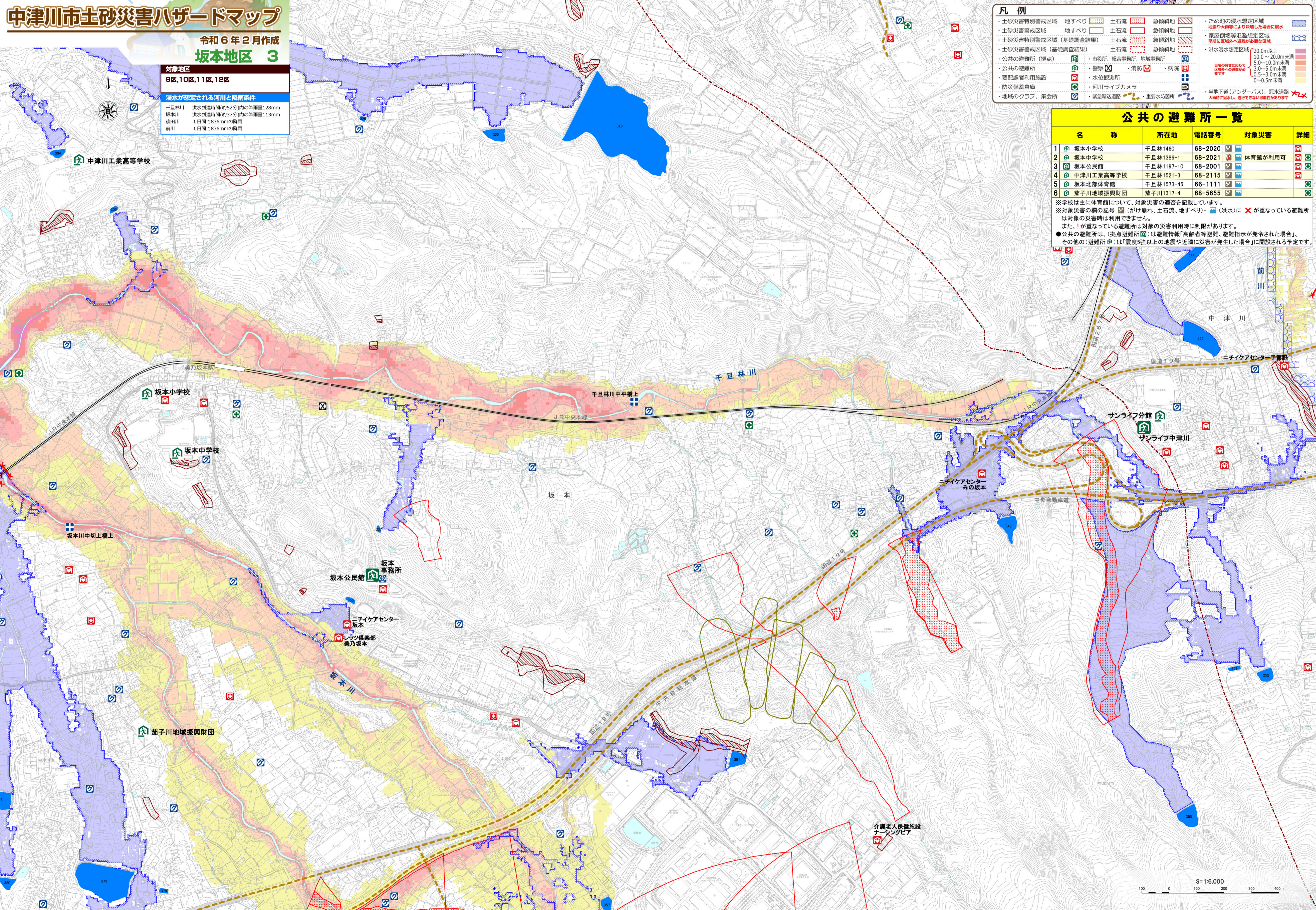
凡例

- 土砂災害特別警戒区域 地すべり
- 土砂災害警戒区域 地すべり
- 土砂災害特別警戒区域(基礎調査結果)
- 土砂災害警戒区域(基礎調査結果)
- 公共の避難所(拠点)
- 公共の避難所
- 要配慮者利用施設
- 防災備蓄倉庫
- 地域のクラブ、集会所
- 土石流
- 急傾斜地
- 土石流
- 急傾斜地
- 土石流
- 急傾斜地
- 市役所、総合事務所、地域事務所
- 警察、消防、病院
- 水位観測所
- 河川ライブカメラ
- 緊急輸送道路
- 重要水防箇所
- ため池の浸水想定区域
地震や大雨等により決壊した場合に浸水
- 家屋倒壊等氾濫想定区域
早期に区域外へ避難が必要な区域
- 洪水浸水想定区域
20.0m以上
10.0~20.0m未満
5.0~10.0m未満
3.0~5.0m未満
0.5~3.0m未満
0~0.5m未満
- 自宅の浸水に応じて
避難先への避難距離を
表示
- 半地下道(アンダーパス)、冠水道路
大雨時に浸水し、通行できない可能性があります

公共の避難所一覧

名称	所在地	電話番号	対象災害	詳細
1 坂本小学校	千旦林1460	68-2020	洪水、土砂災害	体育館が利用可
2 坂本中学校	千旦林1386-1	68-2021	洪水、土砂災害	体育館が利用可
3 坂本公民館	千旦林1197-10	68-2001	洪水、土砂災害	
4 中津川工業高等学校	千旦林1521-3	68-2115	洪水、土砂災害	
5 坂本北部体育館	千旦林1573-45	66-1111	洪水、土砂災害	
6 茄子川地域振興財団	茄子川1317-4	68-5655	洪水、土砂災害	

※学校は主に体育館について、対象災害の適否を記載しています。
※対象災害の欄の記号()は避難情報「高齢者等避難、避難指示が発令された場合」、その他の(避難所)は「震度5強以上の地震や近隣に災害が発生した場合」に開設される予定です。
※学校は主に体育館について、対象災害の適否を記載しています。
また、!が重なっている避難所は対象の災害利用時に制限があります。
●公共の避難所は、(拠点避難所)は避難情報「高齢者等避難、避難指示が発令された場合」、その他の(避難所)は「震度5強以上の地震や近隣に災害が発生した場合」に開設される予定です。



S=1:6,000
0 100 200 300 400m