

中津川市土砂災害ハザードマップ

令和6年2月作成

落合地区 1

対象地区
第1~8号区,第11号区

浸水が想定される河川と降雨条件

木曾川	洪水到達時間(約932分)内の降雨量410mm
中津川	洪水到達時間(約121分)内の降雨量210mm
四ツ目川	洪水到達時間(約40分)内の降雨量121mm
落合川	洪水到達時間(約68分)内の降雨量140mm
湯舟沢川	洪水到達時間(約70分)内の降雨量144mm

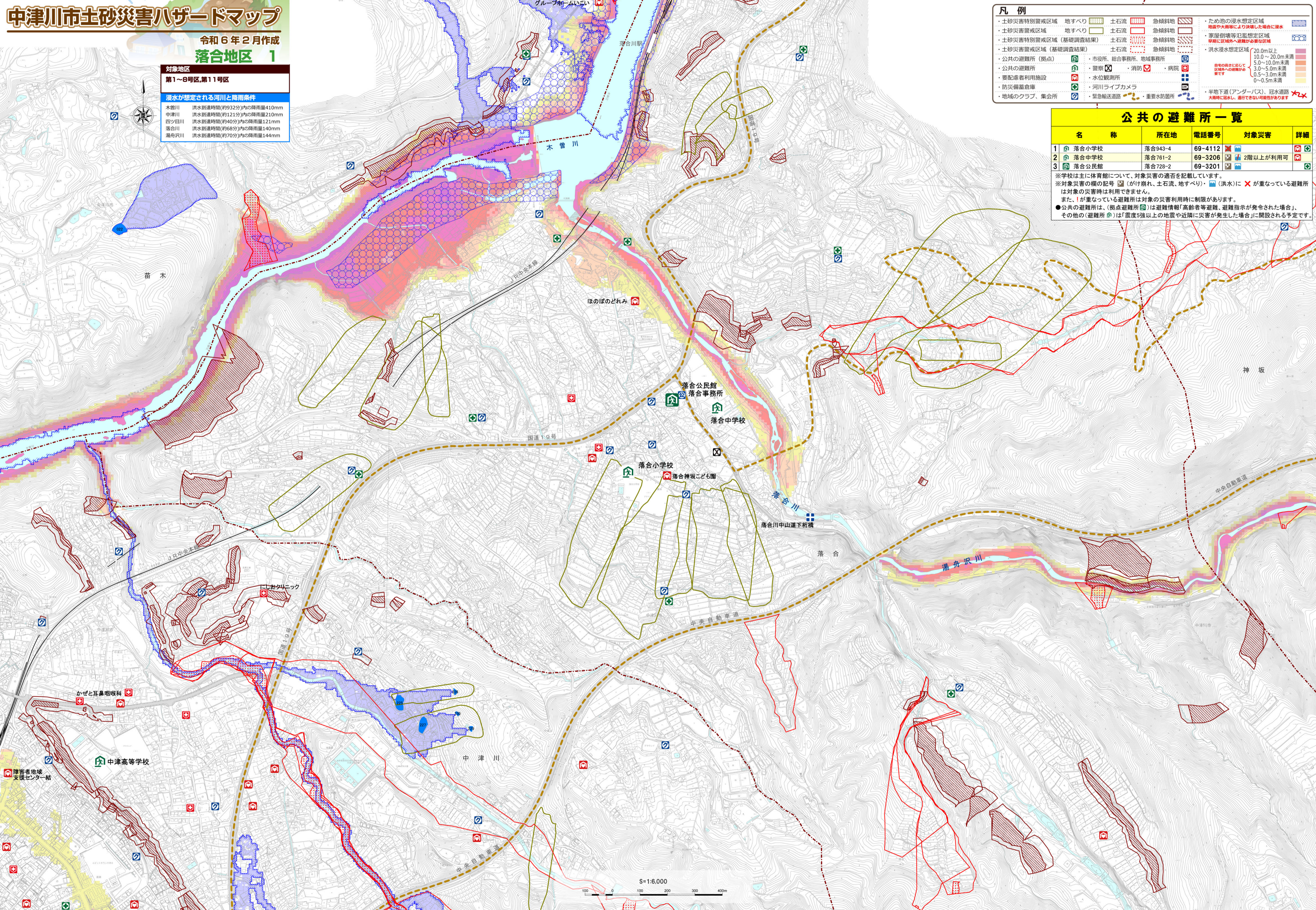
凡例

- 土砂災害特別警戒区域 地すべり
- 土砂災害警戒区域 地すべり
- 土砂災害警戒区域(基礎調査結果) 土砂災害警戒区域
- 公共の避難所(拠点)
- 公共の避難所
- 要配慮者利用施設
- 防災備蓄倉庫
- 地域のクラブ、集会所
- 土砂災害特別警戒区域 急傾斜地
- 土砂災害警戒区域 急傾斜地
- 土砂災害警戒区域(基礎調査結果) 急傾斜地
- 市役所、総合事務所、地域事務所
- 警察、消防、病院
- 水位観測所
- 河川ライブカメラ
- 重要水防所
- ため池の浸水想定区域
地震や大雨等により決壊した場合に浸水
- 家屋倒壊等氾濫想定区域
早期に区域外へ避難が必要な区域
- 洪水浸水想定区域
20.0m以上
10.0~20.0m未満
5.0~10.0m未満
3.0~5.0m未満
0.5~3.0m未満
0~0.5m未満
- 半地下道(アンダーパス)、冠水道路
大雨時に浸水し、通行できない可能性があります

公共の避難所一覧

名称	所在地	電話番号	対象災害	詳細
1 落合小学校	落合943-4	69-4112	洪水	2階以上が利用可
2 落合中学校	落合761-2	69-3206	洪水	2階以上が利用可
3 落合公民館	落合728-2	69-3201	洪水	

※学校は主に体育館について、対象災害の適否を記載しています。
 ※対象災害の欄の記号 () がけ崩れ、土石流、地すべり、(洪水)に × が重なっている避難所は対象災害時は利用できません。
 また、! が重なっている避難所は対象の災害利用時に制限があります。
 ●公共の避難所は、(拠点避難所)は避難情報「高齢者等避難、避難指示が発令された場合」、その他の(避難所)は「震度5強以上の地震や近隣に災害が発生した場合」に開設される予定です。



S=1:6,000
0 100 200 300 400m