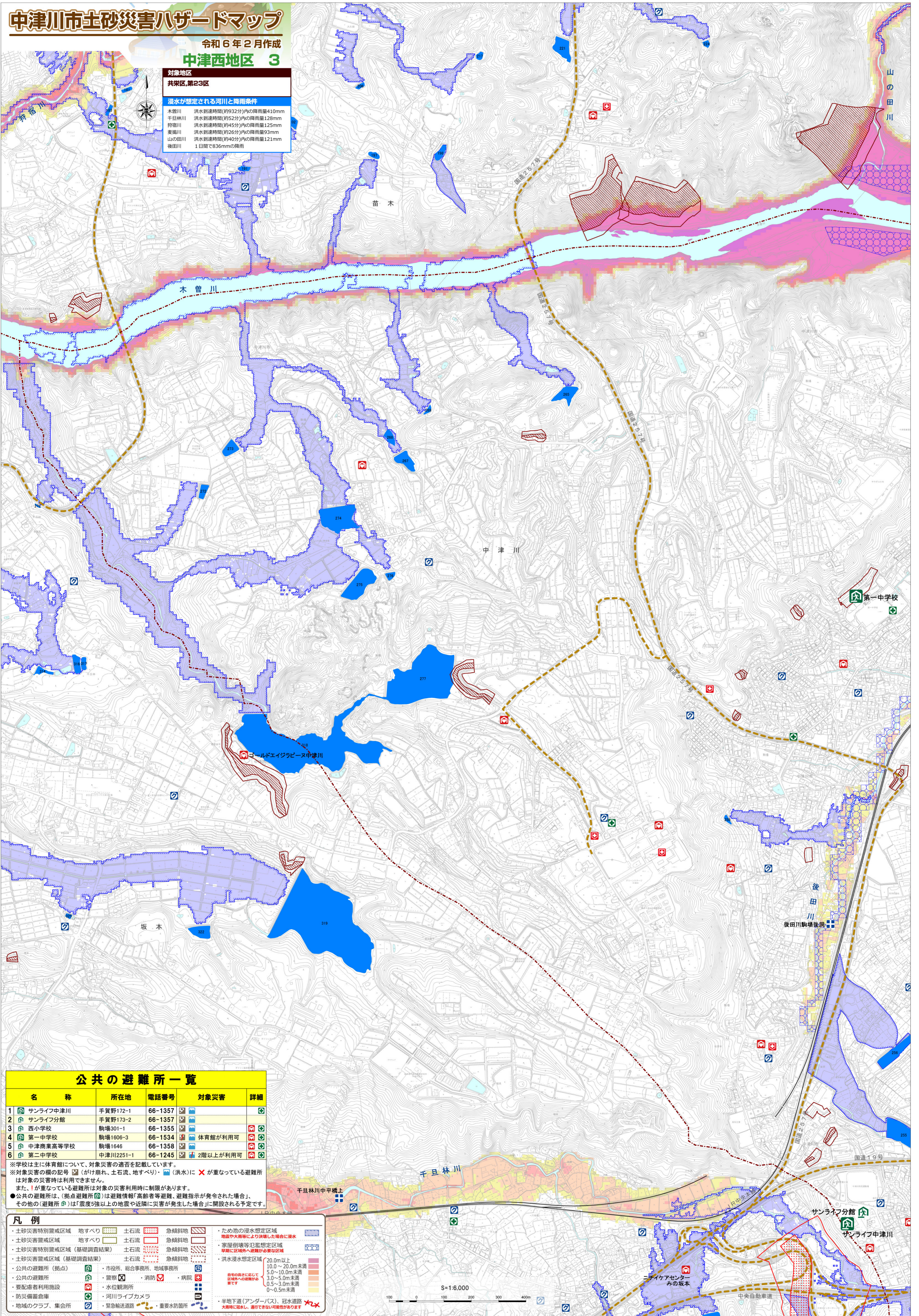


中津川市土砂災害ハザードマップ

令和6年2月作成

中津西地区 3

対象地区	
共栄区,第23区	
浸水が想定される河川と降雨条件	
木曾川	洪水到達時間(約93分)内の降雨量410mm
千旦林川	洪水到達時間(約52分)内の降雨量128mm
野田川	洪水到達時間(約45分)内の降雨量125mm
裏堀川	洪水到達時間(約26分)内の降雨量93mm
山の田川	洪水到達時間(約40分)内の降雨量121mm
後田川	1日間で836mmの降雨



公共の避難所一覧

名称	所在地	電話番号	対象災害	詳細
1 サンライフ中津川	手賀野172-1	66-1357	洪水、土砂災害	24時間利用可
2 サンライフ分館	手賀野173-2	66-1357	洪水、土砂災害	24時間利用可
3 西小学校	駒場301-1	66-1355	洪水、土砂災害	24時間利用可
4 第一中学校	駒場1606-3	66-1534	洪水、土砂災害	体育館が利用可
5 中津商業高等学校	駒場1646	66-1358	洪水、土砂災害	24時間利用可
6 第二中学校	中津川2251-1	66-1245	洪水、土砂災害	2階以上が利用可

※学校は主に体育館について、対象災害の適否を記載しています。
※対象災害の欄の記号(が)がつけられ、土砂災害・土砂災害(洪水)に重なっている避難所は対象の災害時は利用できません。
また、1が重なっている避難所は対象の災害利用時に制限があります。
●公共の避難所は、(拠点避難所)は避難情報「高齢者等避難、避難指示が発令された場合」、その他の(避難所)は「震度5強以上の地震や近隣に災害が発生した場合」に開設される予定です。

凡例	
土砂災害特別警戒区域 地すべり	土砂災害警戒区域 地すべり
土砂災害特別警戒区域 (基礎調査結果) 土砂災害警戒区域 (基礎調査結果)	土砂災害警戒区域 (基礎調査結果) 土砂災害警戒区域 (基礎調査結果)
公共の避難所 (拠点)	市役所、総合事務所、地域事務所
公共の避難所	警察、消防、病院
要配慮者利用施設	水位観測所
防災備蓄倉庫	河川ライブカメラ
地域のクラブ、集会所	緊急輸送道路
	重要水防設備
	ため池の浸水想定区域
	家庭倒壊等想定区域
	洪水浸水想定区域
	20.0m以上
	10.0~20.0m未満
	5.0~10.0m未満
	3.0~5.0m未満
	0.5~3.0m未満
	0~0.5m未満
	半地下道(アンダーパス)、冠水道路