

中津川市土砂災害ハザードマップ

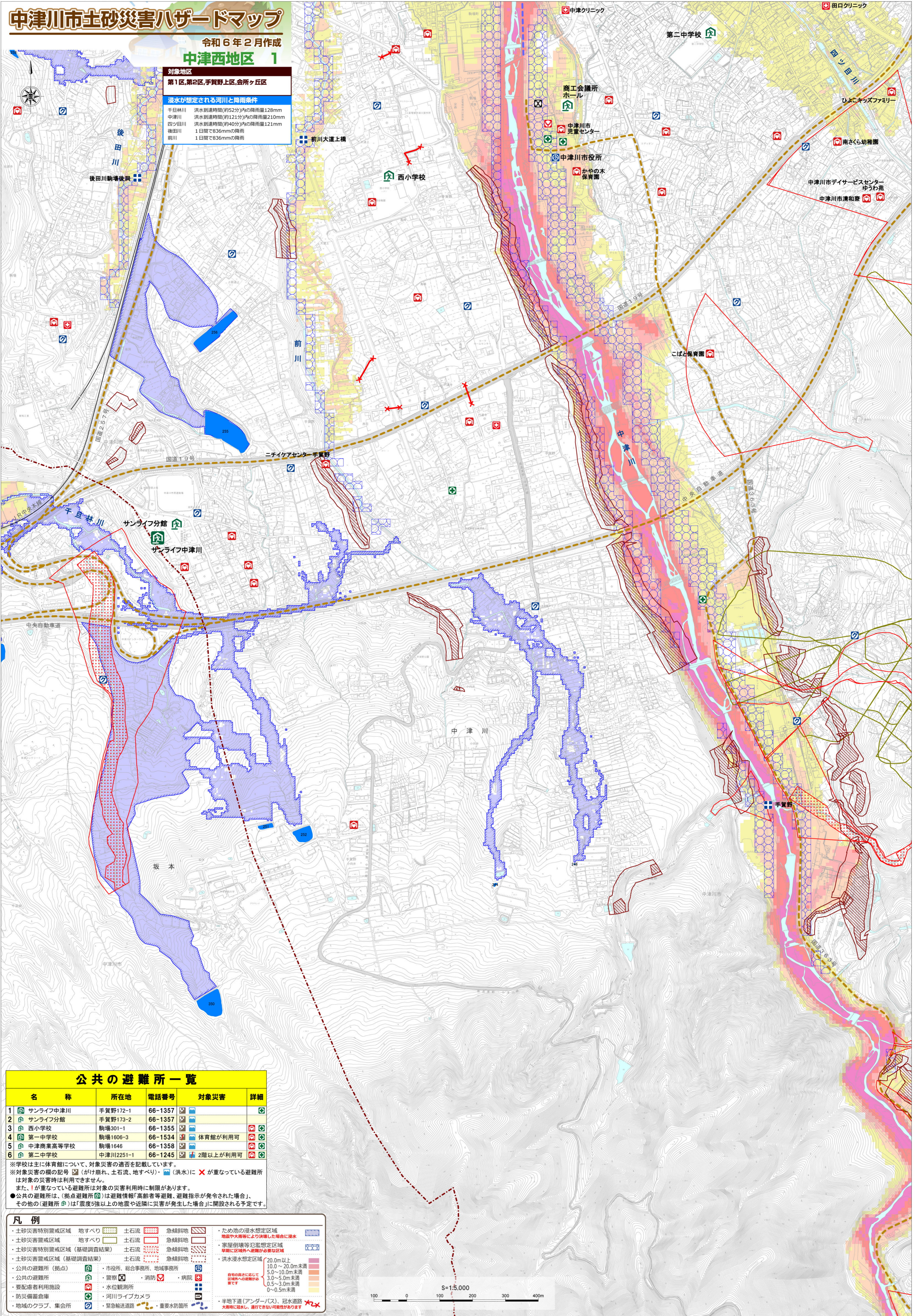
令和6年2月作成

中津西地区 1

対象地区
第1区、第2区、手賀野上区、会所ヶ丘区

浸水が想定される河川と降雨条件

千目林川 洪水到達時間(約52分)内の降雨量126mm
 中津川 洪水到達時間(約121分)内の降雨量210mm
 西目川 洪水到達時間(約40分)内の降雨量121mm
 後田川 1日間で836mmの降雨
 前川 1日間で836mmの降雨



公共の避難所一覧

名称	所在地	電話番号	対象災害	詳細
1 サンライフ中津川	手賀野172-1	66-1357	浸水	2階以上が利用可
2 サンライフ分館	手賀野173-2	66-1357	浸水	2階以上が利用可
3 西小学校	駒場301-1	66-1355	浸水	2階以上が利用可
4 第一中学校	駒場1606-3	66-1534	浸水	体育館が利用可
5 中津商業高等学校	駒場1646	66-1358	浸水	2階以上が利用可
6 第二中学校	中津川2251-1	66-1245	浸水	2階以上が利用可

※学校は主に体育館について、対象災害の適否を記載しています。
 ※対象災害の欄の記号 (がけ崩れ、土石流、地すべり)・(洪水)に×が重なっている避難所は対象の災害時は利用できません。
 また、!が重なっている避難所は対象の災害利用時に制限があります。
 ●公共の避難所は、(拠点避難所)は避難情報「高齢者等避難、避難指示が発令された場合」、その他の(避難所)は「震度5強以上の地震や近隣に災害が発生した場合」に開設される予定です。

- 凡例**
- 土砂災害特別警戒区域 地すべり
 - 土砂災害警戒区域 地すべり
 - 土砂災害特別警戒区域(基礎調査結果)
 - 土砂災害警戒区域(基礎調査結果)
 - 公共の避難所(拠点)
 - 公共の避難所
 - 要配慮者利用施設
 - 防災備蓄倉庫
 - 地域のクラブ、集会所
 - 土石流
 - 急傾斜地
 - ため池の浸水想定区域
 - 家屋倒壊等危険想定区域
 - 洪水浸水想定区域
 - 市役所、総合事務所、地域事務所
 - 警察、消防、病院
 - 水位観測所
 - 河川ライブカメラ
 - 緊急輸送道路
 - 重要水防施設
 - 半地下道(アンダーパス)、冠水道路