

# 中津川市土砂災害ハザードマップ

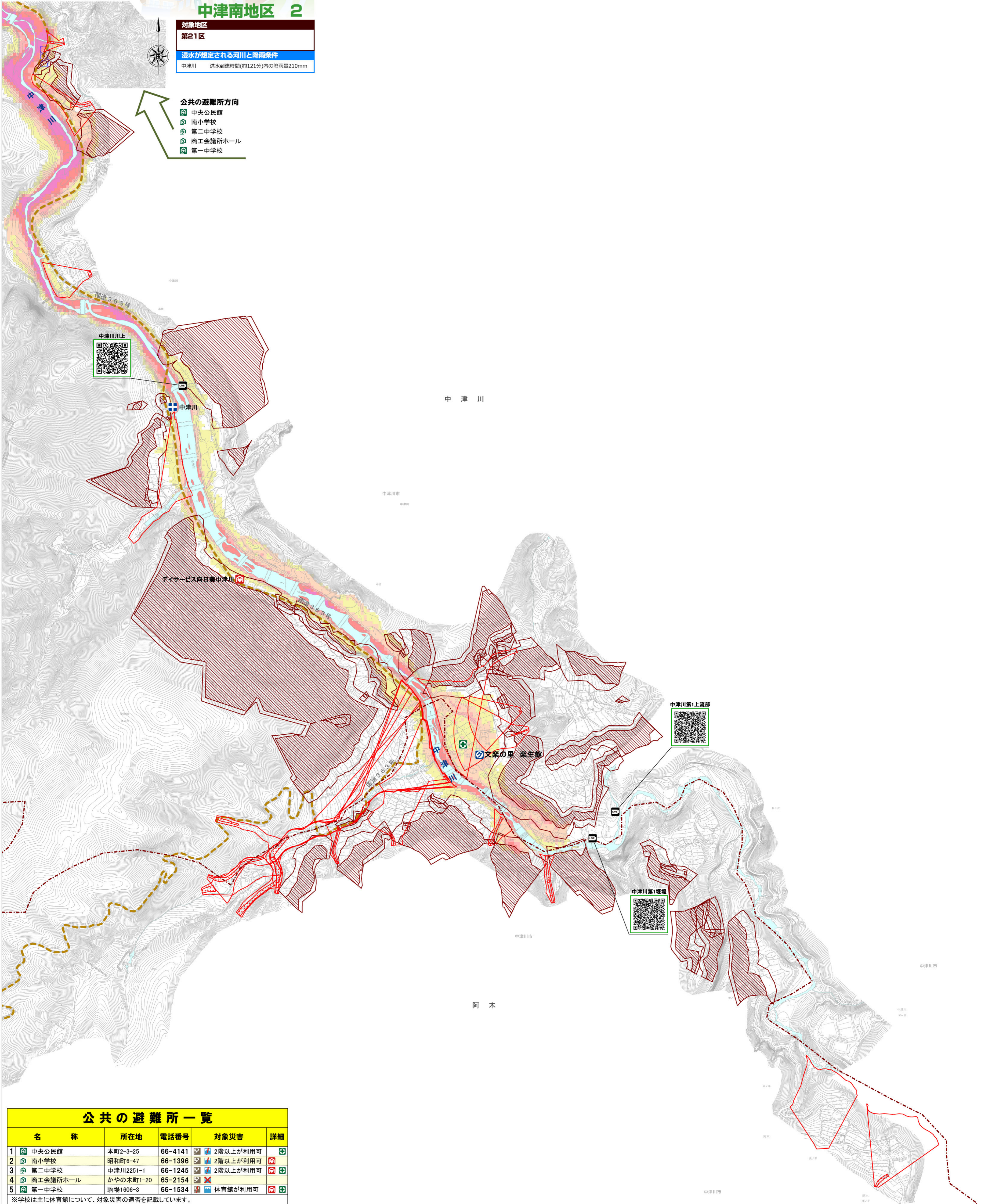
令和6年2月作成

## 中津南地区 2

対象地区	
第21区	
浸水が想定される河川と降雨条件	
中津川	洪水到達時間(約121分)内の降雨量210mm

### 公共の避難所方向

- 中央公民館
- 南小学校
- 第二中学校
- 商工会議所ホール
- 第一中学校



### 公共の避難所一覧

名 称	所在地	電話番号	対象災害	詳細
1 中央公民館	本町2-3-25	66-4141	2階以上が利用可	
2 南小学校	昭和町6-47	66-1396	2階以上が利用可	
3 第二中学校	中津川12251-1	66-1245	2階以上が利用可	
4 商工会議所ホール	かやの木町1-20	65-2154	2階以上が利用可	
5 第一中学校	駒場1606-3	66-1534	体育館が利用可	

※学校は主に体育館について、対象災害の適否を記載しています。  
 ※対象災害の欄の記号 (がけ崩れ、土石流、地すべり)・ (洪水)に が重なっている避難所は対象の災害時は利用できません。  
 また、 が重なっている避難所は対象の災害利用時に制限があります。  
 ●公共の避難所は、(拠点避難所)は避難情報「高齢者等避難、避難指示が発令された場合」、その他の(避難所)は「震度5強以上の地震や近隣に災害が発生した場合」に開設される予定です。

凡 例	
・土砂災害特別警戒区域 地すべり	
・土砂災害警戒区域 地すべり	
・土砂災害特別警戒区域 (基礎調査結果) 土石流	
・土砂災害警戒区域 (基礎調査結果) 土石流	
・公共の避難所 (拠点)	
・公共の避難所	
・要配慮者利用施設	
・防災備蓄倉庫、集会所	
・地域のクラブ、集会所	
・土石流	
・急傾斜地	
・ため池の浸水想定区域	
・地震や大雨等により決壊した場合に浸水	
・家屋倒壊等氾濫想定区域	
・早期に区域外へ避難が必要な区域	
・洪水浸水想定区域	
・20.0m以上	
・10.0~20.0m未満	
・5.0~10.0m未満	
・3.0~5.0m未満	
・0.5~3.0m未満	
・0~0.5m未満	
・半地下道(アンダーパス)、冠水道路	
・大雨時に浸水し、通行できない可能性があります	

