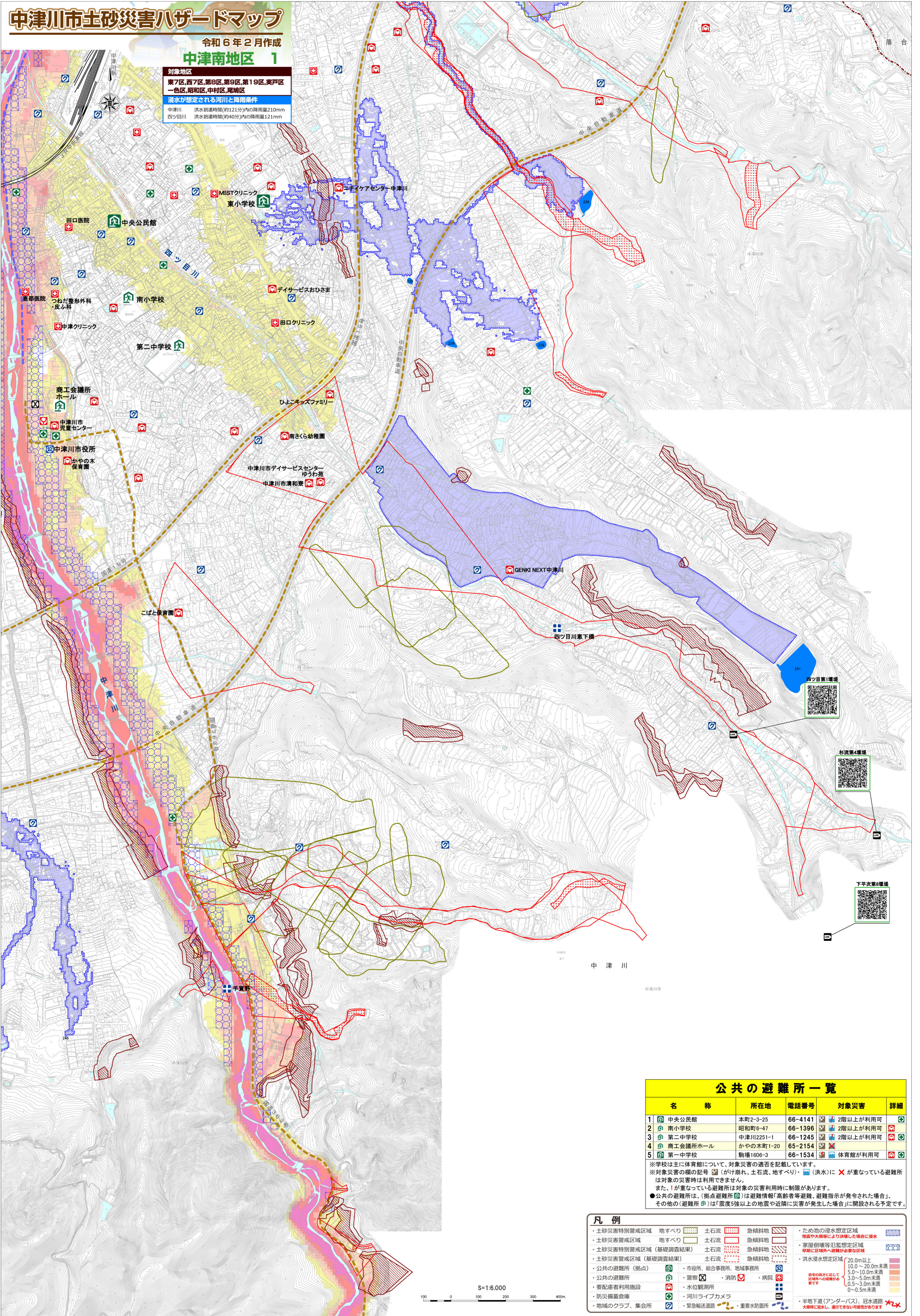


# 中津川市土砂災害ハザードマップ

令和6年2月作成  
中津南地区 1

対象地区  
東7区,西7区,第8区,第9区,第19区,美戸区  
一色区,昭和区,中村区,尾崎区  
浸水が想定される河川と隣接条件  
中津川 洪水到達時間(約121分)内の降雨量210mm  
四ツ目川 洪水到達時間(約40分)内の降雨量121mm



## 公共の避難所一覧

名称	所在地	電話番号	対象災害	詳細
1 中央公民館	本町2-3-25	66-4141	2階以上が利用可	
2 南小学校	昭和町6-47	66-1396	2階以上が利用可	
3 第二中学校	中津川2251-1	66-1245	2階以上が利用可	
4 商工会議所ホール	かやの木町1-20	65-2154	2階以上が利用可	
5 第一中学校	駒場1606-3	66-1534	体育館が利用可	

※学校は主に体育館について、対象災害の適否を記載しています。  
※対象災害の欄の記号 ( ) がつけられ、土石流、地すべり、(洪水)に が重なっている避難所は対象の災害時は利用できません。  
また、1 が重なっている避難所は対象の災害利用時に制限があります。  
●公共の避難所は、(拠点避難所)は避難情報「高齢者等避難、避難指示が発令された場合」、その他の(避難所)は「震度5強以上の地震や近隣に災害が発生した場合」に開設される予定です。

### 凡例

土砂災害特別警戒区域	地すべり	土石流	急傾斜地	ため池の浸水想定区域
土砂災害警戒区域	地すべり	土石流	急傾斜地	地震や大雨等により決壊した場合に浸水
土砂災害特別警戒区域(基礎調査結果)	土石流	急傾斜地	急傾斜地	家屋倒壊等氾濫想定区域
土砂災害警戒区域(基礎調査結果)	土石流	急傾斜地	急傾斜地	早期に区域外へ避難が必要な区域
公共の避難所(拠点)	市役所、総合事務所、地域事務所	水位観測所	河川ライブカメラ	洪水浸水想定区域
公共の避難所	警察、消防、病院	緊急輸送道路	重要水防設備	20.0m以上
要配慮者利用施設	河川ライブカメラ	緊急輸送道路	重要水防設備	10.0~20.0m未満
防災備蓄倉庫	河川ライブカメラ	緊急輸送道路	重要水防設備	5.0~10.0m未満
地域のクラブ、集会所	河川ライブカメラ	緊急輸送道路	重要水防設備	3.0~5.0m未満
	河川ライブカメラ	緊急輸送道路	重要水防設備	0.5~3.0m未満
	河川ライブカメラ	緊急輸送道路	重要水防設備	0~0.5m未満
	河川ライブカメラ	緊急輸送道路	重要水防設備	自宅の向きに応じて 区域外への避難が必要 です
	河川ライブカメラ	緊急輸送道路	重要水防設備	半地下道(アンダーパス)、冠水道路 大雨時に浸水し、通行できない可能性があります

