

中津川市土砂災害ハザードマップ

令和6年2月作成

中津東地区 2

対象地区
第10~12,14,16~18,24区,新町区
中央区,東18区,子野区,越亀区,丸山団地区

浸水が想定される河川と降雨条件

木曾川	洪水到達時間(約932分)内の降雨量410mm
中津川	洪水到達時間(約121分)内の降雨量210mm
四ツ目川	洪水到達時間(約40分)内の降雨量121mm
落合川	洪水到達時間(約68分)内の降雨量140mm
後田川	1日間で836mmの降雨
前川	1日間で836mmの降雨



公共の避難所一覧

名称	所在地	電話番号	対象災害	詳細
1 東小学校	東宮町5-1	66-1336	洪水	●●●●●
2 中津高等学校	中津川1088-2	66-1361	洪水	●●●●●
3 第一中学校	駒場1606-3	66-1534	洪水	●●●●●
4 第二中学校	中津川2251-1	66-1245	洪水	●●●●●

※学校は主に体育館について、対象災害の適否を記載しています。
※対象災害の欄の記号 (がけ崩れ、土石流、地すべり)・(洪水)に X が重なっている避難所は対象の災害時は利用できません。
また、I が重なっている避難所は対象の災害利用時に制限があります。
●公共の避難所は、(拠点避難所●)は避難情報「高齢者等避難、避難指示が発令された場合」、その他の(避難所●)は「震度5強以上の地震や近隣に災害が発生した場合」に開設される予定です。

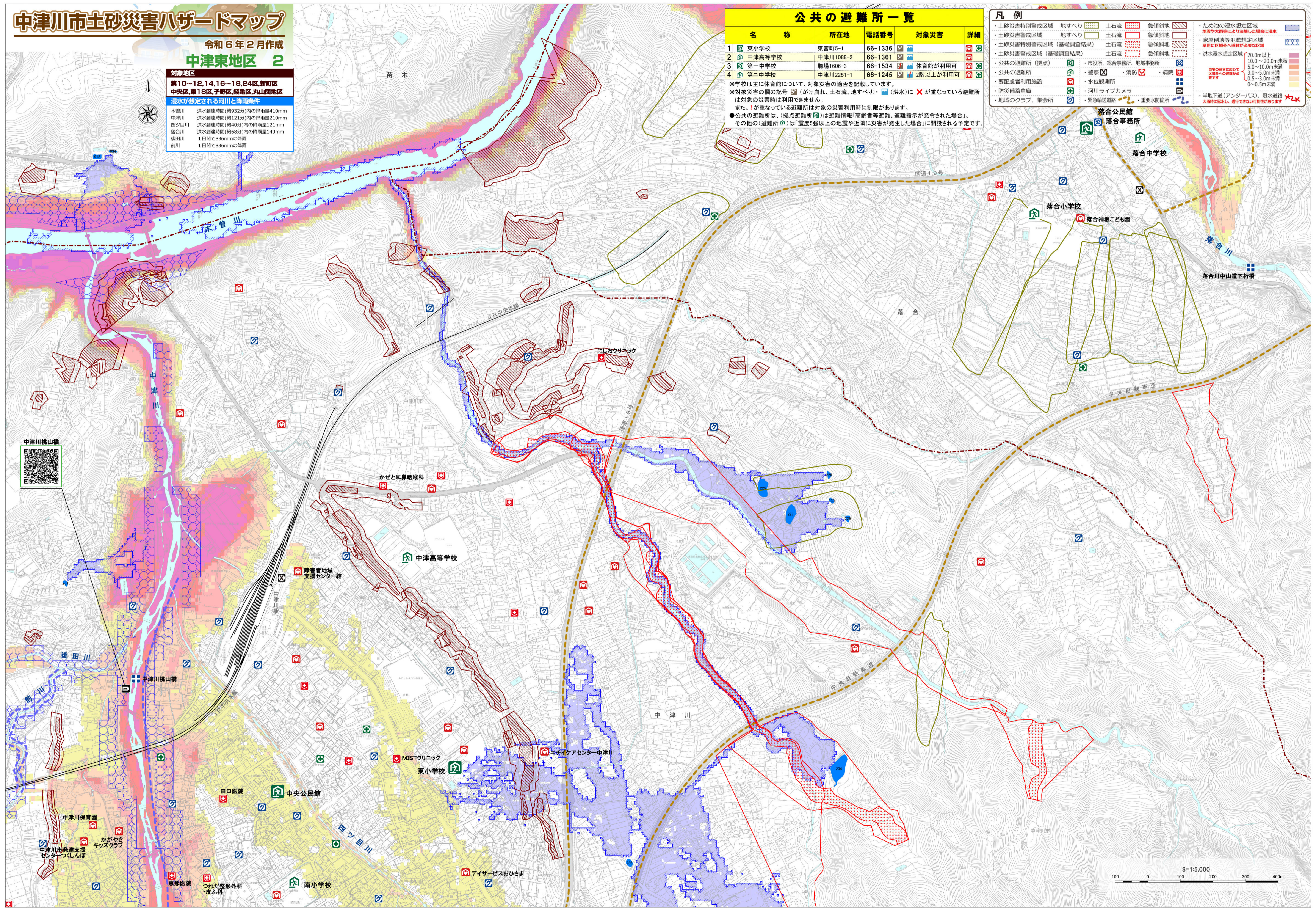
凡例

- 土砂災害特別警戒区域 地すべり
- 土砂災害警戒区域 地すべり
- 土砂災害特別警戒区域 (基礎調査結果) 土砂災害
- 土砂災害警戒区域 (基礎調査結果) 土砂災害
- 公共の避難所 (拠点)
- 公共の避難所
- 要配慮者利用施設
- 防災備蓄倉庫
- 地域のクラブ、集会所
- ため池の浸水想定区域
- 家屋倒壊等氾濫想定区域
- 洪水浸水想定区域
- 緊急輸送道路
- 緊急輸送道路
- 重要水防箇所

洪水浸水想定区域の水深

20.0m以上
10.0~20.0m未満
5.0~10.0m未満
3.0~5.0m未満
0.5~3.0m未満
0~0.5m未満

●半地下道(アンダーパス)、冠水道路
大雨時に浸水し、通行できない可能性があります



S=1:5,000
100 0 100 200 300 400m