

中津川市土砂災害ハザードマップ

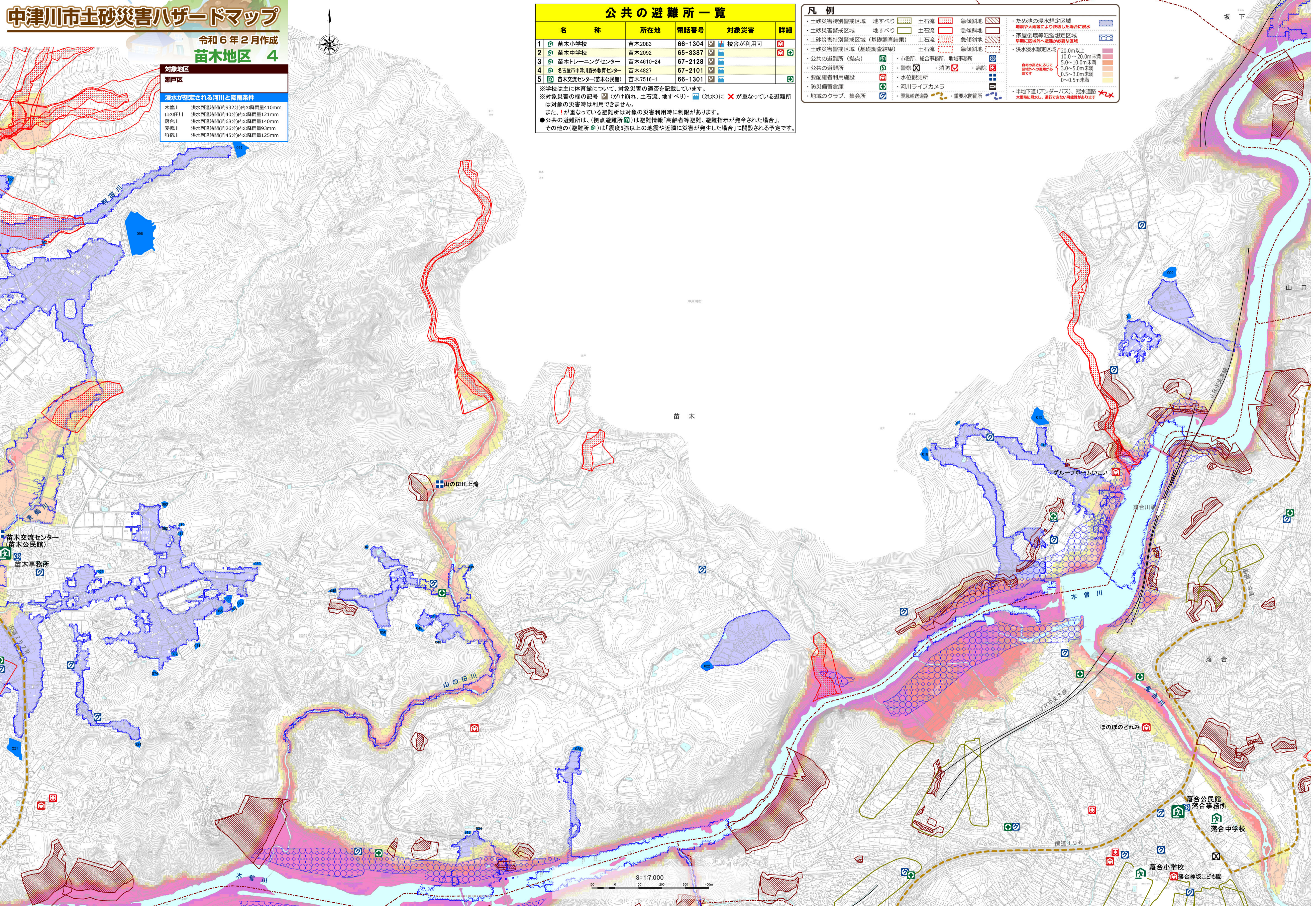
令和6年2月作成

苗木地区 4

対象地区
瀬戸区

浸水が想定される河川と降雨条件

木曾川	洪水到達時間(約93分)内の降雨量410mm
山の田川	洪水到達時間(約40分)内の降雨量121mm
落合川	洪水到達時間(約68分)内の降雨量140mm
麦畑川	洪水到達時間(約26分)内の降雨量93mm
狩宿川	洪水到達時間(約45分)内の降雨量125mm



公共の避難所一覧

名称	所在地	電話番号	対象災害	詳細
1 苗木小学校	苗木2083	66-1304	校舎が利用可	
2 苗木中学校	苗木2092	65-3387		
3 苗木トレーニングセンター	苗木4610-24	67-2128		
4 名古屋市中津川野外教育センター	苗木4827	67-2101		
5 苗木交流センター(苗木公民館)	苗木7516-1	66-1301		

※学校は主に体育館について、対象災害の適否を記載しています。
 ※対象災害の欄の記号 (がけ崩れ、土石流、地すべり)・(洪水)に × が重なっている避難所は対象の災害時は利用できません。
 また、! が重なっている避難所は対象の災害利用時に制限があります。
 ● 公共の避難所は、(拠点避難所)は避難情報「高齢者等避難、避難指示が発令された場合」、その他の(避難所)は「震度5強以上の地震や近隣に災害が発生した場合」に開設される予定です。

凡例

- 土砂災害特別警戒区域 地すべり
- 土砂災害警戒区域 地すべり
- 土砂災害警戒区域(基礎調査結果) 地すべり
- 土砂災害警戒区域(基礎調査結果) 土石流
- 公共の避難所(拠点)
- 要配慮者利用施設
- 防災備蓄倉庫
- 地域のクラブ、集会所
- 土砂災害特別警戒区域 急傾斜地
- 土砂災害警戒区域 急傾斜地
- 土砂災害警戒区域(基礎調査結果) 急傾斜地
- 公共の避難所(拠点)
- 市役所、総合事務所、地域事務所
- 警察
- 消防
- 病院
- 水位観測所
- 河川ライブカメラ
- 緊急輸送道路
- 重要水防施設
- ため池の浸水想定区域
- 地震や大雨等により決壊した場合に浸水
- 家屋倒壊等氾濫想定区域
- 早期に区域外へ避難が必要な区域
- 洪水浸水想定区域
- 20.0m以上
- 10.0~20.0m未満
- 5.0~10.0m未満
- 3.0~5.0m未満
- 0.5~3.0m未満
- 0~0.5m未満
- 半地下道(アンダーパス)、冠水道路
- 大雨時に浸水し、通行できない可能性があります

S=1:7,000

瀬戸公民館
瀬戸事務所
瀬戸中学校
瀬戸小学校
瀬戸神坂こども園