

# 中津川市土砂災害ハザードマップ

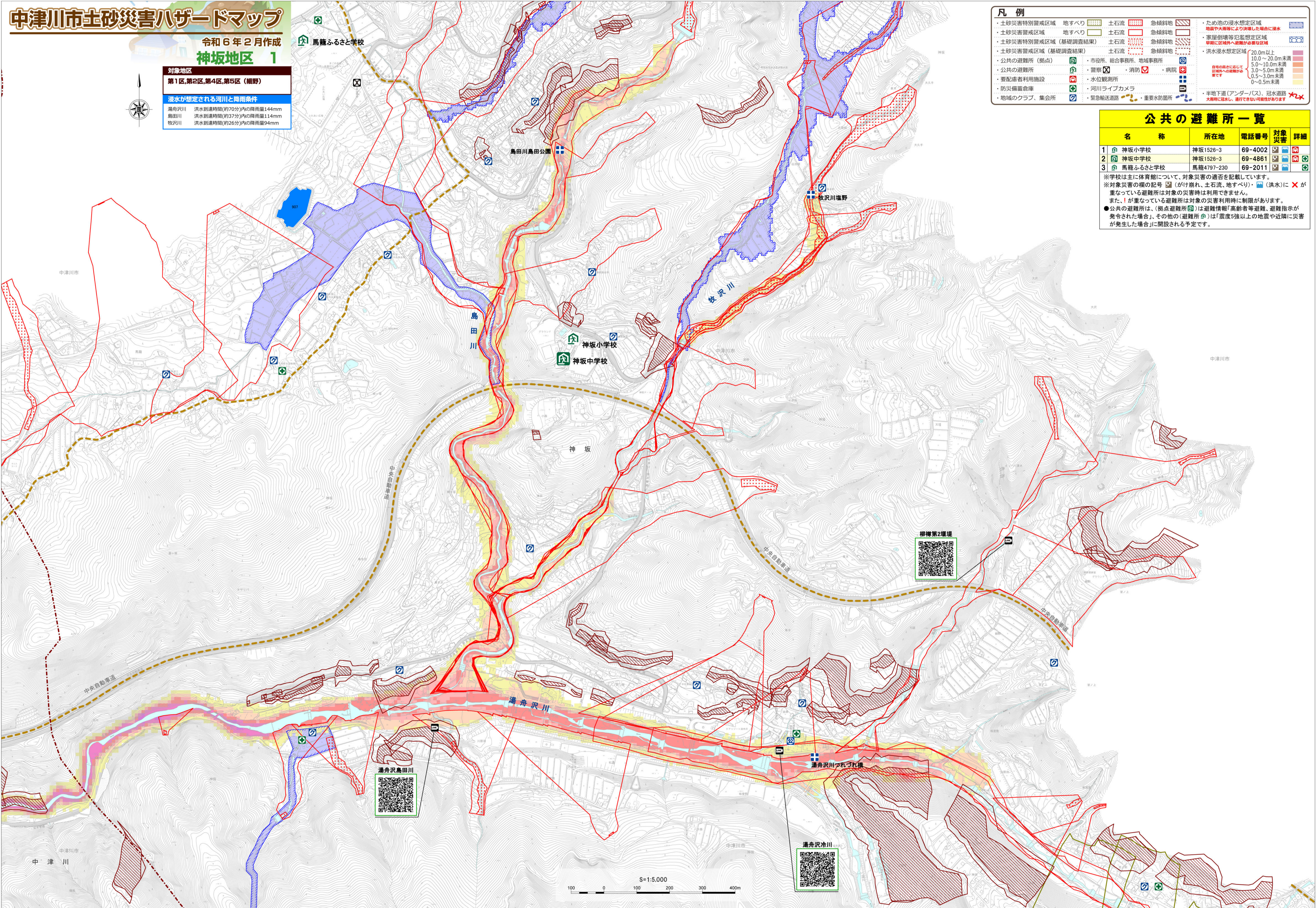
令和6年2月作成

## 神坂地区 1

**対象地区**  
第1区,第2区,第4区,第5区(縮野)

**浸水が想定される河川と降雨条件**

湯舟沢川 洪水到達時間(約70分)内の降雨量144mm  
 島田川 洪水到達時間(約37分)内の降雨量114mm  
 牧沢川 洪水到達時間(約26分)内の降雨量94mm



### 凡例

・土砂災害特別警戒区域	地すべり	土石流	急傾斜地	ため池の浸水想定区域
・土砂災害警戒区域	地すべり	土石流	急傾斜地	地震や大雨等により決壊した場合に浸水
・土砂災害特別警戒区域(基礎調査結果)	土石流	急傾斜地	・家屋倒壊等氾濫想定区域	早期に区域外へ避難が必要な区域
・土砂災害警戒区域(基礎調査結果)	土石流	急傾斜地	・洪水浸水想定区域	20.0m以上
・公共の避難所(拠点)	・市役所、総合事務所、地域事務所	・警察	・消防	・病院
・公共の避難所	・水位観測所	・河川ライブカメラ	・緊急輸送道路	・重要水防箇所
・要配慮者利用施設	・防災備蓄倉庫	・地域のクラブ、集会所	・半地下道(アンダーパス)、冠水道路	・大規模に浸水し、通行できない可能性があります

### 公共の避難所一覧

名称	所在地	電話番号	対象災害	詳細
1 神坂小学校	神坂1526-3	69-4002	洪水, 土砂災害	
2 神坂中学校	神坂1526-3	69-4861	洪水, 土砂災害	
3 馬籠ふるさと学校	馬籠4797-230	69-2011	洪水, 土砂災害	

※学校は主に体育館について、対象災害の適否を記載しています。  
 ※対象災害の欄の記号(がけ崩れ、土石流、地すべり)・(洪水)に×が重なっている避難所は対象の災害時は利用できません。  
 また、1が重なっている避難所は対象の災害利用時に制限があります。  
 ●公共の避難所は、(拠点避難所)は避難情報「高齢者等避難、避難指示が発令された場合」、その他の(避難所)は「震度5強以上の地震や近隣に災害が発生した場合」に開設される予定です。

S=1:5,000  
0 100 200 300 400m

