

# 中津川市土砂災害ハザードマップ

令和6年2月作成  
川上地区 2

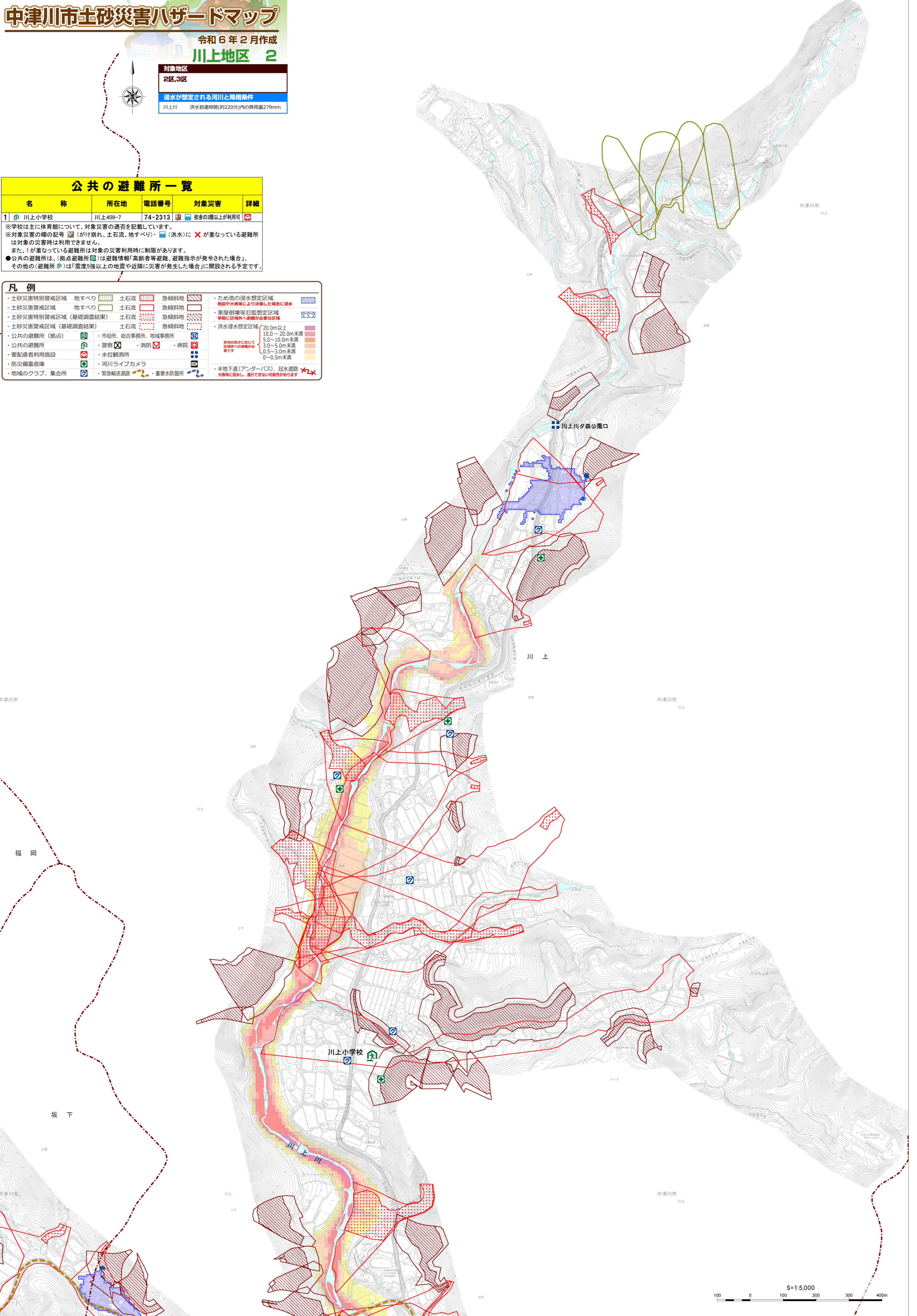
対象地区	2区,3区
浸水が想定される河川と降雨条件	川上川 洪水到達時間(約220分)内の降雨量279mm

## 公共の避難所一覧

名称	所在地	電話番号	対象災害	詳細
1 川上小学校	川上409-7	74-2313	土砂災害、洪水	校舎の3階以上が利用可

※学校は主に体育館について、対象災害の適否を記載しています。  
※対象災害の欄の記号 [土] (がけ崩れ、土石流、地すべり)・[水] (洪水)に [×] が重なっている避難所は対象の災害時は利用できません。  
また、[!] が重なっている避難所は対象の災害利用時に制限があります。  
●公共の避難所は、(拠点避難所 [◎])は避難情報「高齢者等避難、避難指示が発令された場合」、その他の(避難所 [◎])は「震度5強以上の地震や近隣に災害が発生した場合」に開設される予定です。

凡例	
土砂災害特別警戒区域	地すべり
土砂災害警戒区域	地すべり
土砂災害特別警戒区域 (基礎調査結果)	土石流
土砂災害警戒区域 (基礎調査結果)	土石流
公共の避難所 (拠点)	市役所、総合事務所、地域事務所
公共の避難所	警察、消防、病院
要配慮者利用施設	水位観測所
防災備蓄倉庫	河川ライブカメラ
地域のクラブ、集会所	緊急輸送道路
	重要水防固所
	ため池の浸水想定区域
	地震や大雨等により決壊した場合に浸水
	家屋倒壊等氾濫想定区域
	早期に区域外へ避難が必要な区域
	洪水浸水想定区域
	20.0m以上
	10.0~20.0m未満
	5.0~10.0m未満
	3.0~5.0m未満
	0.5~3.0m未満
	0~0.5m未満
	自らの高さに応じて区域外への避難が求められます
	半地下道(アンダーパス)、冠水道路
	大雨時に陥没し、通行できない可能性があります



S=1:5,000  
100 0 100 200 300 400m