

中津川市土砂災害ハザードマップ

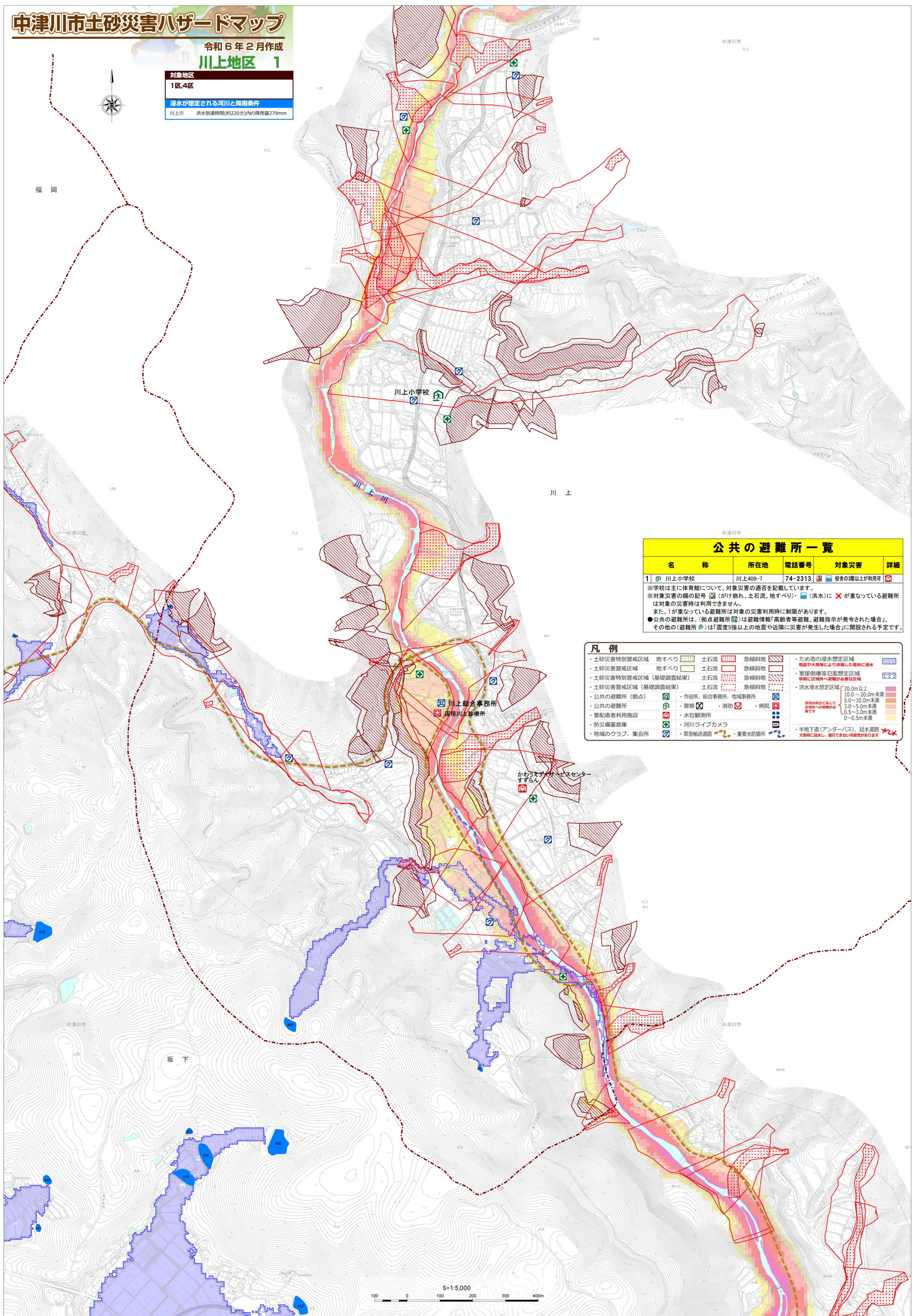
令和6年2月作成

川上地区 1

対象地区
1区,4区
浸水が想定される河川と降雨条件
川上川 洪水到達時間(約220分)内の降雨量279mm



福岡



公共の避難所一覧

名称	所在地	電話番号	対象災害	詳細
1 川上小学校	川上409-7	74-2313	洪水, 土砂災害	校舎の3階以上が利用可

※学校は主に体育館について、対象災害の適否を記載しています。
※対象災害の欄の記号 [土] (がけ崩れ、土石流、地すべり)・[水] (洪水)に [×] が重なっている避難所は対象の災害時は利用できません。
また、! が重なっている避難所は対象の災害利用時に制限があります。
● 公共の避難所は、(拠点避難所)は避難情報「高齢者等避難、避難指示が発令された場合」、その他の(避難所)は「震度5強以上の地震や近隣に災害が発生した場合」に開設される予定です。

凡例

- 土砂災害特別警戒区域 (基礎調査結果) 地すべり
- 土砂災害警戒区域 (基礎調査結果) 地すべり
- 土砂災害特別警戒区域 (基礎調査結果) 土石流
- 土砂災害警戒区域 (基礎調査結果) 土石流
- 公共の避難所 (拠点)
- 要配慮者利用施設
- 防災備蓄倉庫
- 地域のクラブ、集会所
- 急傾斜地
- 急傾斜地
- 急傾斜地
- 急傾斜地
- 緊急輸送道路
- 重要水防施設
- ため池の浸水想定区域 (地震や大雨等により決壊した場合に浸水)
- 家屋倒壊等氾濫想定区域 (早期に区域外へ避難が必要な区域)
- 洪水浸水想定区域 (20.0m以上)
- 10.0~20.0m未満
- 5.0~10.0m未満
- 3.0~5.0m未満
- 0.5~3.0m未満
- 0~0.5m未満
- 半地下道(アンダーパス)、冠水道路 (大雨時に冠水し、通行できない可能性があります)

S=1:5,000

