

中津川市土砂災害ハザードマップ

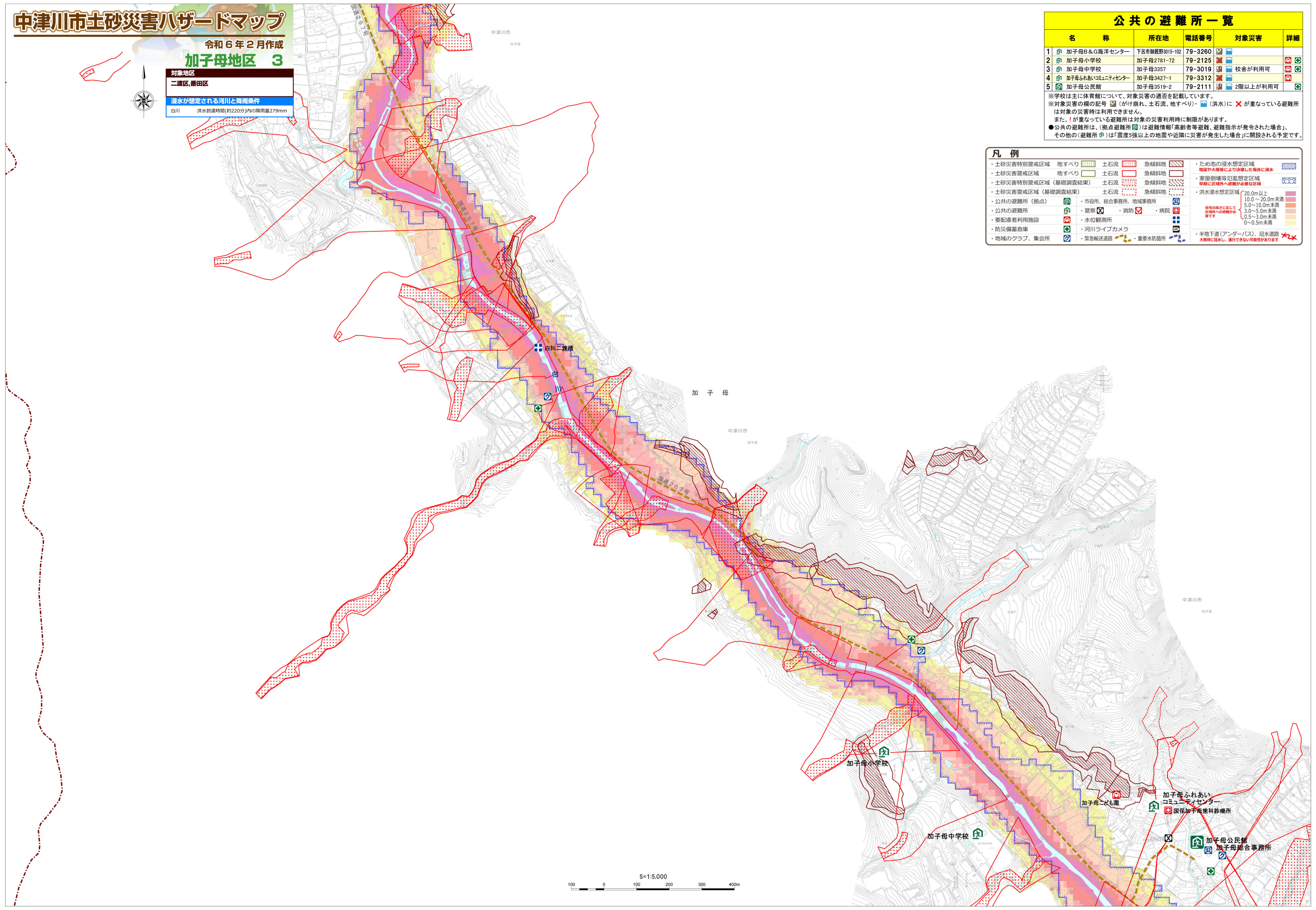
令和6年2月作成

加子母地区 3

対象地区
二渡区、香田区

浸水が想定される河川と降雨条件

白川 洪水到達時間(約220分)内の降雨量279mm



公共の避難所一覧

名称	所在地	電話番号	対象災害	詳細
1 加子母B&G海洋センター	下田市御殿野3015-102	79-3260	洪水	
2 加子母小学校	加子母2781-72	79-2125	洪水	
3 加子母中学校	加子母3357	79-3019	洪水、校舎が利用可	
4 加子母ふれあいコミュニティセンター	加子母3427-1	79-3312	洪水	
5 加子母公民館	加子母3519-2	79-2111	洪水、2階以上が利用可	

※学校は主に体育館について、対象災害の適否を記載しています。
 ※対象災害の欄の記号 (がけ崩れ、土石流、地すべり) (洪水)に が重なっている避難所は対象の災害時は利用できません。
 また、! が重なっている避難所は対象の災害利用時に制限があります。
 ●公共の避難所は、(拠点避難所)は避難情報(高齢者等避難、避難指示が発令された場合)、その他の(避難所)は「震度5強以上の地震や近隣に災害が発生した場合」に開設される予定です。

凡例

土砂災害特別警戒区域 地すべり	土石流	急傾斜地	ため池の浸水想定区域
土砂災害警戒区域 地すべり	土石流	急傾斜地	地域や大雨等により決壊した場合に浸水
土砂災害特別警戒区域 (基礎調査結果)	土石流	急傾斜地	家屋倒壊等氾濫想定区域
土砂災害警戒区域 (基礎調査結果)	土石流	急傾斜地	早期に区域外へ避難が必要な区域
公共の避難所 (拠点)	市役所、総合事務所、地域事務所		洪水浸水想定区域 (20.0m以上)
公共の避難所	警察、消防、病院		10.0~20.0m未満
要配慮者利用施設	水位観測所		5.0~10.0m未満
防災備蓄倉庫	河川ライブカメラ		3.0~5.0m未満
地域のクラブ、集会所	緊急輸送道路	重要水防箇所	0.5~3.0m未満
			0~0.5m未満
			半地下道(アンダーパス)、冠水道路
			大雨時に冠水し、通行できない可能性があります

