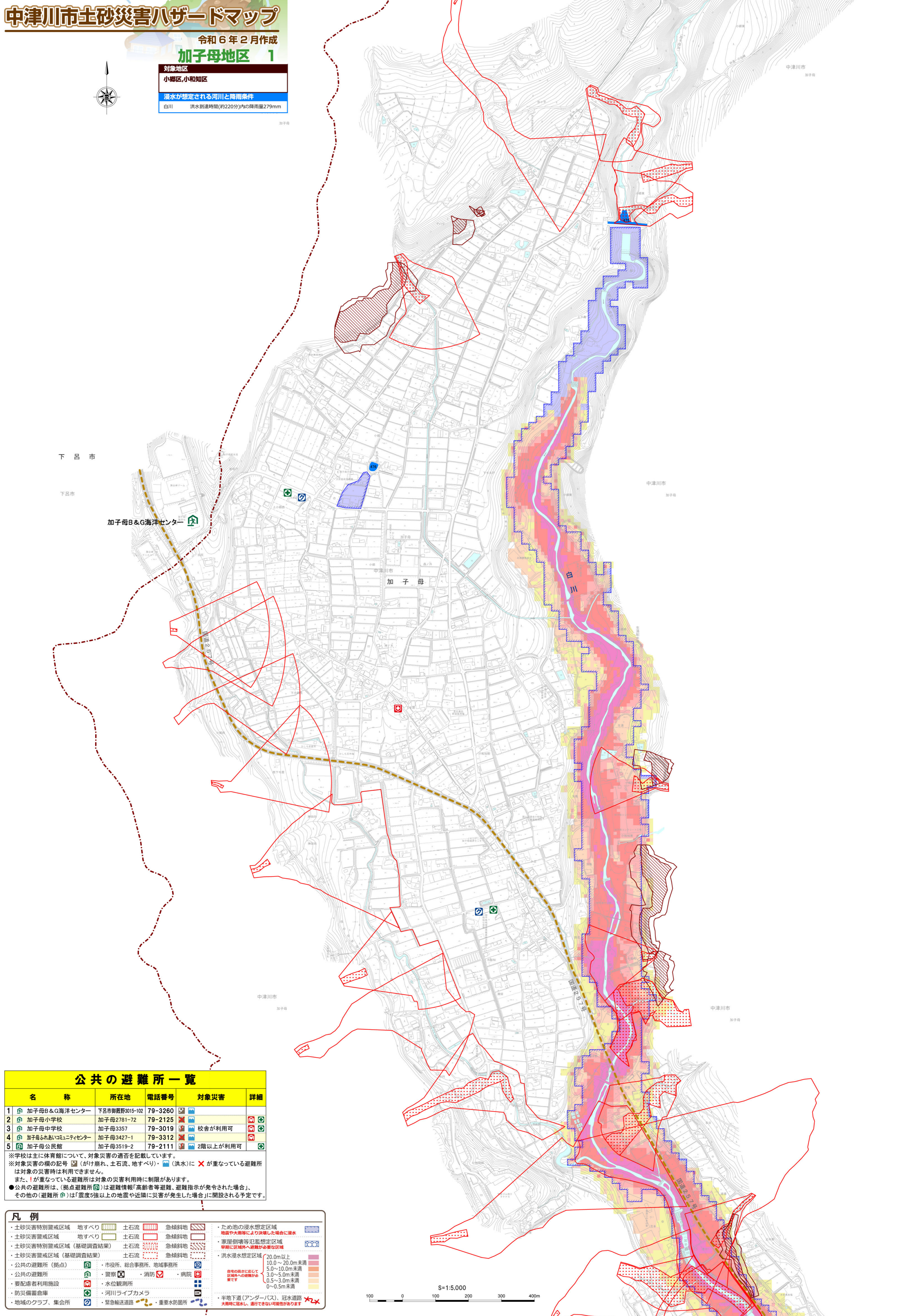


# 中津川市土砂災害ハザードマップ

令和6年2月作成  
加子母地区 1



対象地区	小郷区、小和知区
浸水が想定される河川と降雨条件	白川 洪水到達時間(約220分)内の降雨量279mm



## 公共の避難所一覧

名	称	所在地	電話番号	対象災害	詳細
1	加子母B&G海洋センター	下呂市御殿野3015-02	79-3260	洪水	
2	加子母小学校	加子母2781-72	79-2125	洪水	
3	加子母中学校	加子母3357	79-3019	洪水	校舎が利用可
4	加子母ふれあいコミュニティセンター	加子母3427-1	79-3312	洪水	
5	加子母公民館	加子母3519-2	79-2111	洪水	2階以上が利用可

※学校は主に体育館について、対象災害の適否を記載しています。  
※対象災害の欄の記号 (がけ崩れ、土石流、地すべり)・(洪水)に × が重なっている避難所は対象の災害時は利用できません。  
また、1が重なっている避難所は対象の災害利用時に制限があります。  
●公共の避難所は、(拠点避難所)は避難情報「高齢者等避難、避難指示」が発令された場合、その他の(避難所)は「震度5強以上の地震や近隣に災害が発生した場合」に開設される予定です。

## 凡例

- 土砂災害特別警戒区域 地すべり
- 土砂災害警戒区域 地すべり
- 土砂災害特別警戒区域 (基礎調査結果) 土石流
- 土砂災害警戒区域 (基礎調査結果) 土石流
- 公共の避難所 (拠点)
- 公共の避難所
- 要配慮者利用施設
- 防災備蓄倉庫
- 地域のクラブ、集会所
- 市役所、総合事務所、地域事務所
- 警察
- 水位観測所
- 河川ライブカメラ
- 緊急輸送道路
- 重要水防固
- ため池の浸水想定区域
- 家屋倒壊等氾濫想定区域
- 洪水浸水想定区域
- 半地下道(アンダーパス)、冠水道路

