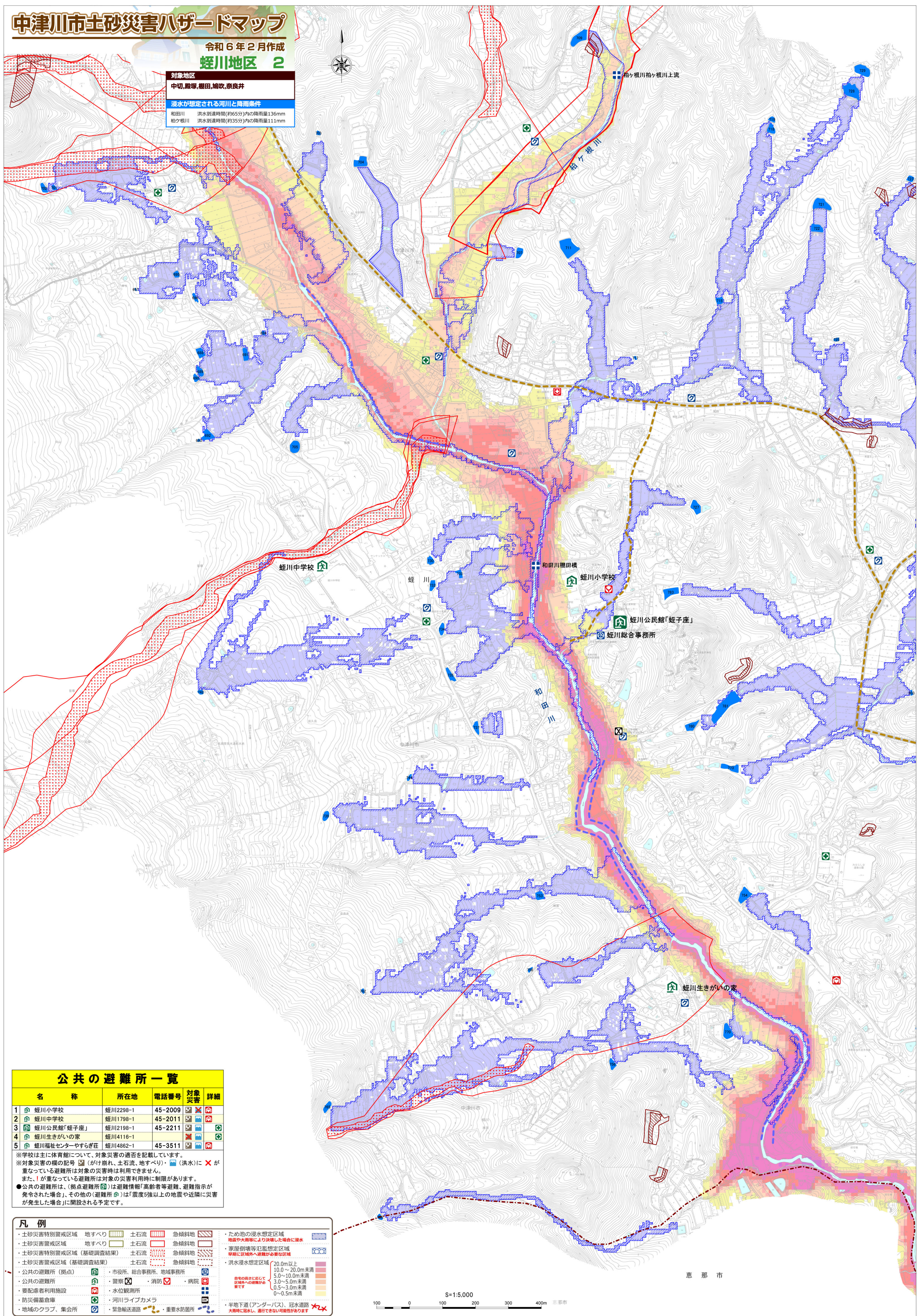


中津川市土砂災害ハザードマップ

令和6年2月作成
蛭川地区 2

対象地区
 中切, 殿塚, 棚田, 楠吹, 奈良井

浸水が想定される河川と降雨条件
 和田川 洪水到達時間(約65分)内の降雨量136mm
 柏ヶ根川 洪水到達時間(約35分)内の降雨量111mm



公共の避難所一覧

名称	所在地	電話番号	対象災害	詳細
1 蛭川小学校	蛭川2298-1	45-2009	洪水, 土砂災害	避難所
2 蛭川中学校	蛭川1799-1	45-2011	洪水, 土砂災害	避難所
3 蛭川公民館「蛭子座」	蛭川2198-1	45-2211	洪水, 土砂災害	避難所
4 蛭川生きがいの家	蛭川4116-1		洪水, 土砂災害	避難所
5 蛭川福祉センターやすらぎ荘	蛭川4862-1	45-3511	洪水, 土砂災害	避難所

※学校は主に体育館について、対象災害の適否を記載しています。
 ※対象災害の欄の記号 (がけ崩れ、土石流、地すべり)・(洪水)に×が重なっている避難所は対象の災害時は利用できません。
 また、Iが重なっている避難所は対象の災害利用時に制限があります。
 ●公共の避難所は、(拠点避難所)は避難情報「高齢者等避難、避難指示」が発令された場合、その他の(避難所)は「震度5強以上の地震や近隣に災害が発生した場合」に開設される予定です。

凡例

- 土砂災害特別警戒区域 地すべり
- 土砂災害警戒区域 地すべり
- 土砂災害特別警戒区域 (基礎調査結果) 土石流
- 土砂災害警戒区域 (基礎調査結果) 土石流
- 公共の避難所 (拠点)
- 公共の避難所
- 要配慮者利用施設
- 防災備蓄倉庫
- 地域のクラブ、集会所
- 土石流
- 急傾斜地
- 急傾斜地
- 急傾斜地
- 急傾斜地
- 市役所、総合事務所、地域事務所
- 警察
- 消防
- 病院
- 水位観測所
- 河川ライブカメラ
- 緊急輸送道路
- 重要水防施設
- ため池の浸水想定区域
- 地震や大雨等により決壊した場合に浸水
- 家屋倒壊等氾濫想定区域
- 早期に区域外へ避難が必要な区域
- 洪水浸水想定区域
- 20.0m以上
- 10.0~20.0m未満
- 5.0~10.0m未満
- 3.0~5.0m未満
- 0.5~3.0m未満
- 0~0.5m未満
- 自宅の向きに応じて区域への避難が必要となります
- 半地下道(アンダーパス)、冠水道路
- 大雨時に冠水し、通行できない可能性があります

S=1:5,000



恵那市