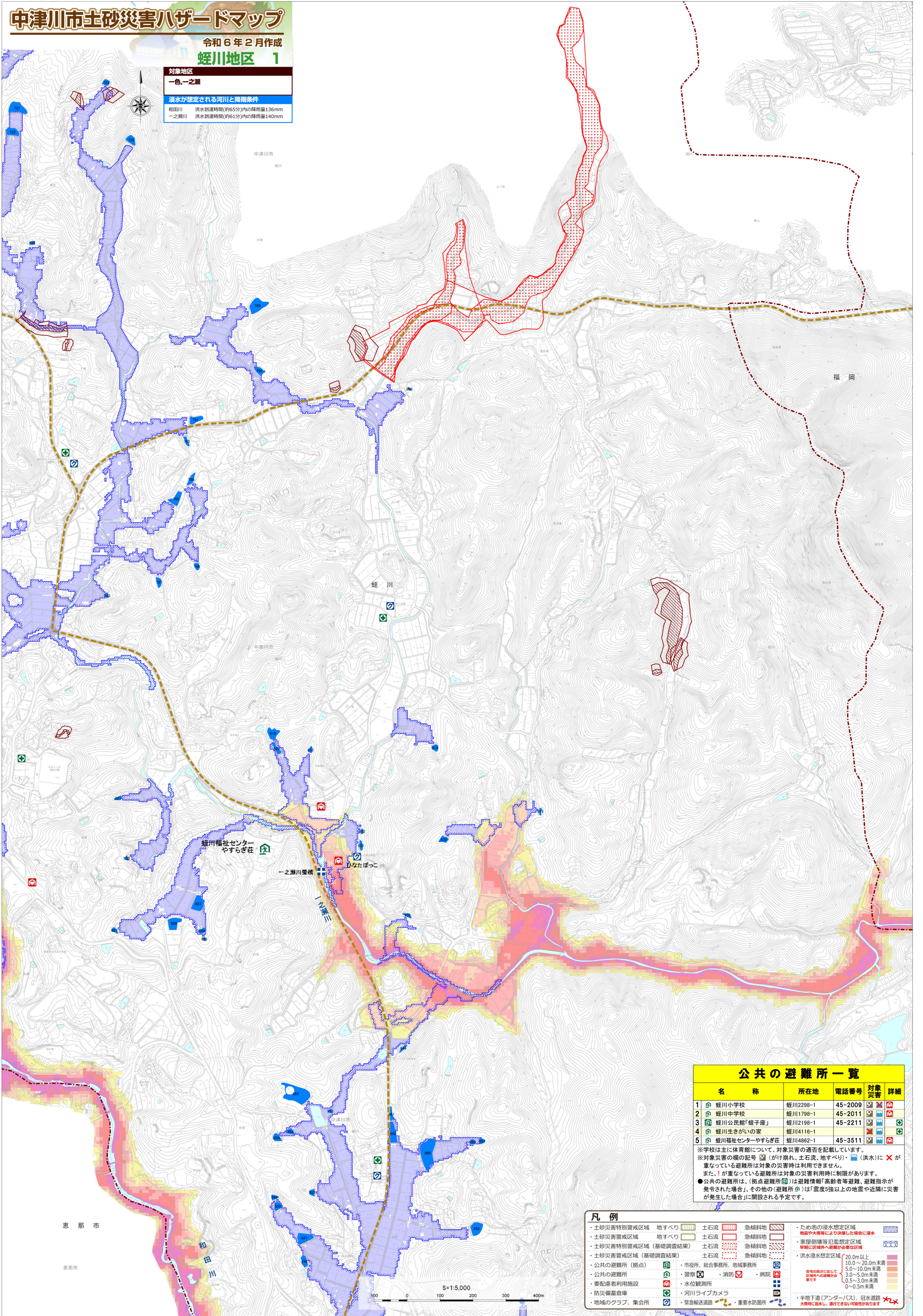


中津川市土砂災害ハザードマップ

令和6年2月作成
蛭川地区 1

対象地区
 一色、一之瀬

浸水が想定される河川と降雨条件
 和田川 洪水到達時間(約65分)内の降雨量136mm
 一之瀬川 洪水到達時間(約61分)内の降雨量140mm



公共の避難所一覧

| 名称 | 所在地 | 電話番号 | 対象災害 | 詳細 |
|-----------------|-----------|---------|------|-----|
| 1 蛭川小学校 | 蛭川2298-1 | 45-2009 | 洪水 | 避難所 |
| 2 蛭川中学校 | 蛭川1798-1 | 45-2011 | 洪水 | 避難所 |
| 3 蛭川公民館「蛭子座」 | 蛭川2198-1 | 45-2211 | 洪水 | 避難所 |
| 4 蛭川生かぎの家 | 蛭川14116-1 | | 洪水 | 避難所 |
| 5 蛭川福祉センターやすらぎ荘 | 蛭川14862-1 | 45-3511 | 洪水 | 避難所 |

※学校は主に体育館について、対象災害の適否を記載しています。
 ※対象災害の欄の記号 (がけ崩れ、土石流、地すべり)・(洪水)に × が重なっている避難所は対象の災害時は利用できません。
 また、1 が重なっている避難所は対象の災害利用時に制限があります。
 ●公共の避難所は、(拠点避難所)は避難情報「高齢者等避難、避難指示」が発令された場合、その他の(避難所)は「震度5強以上の地震や近隣に災害が発生した場合」に開設される予定です。

- ### 凡例
- 土砂災害特別警戒区域 (地すべり)
 - 土砂災害警戒区域 (地すべり)
 - 土砂災害特別警戒区域 (基礎調査結果)
 - 土砂災害警戒区域 (基礎調査結果)
 - 公共の避難所 (地点)
 - 要配慮者利用施設
 - 防災備蓄倉庫
 - 地域のクラブ、集会所
 - 土石流
 - 急傾斜地
 - 急傾斜地
 - 急傾斜地
 - 急傾斜地
 - 市役所、総合事務所、地域事務所
 - 警察
 - 消防
 - 病院
 - ため地の浸水想定区域 (地震や大雨等により決壊した場合に浸水)
 - 家屋倒壊等氾濫想定区域 (早期に区域外へ避難が必要な区域)
 - 洪水浸水想定区域 (20.0m以上)
 - 10.0~20.0m未満
 - 5.0~10.0m未満
 - 3.0~5.0m未満
 - 0.5~3.0m未満
 - 0~0.5m未満
 - 半地下道(アンダーパス)、冠水道路 (大雨時に冠水し、通行できない可能性があります)

S=1:15,000

