

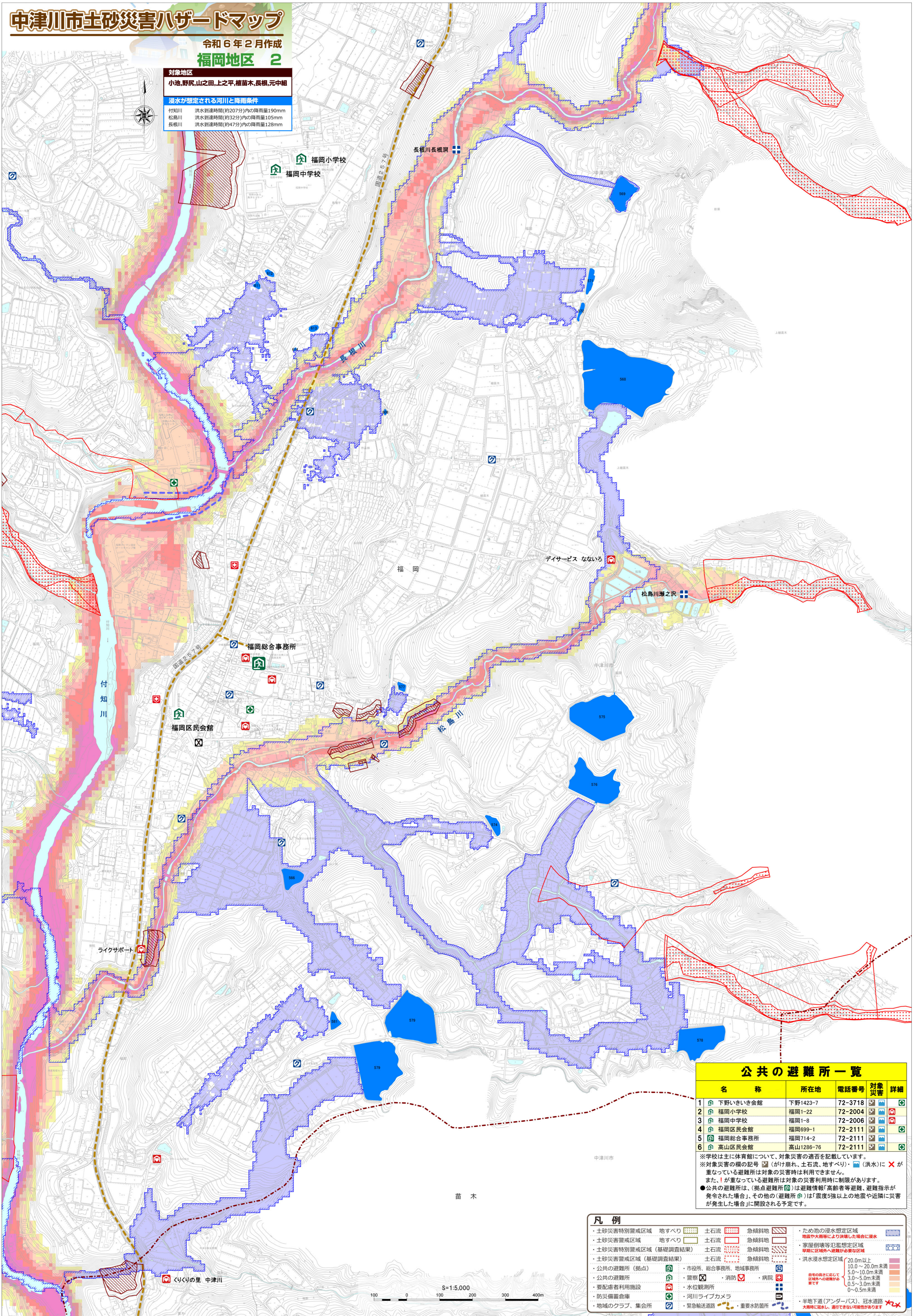
中津川市土砂災害ハザードマップ

令和6年2月作成
福岡地区 2

対象地区
小池,野尻,山之田,上之平,榎苗木,長根,元中組

浸水が想定される河川と降雨条件

付知川	洪水到達時間(約207分)内の降雨量190mm
松島川	洪水到達時間(約32分)内の降雨量105mm
長根川	洪水到達時間(約47分)内の降雨量128mm



公共の避難所一覧

名称	所在地	電話番号	対象災害	詳細
1 下野いきいき会館	下野1423-7	72-3718	洪水	避難所
2 福岡小学校	福岡1-22	72-2004	洪水	避難所
3 福岡中学校	福岡1-8	72-2006	洪水	避難所
4 福岡区民会館	福岡699-1	72-2111	洪水	避難所
5 福岡総合事務所	福岡714-2	72-2111	洪水	避難所
6 高山区民会館	高山1286-76	72-2111	洪水	避難所

※学校は主に体育館について、対象災害の適否を記載しています。
※対象災害の種別記号 (がけ崩れ、土石流、地すべり) (洪水)に が重なっている避難所は対象の災害時は利用できません。
また、I が重なっている避難所は対象の災害利用時に制限があります。
●公共の避難所は、(拠点避難所)は避難情報「高齢者等避難、避難指示が発令された場合」、その他の(避難所)は「震度5以上の地震や近隣に災害が発生した場合」に開設される予定です。

凡例

・土砂災害特別警戒区域 地すべり	・土砂災害警戒区域 地すべり	・土砂災害特別警戒区域(基礎調査結果) 土石流	・土砂災害警戒区域(基礎調査結果) 土石流	・公共の避難所(拠点)	・公共の避難所	・要配慮者利用施設	・防災備蓄倉庫	・地域のクラブ、集会所	・土石流	・急傾斜地	・ため池の浸水想定区域 地震や大雨等により決壊した場合に浸水	・家屋倒壊等氾濫想定区域 早期に区域外へ避難が必要な区域	・洪水浸水想定区域 20.0m以上 10.0~20.0m未満 5.0~10.0m未満 3.0~5.0m未満 0.5~3.0m未満 0~0.5m未満	・半地下道(アンダーパス)、冠水道路 大雨時に浸水し、通行できない可能性があります
・市役所、総合事務所、地域事務所	・警察	・消防	・病院	・水位観測所	・河川ライブカメラ	・緊急輸送道路	・重要水防箇所							

