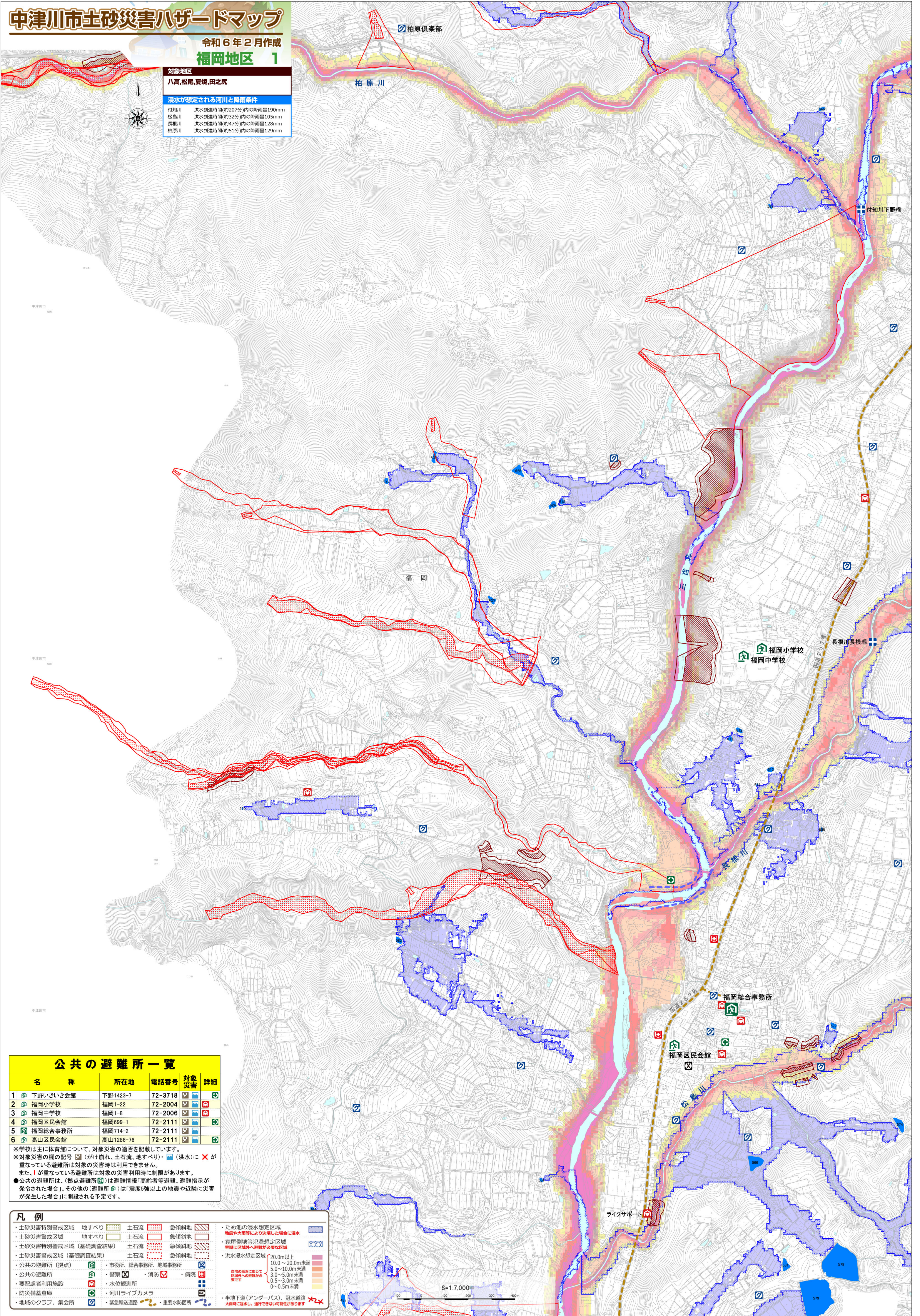


中津川市土砂災害ハザードマップ

令和6年2月作成
福岡地区 1

対象地区	
八高、松尾、夏焼、田之尻	
浸水が想定される河川と降雨条件	
付知川	洪水到達時間(約207分)内の降雨量100mm
松尾川	洪水到達時間(約32分)内の降雨量105mm
長根川	洪水到達時間(約47分)内の降雨量128mm
柏原川	洪水到達時間(約51分)内の降雨量129mm



公共の避難所一覧

名称	所在地	電話番号	対象災害	詳細
1 下野いきいき会館	下野1423-7	72-3718	洪水, 土砂災害	土砂災害特別警戒区域
2 福岡小学校	福岡1-22	72-2004	洪水, 土砂災害	土砂災害特別警戒区域
3 福岡中学校	福岡1-8	72-2006	洪水, 土砂災害	土砂災害特別警戒区域
4 福岡区民会館	福岡699-1	72-2111	洪水, 土砂災害	土砂災害特別警戒区域
5 福岡総合事務所	福岡714-2	72-2111	洪水, 土砂災害	土砂災害特別警戒区域
6 高山区民会館	高山1286-76	72-2111	洪水, 土砂災害	土砂災害特別警戒区域

※学校は主に体育館について、対象災害の適否を記載しています。
 ※対象災害の欄の記号 ☑ (がけ崩れ、土石流、地すべり)・☒ (洪水)に ☒ が重なっている避難所は対象の災害時は利用できません。
 また、☑ が重なっている避難所は対象の災害時に制限があります。
 ●公共の避難所は、(拠点避難所 ☑)は避難情報「高齢者等避難、避難指示が発令された場合」、その他の(避難所 ☒)は「震度5強以上の地震や近隣に災害が発生した場合」に開放される予定です。

凡例

- 土砂災害特別警戒区域 地すべり ☑ 土石流 ☒ 急傾斜地 ☒
- 土砂災害警戒区域 地すべり ☑ 土石流 ☒ 急傾斜地 ☒
- 土砂災害特別警戒区域 (基礎調査結果) 土石流 ☒ 急傾斜地 ☒
- 土砂災害警戒区域 (基礎調査結果) 土石流 ☒ 急傾斜地 ☒
- 公共の避難所 (拠点) ☑ 市役所、総合事務所、地域事務所 ☒
- 公共の避難所 ☑ 警察 ☒ 消防 ☒ 病院 ☒
- 要配慮者利用施設 ☑ 水位観測所 ☒
- 防災備蓄倉庫 ☑ 河川ライブカメラ ☒
- 地域のクラブ、集会所 ☑ 緊急輸送道路 ☒ 重要水防箇所 ☒

- ため池の浸水想定区域 地震や大雨等により決壊した場合に浸水
- 家屋倒壊等氾濫想定区域 早期に区域外へ避難が必要な区域
- 洪水浸水想定区域
 - 20.0m以上
 - 10.0~20.0m未満
 - 5.0~10.0m未満
 - 3.0~5.0m未満
 - 0.5~3.0m未満
 - 0~0.5m未満
- 半地下道(アンダーパス)、冠水道路 大雨時に浸水し、通行できない可能性があります