

# 中津川市土砂災害ハザードマップ

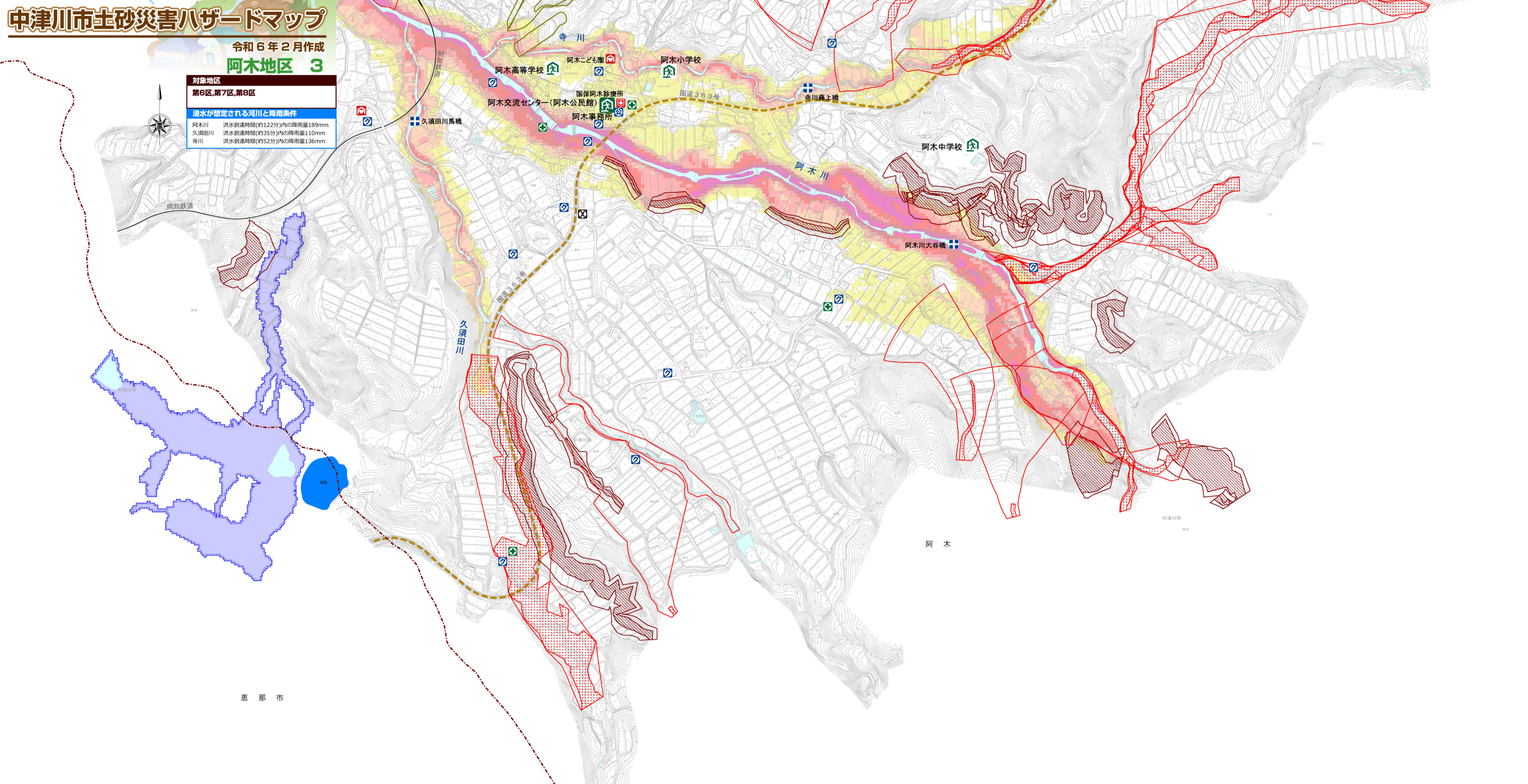
令和6年2月作成

## 阿木地区 3

対象地区  
第6区,第7区,第8区

浸水が想定される河川と降雨条件

阿木川	洪水到達時間(約122分)内の降雨量189mm
久須田川	洪水到達時間(約35分)内の降雨量110mm
寺川	洪水到達時間(約52分)内の降雨量136mm



恵那市

### 公共の避難所一覧

名称	所在地	電話番号	対象災害	詳細
1 阿木小学校	阿木79-1	63-2234	土砂災害特別警戒区域、土砂災害警戒区域、洪水	校舎が利用可
2 阿木中学校	阿木6006	63-2024	土砂災害特別警戒区域、土砂災害警戒区域、洪水	校舎が利用可
3 阿木高等学校	阿木119	63-2243	土砂災害特別警戒区域、土砂災害警戒区域、洪水	校舎が利用可
4 阿木交流センター(阿木公民館)	阿木27-1	63-2001	土砂災害特別警戒区域、土砂災害警戒区域、洪水	校舎が利用可

※学校は主に体育館について、対象災害の適否を記載しています。  
 ※対象災害の欄の記号 (がけ崩れ、土石流、地すべり)・(洪水)に×が重なっている避難所は対象の災害時は利用できません。  
 また、!が重なっている避難所は対象の災害利用時に制限があります。  
 ●公共の避難所は、(拠点避難所)は避難情報「高齢者等避難、避難指示が発令された場合」、その他の(避難所)は「震度5強以上の地震や近隣に災害が発生した場合」に開設される予定です。

#### 凡例

- 土砂災害特別警戒区域 地すべり
- 土砂災害警戒区域 地すべり
- 土砂災害特別警戒区域 (基礎調査結果) 土石流
- 土砂災害警戒区域 (基礎調査結果) 土石流
- 公共の避難所 (拠点)
- 公共の避難所
- 要配慮者利用施設
- 防災備蓄倉庫
- 地域のクラブ、集会所
- 土石流
- 急傾斜地
- ため池の浸水想定区域 (地震や大雨等により決壊した場合に浸水)
- 家屋倒壊等危険想定区域 (早期に区域外へ避難が必要な区域)
- 洪水浸水想定区域
- 20.0m以上
- 10.0~20.0m未満
- 5.0~10.0m未満
- 3.0~5.0m未満
- 0.5~3.0m未満
- 0~0.5m未満
- 半地下道(アンダーパス)、冠水道路
- 大雨時に浸水し、通行できない可能性があります

S=1:6,000

