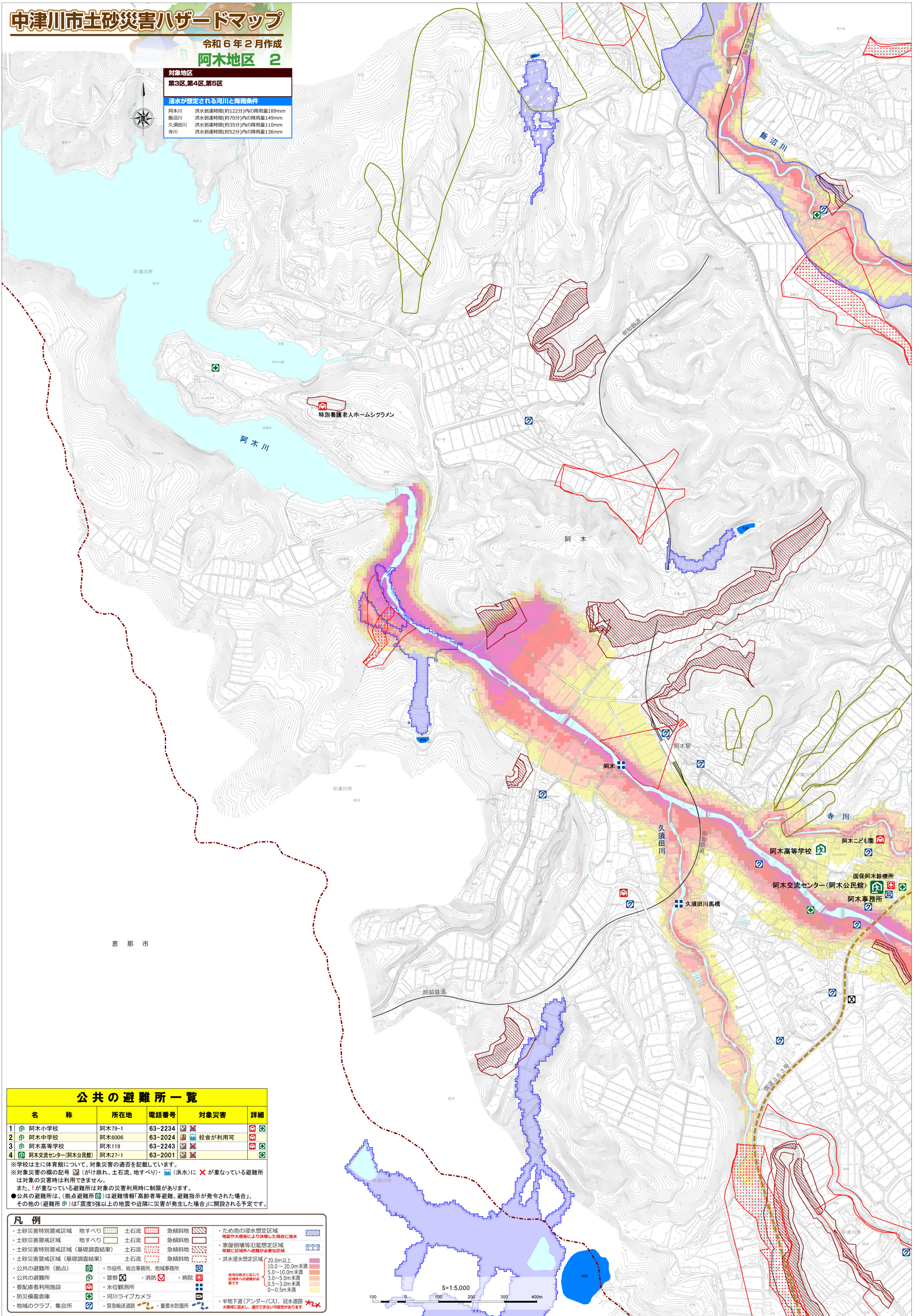


中津川市土砂災害ハザードマップ

令和6年2月作成
阿木地区 2

対象地区	
第3区,第4区,第5区	
浸水が想定される河川と降雨条件	
阿木川	洪水到達時間(約122分)内の降雨量169mm
飯沼川	洪水到達時間(約70分)内の降雨量140mm
久須田川	洪水到達時間(約35分)内の降雨量110mm
寺川	洪水到達時間(約52分)内の降雨量136mm



公共の避難所一覧

名称	所在地	電話番号	対象災害	詳細
1 阿木小学校	阿木79-1	63-2234	土砂災害特別警戒区域, 土砂災害警戒区域, 土砂災害特別警戒区域(基礎調査結果), 土砂災害警戒区域(基礎調査結果)	土砂災害特別警戒区域, 土砂災害警戒区域, 土砂災害特別警戒区域(基礎調査結果), 土砂災害警戒区域(基礎調査結果)
2 阿木中学校	阿木6006	63-2024	土砂災害特別警戒区域, 土砂災害警戒区域, 土砂災害特別警戒区域(基礎調査結果), 土砂災害警戒区域(基礎調査結果)	土砂災害特別警戒区域, 土砂災害警戒区域, 土砂災害特別警戒区域(基礎調査結果), 土砂災害警戒区域(基礎調査結果)
3 阿木高等学校	阿木119	63-2243	土砂災害特別警戒区域, 土砂災害警戒区域, 土砂災害特別警戒区域(基礎調査結果), 土砂災害警戒区域(基礎調査結果)	土砂災害特別警戒区域, 土砂災害警戒区域, 土砂災害特別警戒区域(基礎調査結果), 土砂災害警戒区域(基礎調査結果)
4 阿木交流センター(阿木公民館)	阿木27-1	63-2001	土砂災害特別警戒区域, 土砂災害警戒区域, 土砂災害特別警戒区域(基礎調査結果), 土砂災害警戒区域(基礎調査結果)	土砂災害特別警戒区域, 土砂災害警戒区域, 土砂災害特別警戒区域(基礎調査結果), 土砂災害警戒区域(基礎調査結果)

※学校は主に体育館について、対象災害の適否を記載しています。
※対象災害の欄の記号 (がけ崩れ、土石流、地すべり)・(洪水)に × が重なっている避難所は対象の災害時は利用できません。
また、! が重なっている避難所は対象の災害利用時に制限があります。
● 公共の避難所は、(拠点避難所)は避難情報「高齢者等避難、避難指示が発令された場合」、その他の(避難所)は「震度5強以上の地震や近隣に災害が発生した場合」に開設される予定です。

凡例	
土砂災害特別警戒区域	地すべり
土砂災害警戒区域	地すべり
土砂災害特別警戒区域(基礎調査結果)	土砂災害警戒区域(基礎調査結果)
土砂災害警戒区域(基礎調査結果)	土砂災害警戒区域(基礎調査結果)
公共の避難所(拠点)	市役所、総合事務所、地域事務所
公共の避難所	警察、消防、病院
要配慮者利用施設	水位観測所
防災備蓄倉庫	河川ライブカメラ
地域のクラブ、集会所	緊急輸送道路
ため池の浸水想定区域	ため池の浸水想定区域
地震や大雨等により決壊した場合に浸水	ため池の浸水想定区域
家屋倒壊等氾濫想定区域	家屋倒壊等氾濫想定区域
早期に区域外へ避難が必要な区域	家屋倒壊等氾濫想定区域
洪水浸水想定区域	洪水浸水想定区域
20.0m以上	洪水浸水想定区域
10.0~20.0m未満	洪水浸水想定区域
5.0~10.0m未満	洪水浸水想定区域
3.0~5.0m未満	洪水浸水想定区域
0.5~3.0m未満	洪水浸水想定区域
0~0.5m未満	洪水浸水想定区域
半地下道(アンダーパス)、冠水道路	半地下道(アンダーパス)、冠水道路
大雨時に浸水し、通行できない可能性があります	半地下道(アンダーパス)、冠水道路

