

今年度協議に参加していただいている委員の皆さん

◎部会長 ○副部会長 太字は新任の委員（敬称略）

～総務部会の皆さん～

鈴木 希夫	田瀬区	田口 勝幸	福岡中学校校長	三浦 荘士	下野保育園保護者会
○原 博資	下野区	伊藤 実加	下野小学校 PTA	杉浦 英士	福岡保育園保護者会
◎内木 良治	福岡区	吉村 真司	下野小学校 PTA	大橋 立明	高山保育園保護者会
林 義文	高山区	杉山 靖典	福岡小学校 PTA	大瀧 國嘉	学校教育課
市川 知恵里	高山区	芝辻 太輝	高山小学校 PTA	伊藤 公一	教育企画課
中村 行雄	福岡小学校校長	岡山 彰宏	福岡中学校 PTA		
石川 斎	高山小学校校長	深谷 育子	福岡保育園園長		

～学校運営部会の皆さん～

◎西尾 朋子	下野小学校校長	石原 明	高山小学校教務主任	花田 成文	学校教育課
伊佐治 節次	下野小学校教務主任	曾我 敏正	福岡中学校教務主任	西尾 浩樹	教育企画課
○三尾 雅之	福岡小学校教務主任	大山 光代	高山保育園園長		

～環境整備・PTA部会の皆さん～

◎今井 則也	田瀬区	糸魚川 和久	福岡中学校教頭	丹羽 伸次	下野保育園保護者会
志津 竜良	下野区	志津 忠延	下野小学校 PTA	加藤 知恵美	福岡保育園保護者会
○山内 隼司	福岡区	丹羽 直樹	下野小学校 PTA	川本 美香	高山保育園保護者会
早川 金安	高山区	花田 幸雄	福岡小学校 PTA	深谷 友康	学校教育課
小海 途 浩	下野小学校教頭	田口 拓也	高山小学校 PTA	柴田 慎	教育企画課
松原 有宏	福岡小学校教頭	長瀬 正浩	福岡中学校 PTA		
渡邊 美穂	高山小学校教頭	原 亜希子	下野保育園園長		

来年度以降の通学カバン等について

4月30日（木）学校運営部会を開催し、統合を見据え、来年度以降使用する学用品（通学カバンなど）について協議を行いました。

【通学カバンについて】

- ・ランドセル又は黄色カバンから選択とします。



福岡小の通学カバン

【運動服について】

- ・現在使用しているものと同じにします。
- ・上は白の運動服、下は黒か紺のハーフパンツ。



学校運営部会の様子

学校統合についてのお知らせは、統合準備委員会だよりにて、地域及び保護者の皆様に継続してお知らせします。

統合準備委員会についての問い合わせは、教育委員会事務局 施設計画推進室
Tel.0573-66-1111 内線 4211. 4285 までお願いします。

新ふくおか小学校 統合準備委員会だより

【第7号】
令和2年7月発行
【編集・発行】
教育委員会事務局
施設計画推進室

新しい小学校の設計を委託する事業者が決定しました

新ふくおか小学校の設計者は、市で本年2月より公募を行い、全国から15者の提案が寄せられ、設計者の選考委員会できびしく審査が行われ、4月22日の二次審査会において最優秀提案者として㈱石本建築事務所が選ばれました。



町が次世代へつなぐ為に保存してきた木材（資源）を最大限に活用させていただきます。

福岡にしかない福岡らしいオンリーワンの小学校を創ります！

笑顔あふれる小学校を！

快適で居心地の良い学びの場を創ります。

この地の自然の恵みを活かして学校自体が環境学習の教材となる、エコスクールを目指します。

子どもたちが新校舎で育む笑顔を早く見たいです。

構造担当
吉村桂

意匠担当
岡野俊二

管理技術者
奥井康史

電気設備担当
柘植和人

機械設備担当
宮治裕之

意匠担当
高松達弥

意匠担当
本村雅昭

営業担当
本田忍孝

構造担当
植田圭那子

学校は子どもたちの原風景になる場所だと思っています。4校の想いを継承した記憶に残る学校づくりに貢献します！

子どもたちが沢山の時間を過ごす学校は、思い出や成長過程が沢山詰まったものです。楽しい！がいっぱい、最高！！がたくさんある学校を目指します。

中津川市出身なので地元の小学校に携われることを嬉しく思います。

株式会社石本建築事務所です。 私たちが新ふくおか小学校を設計します。

私たちはこれまでたくさんの小学校を設計してきました。新ふくおか小学校のような木造校舎や統合小学校、そして小中連携校なども実績があります。いつも特に大切にしていることは、地域性を大切に、地域の特徴を活かした学校づくりです。子どもたちや地域の方々に永く愛され、笑顔あふれる学校づくりを目指しますので、どうかよろしくお願いいたします。

㈱石本建築事務所さんは、昨年準備委員会が学校視察の際に訪問した土岐市立濃南小学校の設計者です。暖かな木造校舎の建築で木育や、木の香る学校環境が高く評価されました。本市では、市役所庁舎、中津川文化会館、中央公民館、市民病院と市の重要な施設を多く手掛けていただいています。大いに期待できる設計チームが担当となりました。



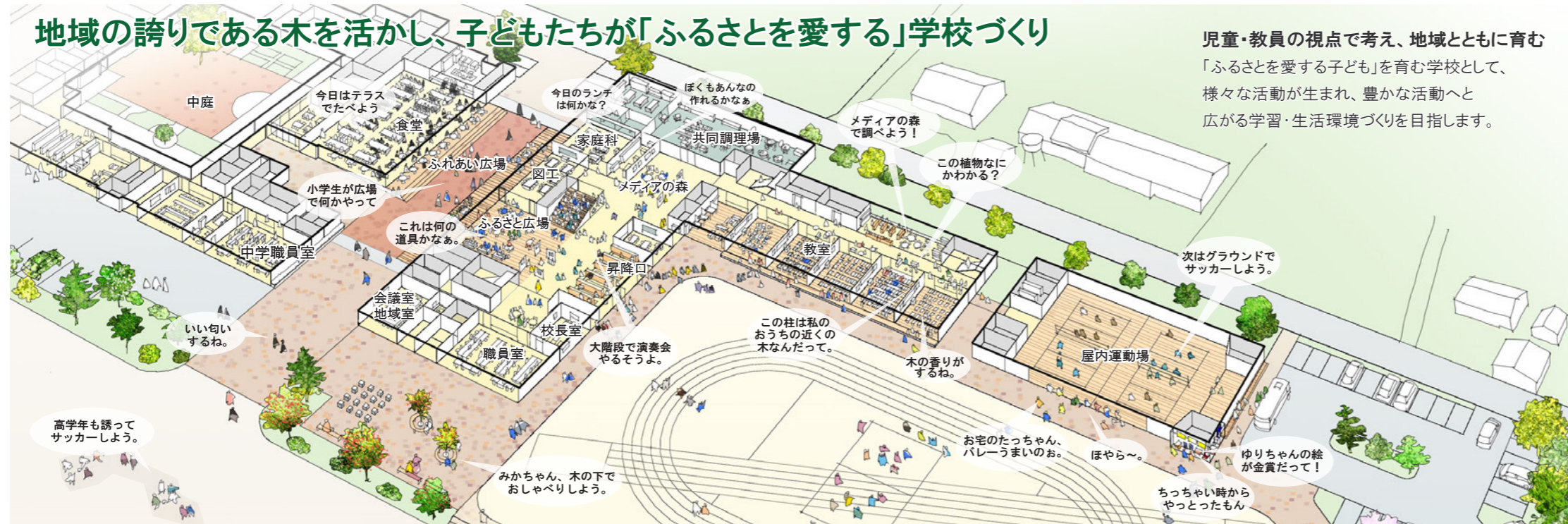
土岐市立濃南小学校



木育ワークショップの様子

公募型プロポーザルで最優秀提案者となった(株)石本建築事務所の技術提案書（新しい小学校の提案）の抜粋を地域の皆様にご紹介します！！

地域の誇りである木を活かし、子どもたちが「ふるさとを愛する」学校づくり



児童・教員の視点で考え、地域とともに育む「ふるさとを愛する子ども」を育む学校として、様々な活動が生まれ、豊かな活動へと広がる学習・生活環境づくりを目指します。

★新ふくおか小学校で大切にポイント

<p>シンプルな校舎</p> <p>山並みに呼応した屋根のある風景をつくります</p>	<p>小中一体建物配置</p> <p>9年間通して学べる場所をつくります</p>	<p>松林の保存</p> <p>現状の豊かな自然を最大限に残します</p>
<p>学校の森</p> <p>学年のまとまり 学校の一体感 学年のまとまりと学校の一体感をつくります</p>	<p>「木育」となる校舎づくり</p> <p>設計から竣工で終わらない施設とします</p>	<p>環境教育校舎</p> <p>環境にやさしく、建物を通して学ぶ校舎とします</p>
<p>主体性を生む居場所</p> <p>学習形態に応じた様々な仕掛けをつくります</p>	<p>みんなでつくる学校</p> <p>設計チーム 先生・児童 推進室 地域 児童や先生、地域の意見を大切にします</p>	<p>記憶を継承</p> <p>福岡小学校 田瀬小学校 新ふくおか小学校 高山小学校 下野小学校 4校の記憶やこの場所の記憶を継承します</p>

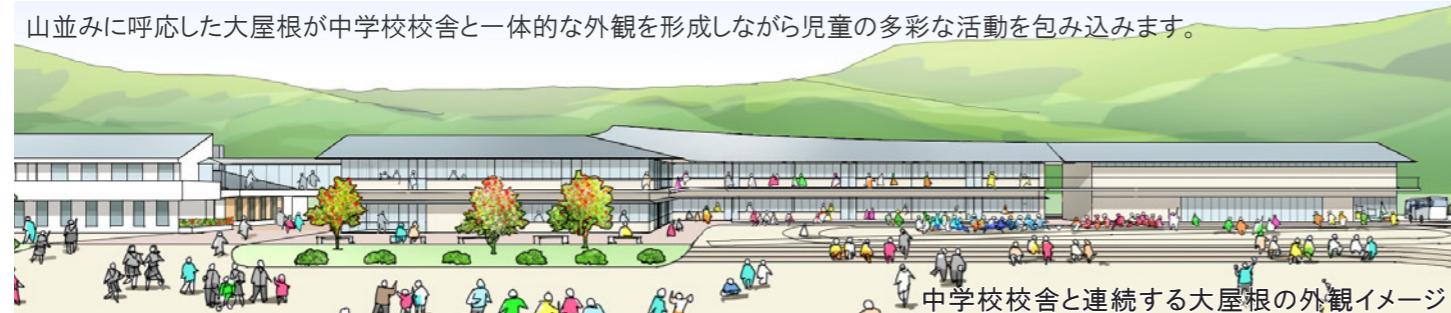
■生活の核となる二つの広場をつくる



■記憶に残るアプローチをつくる



■記憶に残るアプローチをつくる児童の活動を包み込む大屋根の風景をつくる



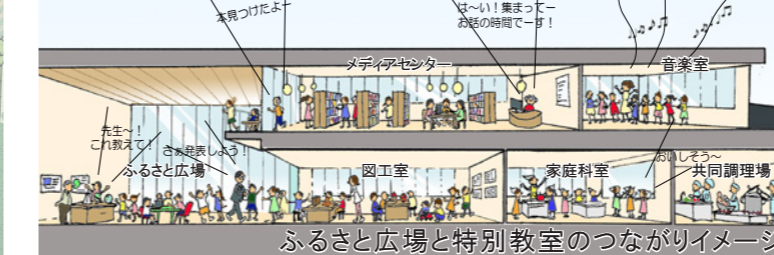
■子どもたちの安全と小中の連携を両立するコンパクトな配置・動線計画



■9年間の出会いと学びの場の中心となるメディアの森



■豊かな学習環境を彩る工夫



自然豊かな中津川（ふくおか）の山並みの風景は、この地域の宝です。9年間通うこの地は、ふるさとを愛する子どもたちの原風景となります。豊かな生活環境、記憶に残る小学校をつくります。

◆周辺環境とつながりあうシンプルな校舎をつくります

校舎は隣接する中学校の配置を活かした、各機能の連携を図りやすい「U」型のシンプルな配置です。小中の子どものふれあい、先生同士の連携、グラウンドの一体利用、地域イベント利用など、様々なケースを想定して使いやすい校舎を目指します。また、地域の山並みの風景に溶け込む大屋根の校舎、ニッ森山の見える正門からのアプローチ、敷地内の晴松林公園を最大限保存するなど周辺環境を大切にしながら計画します。

◆木にこだわった木造の学校をつくります

地域の誇りである地域木材を積極的に活用した木造の校舎を計画します。木造校舎ならではの木の温かみのある教室やメディアセンターが連なる豊かな学習環境を目指します。子どもたちの活動が木に包まれるのびのび生活できるように、建築の構造体だけでなく内装材、家具、建具などにも積極的に木材の活用を検討します。

◆統合する4小学校の想いを継承します

「ふるさとを愛する子ども」を育む場所として、統合する4校の思い出や歴史、特徴的な取組を継承できる仕組みを計画します。例えば、思い出を展示するギャラリーの設置、4校のイメージをモチーフにしたサイン計画、記念碑や樹木の移設などを検討し、大切にしたいものを残したいものを新校舎に取り入れます。

過去に発行した「統合準備委員会だより」と最新号はQRコードでご覧いただけます。

◎これは決定案ではありません。今後、中津川市教育委員会と統合準備委員会 総務部会で意見交換をしながら設計案のみがき上げをしていきます！