

岐阜大学社会システム経営学環「地域ラボ」が開設されます

岐阜大学が、ぎふ地域創発人材育成プログラム（SPARC事業）の一環として、中津川市の中心市街地に地域と大学を結ぶ拠点となる「地域ラボ」を開設し、オープニングセレモニーを開催します。

■日時

令和5年4月29日（土曜日） 14時00分から

■場所

地域ラボ・中津川（中津川市新町1番15号）

■主な出席者

- ・岐阜大学長 吉田 和弘 氏
- ・中部学院大学長 江馬 諭 氏
- ・岐阜市立女子短期大学長 畑中 重光 氏
- ・中津川市長 青山 節児

■地域ラボとは

- ・地域社会の課題解決につながる活躍や新規事業の創業・起業、地域社会での共生ができる人材育成に取り組むことを目的として、岐阜大学社会システム経営学環が県内3カ所（岐阜市、高山市、中津川市）に拠点となる「地域ラボ」を設置し、担当教員や地元の支援員を配置して運営します。
- ・「地域ラボ・中津川」には、岐阜大学社会システム経営学環の土本新一特任教授が常駐（月曜日から金曜日）し、支援員が2人配置されます。

■SPARC事業とは

- ・ぎふ地域創発人材育成プログラム～地域活性化を目指した知的基盤の確立～（SPARC事業）は、文部科学省の令和4年度大学教育再生戦略推進費「地域活性化人材育成事業～SPARC～」により採択された事業です。
- ※財政支援期間：最大6年間（令和4年度から令和9年度）

■岐阜大学問い合わせ先

岐阜大学教学事務部門学務部全学連携教育課

課長 有川 美香 氏

電話：058-293-3023

E-mail：arikawa.mika.z3【アットマーク】mail.f.thers.ac.jp

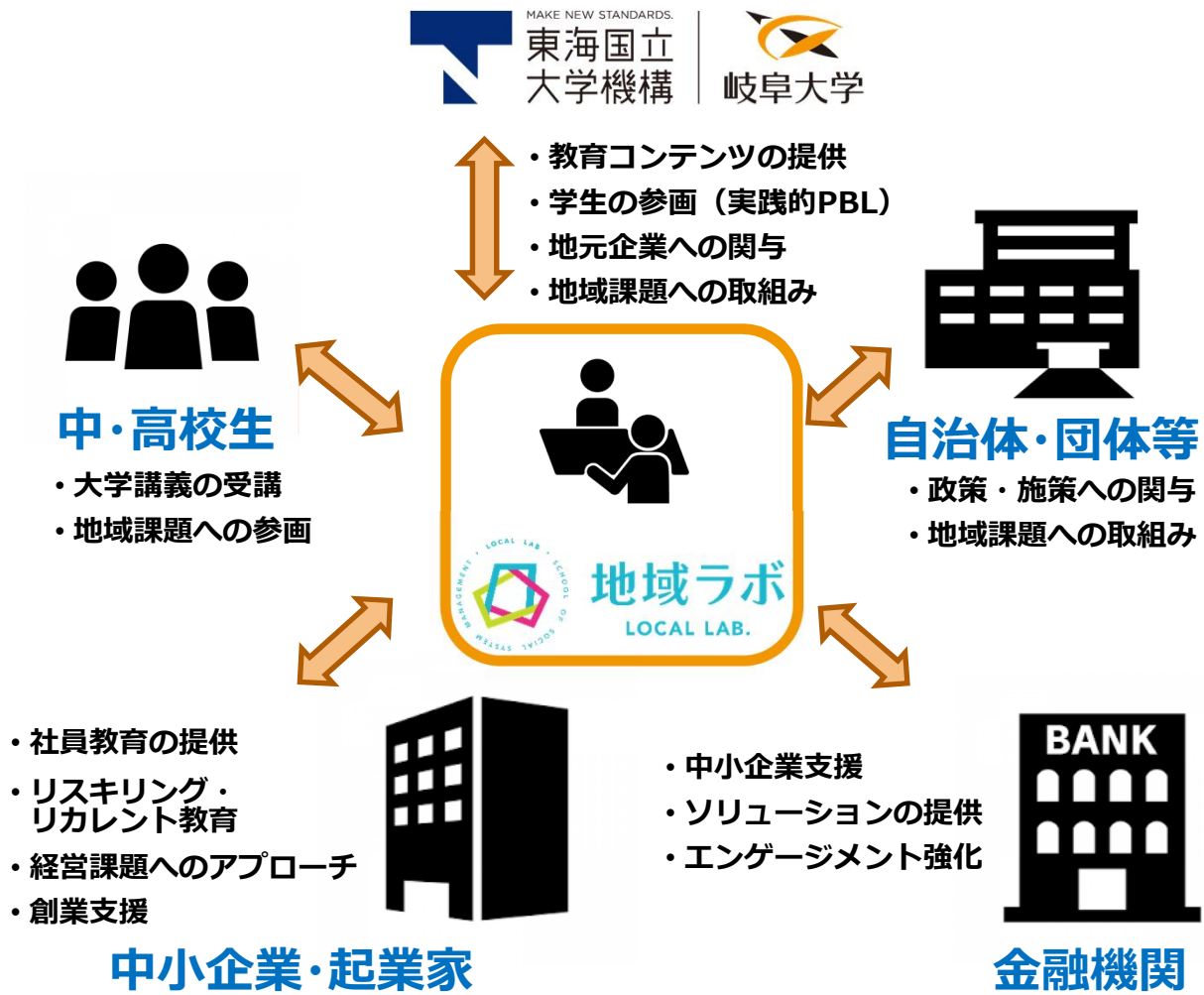
お問い合わせ先

定住推進部 市民協働課 市民協働係 担当者：柴田

電話：0573-66-1111（内線327）



地域と大学を結ぶ「拠点」の役割を目指す



Office & Staff

地域ラボ・高山

教員 中畑久美子特任准教授
支援員 下垣内将策



高山市下二之町6
高山市若者等活動事務所「村半」内
TEL 080-7671-0438

地域ラボ・中津川

教員 土本新一特任教授
支援員 松下嘉広
支援員 古井千景



中津川市新町1番15号
TEL 080-7161-0365

地域ラボ・岐阜

教員 林 釗特任助教
支援員 松浦克太
支援員 東 善朗
支援員 和田賢治



岐阜市神田町6丁目11番地1
「カンダまちおこし株式会社」内
TEL 080-7543-5997

岐阜大学 社会システム経営学環 地域ラボ 紹介



岐阜大学
社会システム経営学環HP「SPARC-Gifu」HP

1. 地域ラボは、 岐阜大学社会システム経営学環が設置・運営

社会システム経営学環では

企業経営やまちづくり・観光地経営等について、経営学を中心に
他学部と連携して、複数の学問領域を横断的に学ぶことができます

2. 地域ラボは、SPARC事業の一環

ぎふ地域創発人材育成プログラム～地域活性化を目指した知的基盤の確立～
(SPARC事業) は、文部科学省令和4年度大学教育再生戦略推進費
「地域活性化人材育成事業～SPARC～」により採択された事業

SPARC事業の目的は、地域社会の課題解決につながる活躍や新規事業の
創業・起業、地域社会での共生ができる人材育成に取り組むこと

3. 地域ラボにおいて目指す取り組み

Ex. **観光**



- 観光資源の開拓
 - ニーズ調査
 - 事業者と連携し、商品やサービスの開発の実現
- 等