

中津川市上下水道だより

水道管の更新と耐震化を進めています

市内全域において、老朽化が進んでいる水道管の更新および耐震化工事を順次計画的に実施しています。

工事現場周辺では、片側交互通行や通行止めによる迂回、工事に伴う断水や騒音・振動などでご迷惑をお掛けします。

安全で安心な水道水の供給を継続して行うため、ご理解とご協力をお願いします。

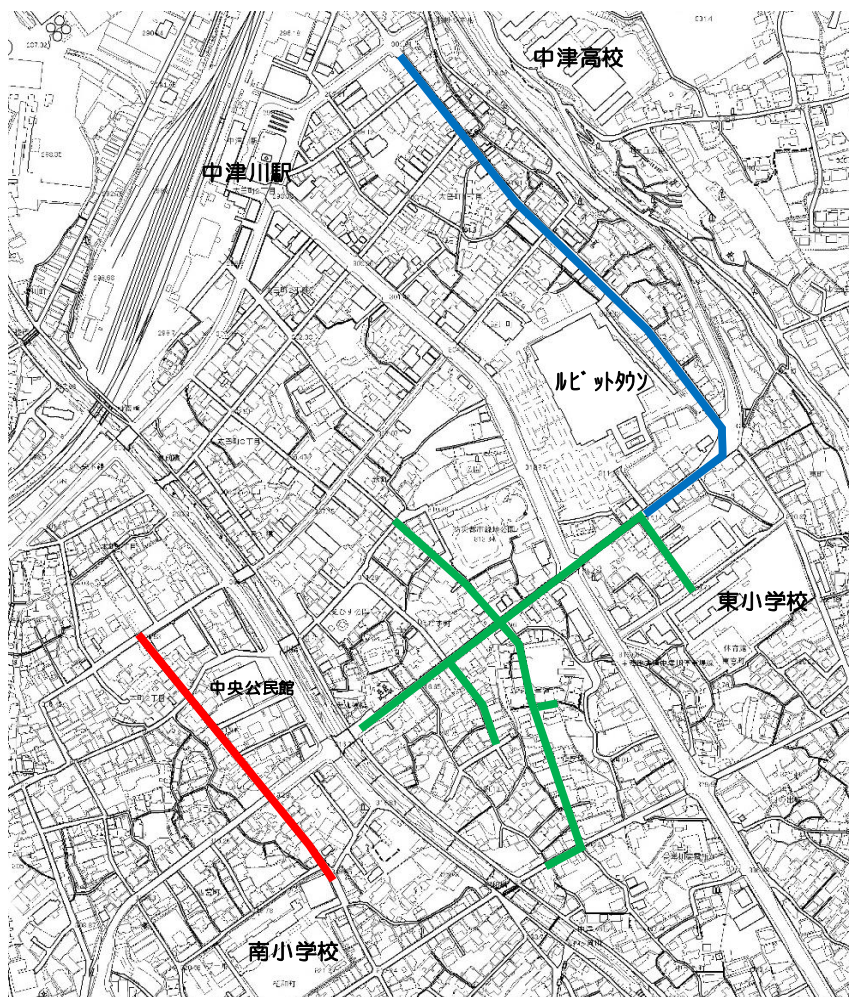
中津川駅周辺管路更新事業を行なっています

老朽化した中津川駅周辺の水道管更新事業を設計・施工一括発注方式（DB方式）で行なっています（下図参照）。

DB方式による管路更新事業は、岐阜県内では初めての試みです。

第1期工事（1～3工区）の事業期間は令和4年度～令和6年度までを予定しています。

※工事区間の沿線にお住まいの皆さまには、工事を始める前にご案内します。






図：施行箇所図



老朽化した水道管



新しく布設した水道管

- | | |
|---|----------------|
|  | 1工区 (L=347m) |
|  | 2工区 (L=1,287m) |
|  | 3工区 (L=887m) |

下水道への異物混入について（お願い）

近年、下水道に異物が流入したことが原因で、ポンプ施設の故障が多発しています。

図 1、2 はポンプ施設で実際に流入が確認された異物です。

異物の流入はポンプ施設の故障や、下水道管内の詰まりの原因となるため、大変危険です（図 3 参照）。汚水が下水道施設内で滞留して路上に溢れたり、最悪の場合は家屋側に逆流する大事故になる可能性があります。



図 1：タオル・ウェットティッシュ



図 2：布

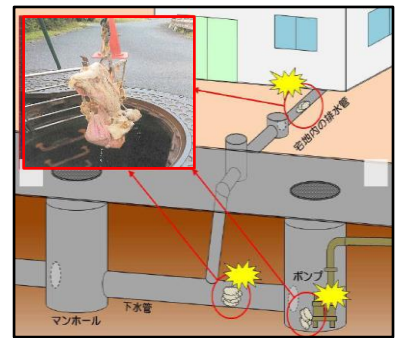
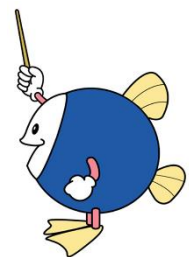


図 3

【下水道に流してはいけないもの】

- | | |
|------------|-----------------------|
| ■水に溶けにくい紙類 | ティッシュ、ウェットティッシュ※ |
| ■布類 | 下着類、タオル、ガーゼ、軍手 |
| ■脱脂綿類 | 紙おむつ、生理用品 |
| ■ビニール類 | 袋、手袋 |
| ■油類 | 灯油、重油、天ぷら油等、油類全般 |
| ■漂白剤、洗剤等 | 漂白剤は使用后十分に薄めて流してください |
| ■その他 | ガム、タバコの吸い殻など、水に溶けないもの |

※「トイレに流せる」と記載してある商品も、細くなるだけで塊となりやすく、詰まりの原因となる事が多いです。
使用後はトイレへ流さず「燃えるゴミ」として処分していただきますようお願いいたします。



引用：日本下水道協会マスコット スイスイくん



地域の環境を良くするためにも、下水道を正しくご利用いただきますよう、皆様のご理解とご協力をよろしくお願いいたします！