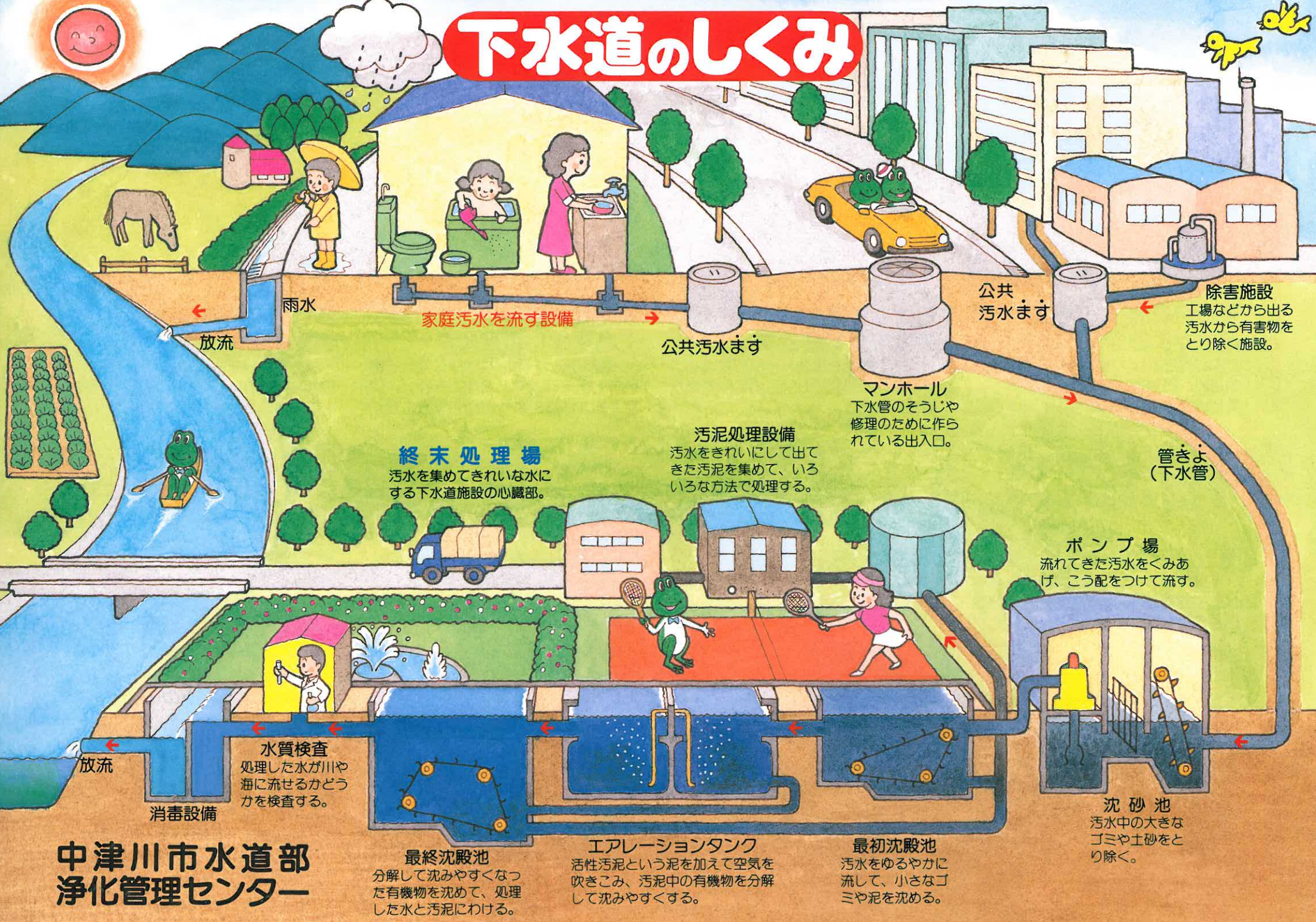


下水道のしくみ



中津川市水道部
浄化管理センター

下水道の役割



美しい自然……川や海、湖の水がよみがえります!!

よごれた水は、きれいにしてから流すため、川や海、湖の水をよごさず、美しい自然が守られます。



快適な生活……水洗トイレの使用ができます!!

清潔で快適な水洗トイレが使えるようになり、悪臭のない、さわやかな生活ができます。



安全なまち……大雨が降っても浸水しません!!

大雨が降っても、すばやく流して浸水の心配がなくなります。そして、災害から大切な生命や財産を守ります。



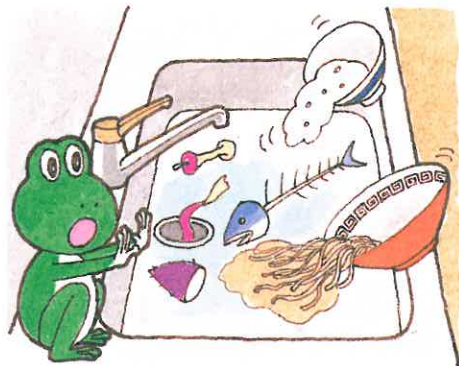
きれいな街……くらしの環境がよくなります!!

きたないドブや水溜りがなくなり、町並みがきれいに整備され、蚊や蠅などの害虫の発生がなくなります。

きれいな水、すてきな街、さわやかな暮らし「下水道」

♥台所では…

野菜くずやご飯の残り、天ぷら油やサラダ油などの食用廃油などを流さないようにしましょう。



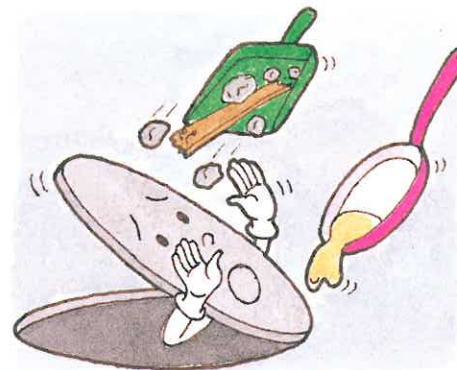
♥水洗トイレでは…

トイレットペーパー以外の紙や異物を流さないようにしましょう。



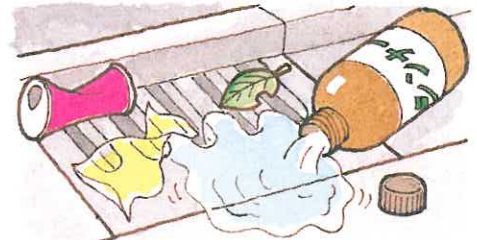
♥マンホールには…

土砂や廃油、木片などをすてないでください。マンホールはむやみに開けてはいけません。



♥下水道に有害物を流さないようにしてください!!

- ◎ガソリン、シンナー、石油、アルコール類など揮発性の高い危険物を流すと、大爆発を起す原因となります。
- ◎ますや側溝に土砂や木片、ビニール類を捨てないようにしましょう。



下水道を大切に