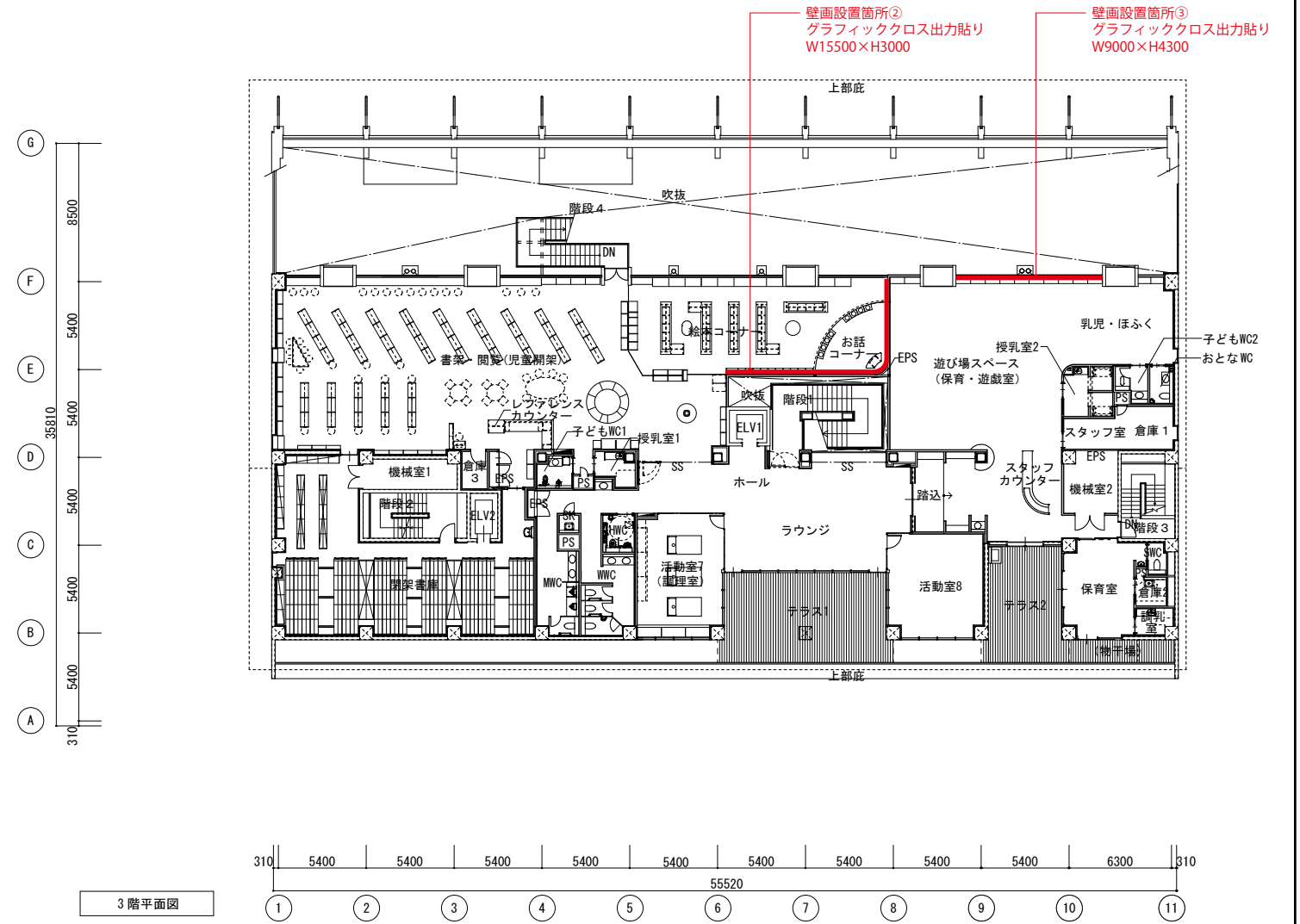
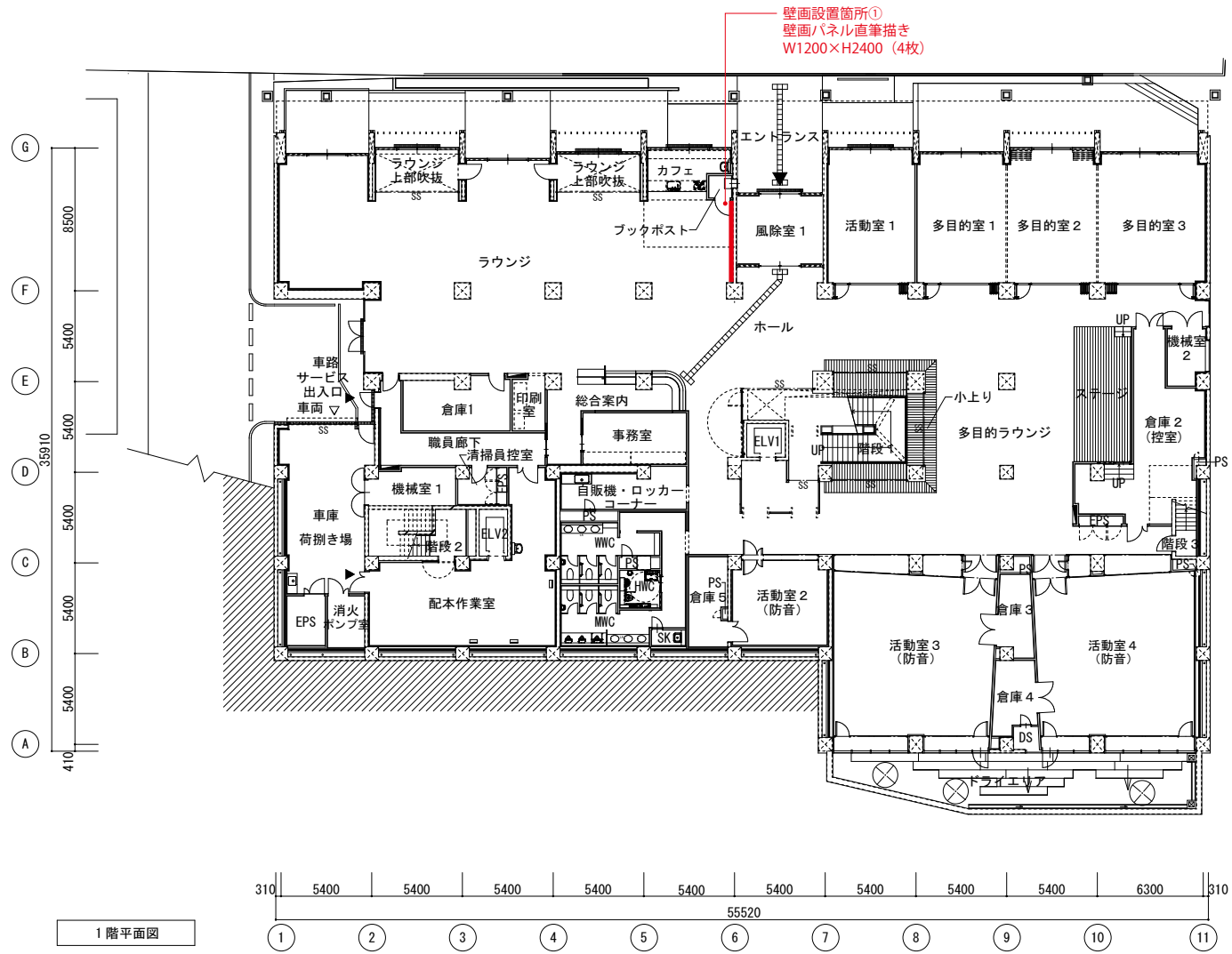


(仮称)市民交流プラザ建設工事(交流スペース等展示内装工事)
【デザイン壁画実施企画書】

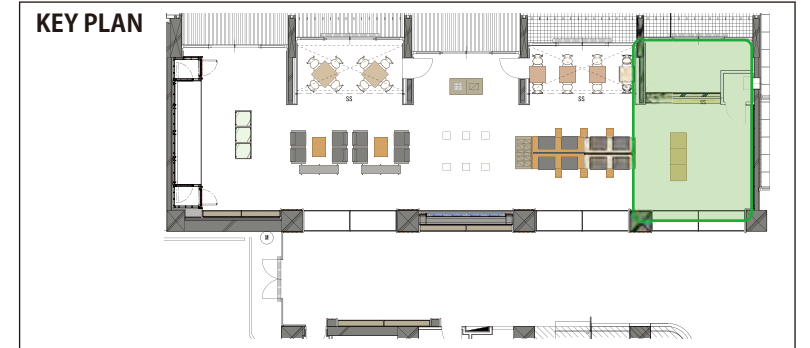
令和4年3月
株式会社 丹青社



S=1/400

村上康成氏の作品展示について

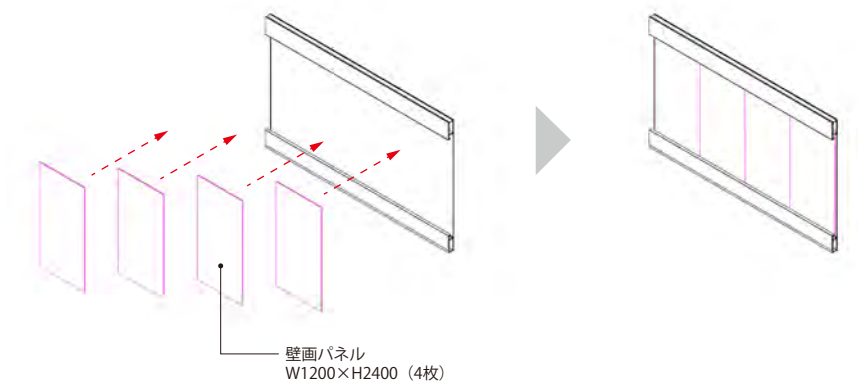
- 作品は W1200xH2400x4 枚で構成を予定。
- 設置壁面の上下に間接照明を設置し、作品を際立たせる。
- 汚損等防止のため、足元に結界を設置する。

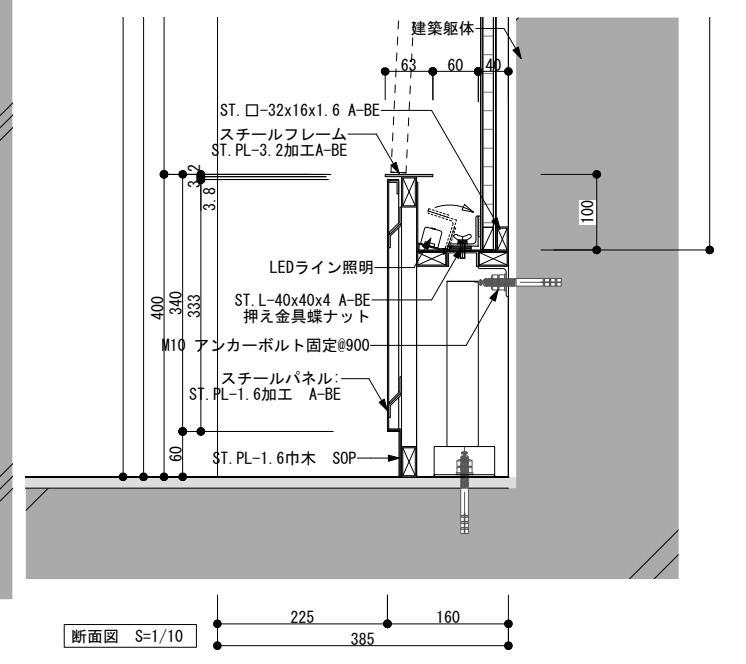
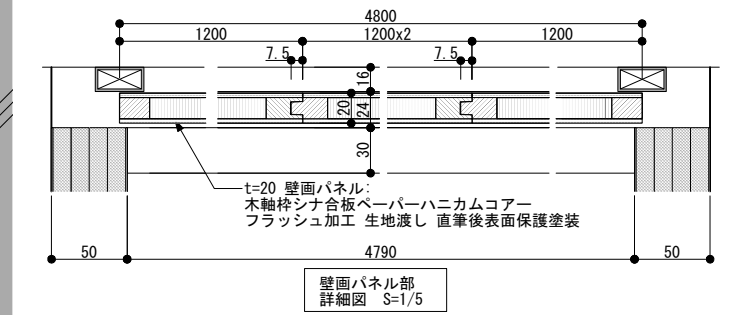
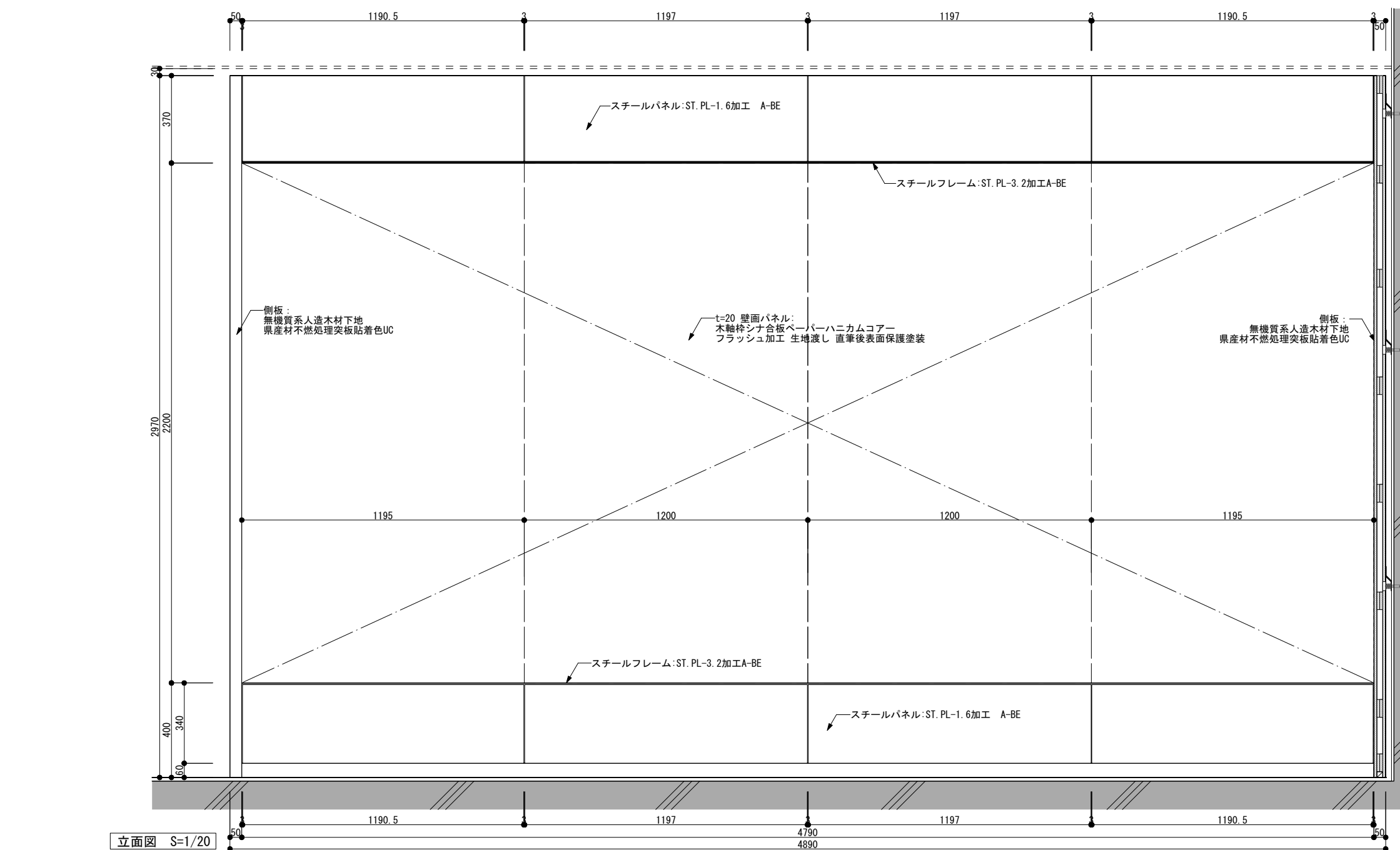
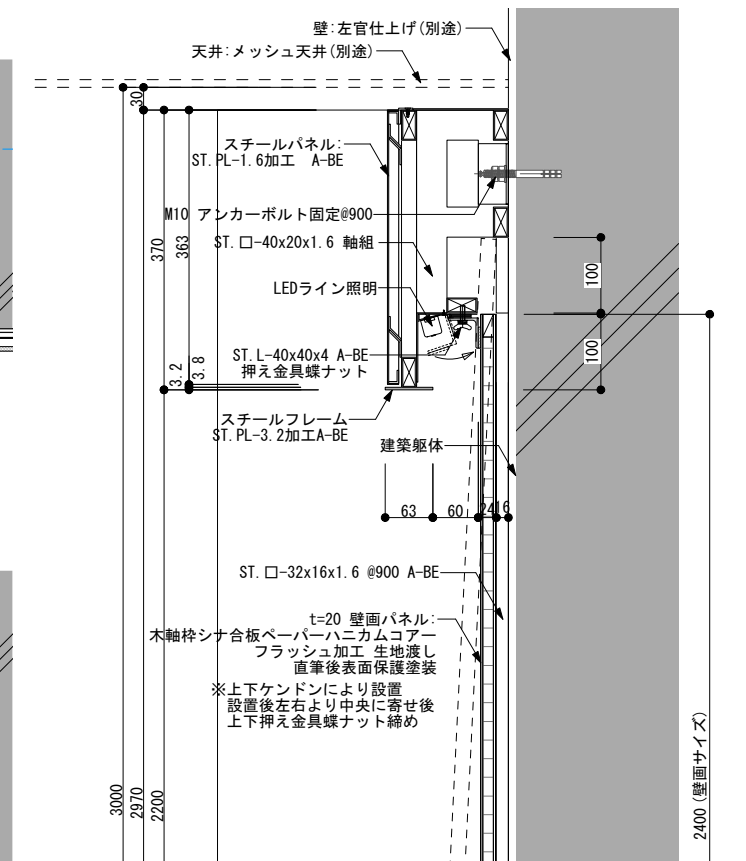
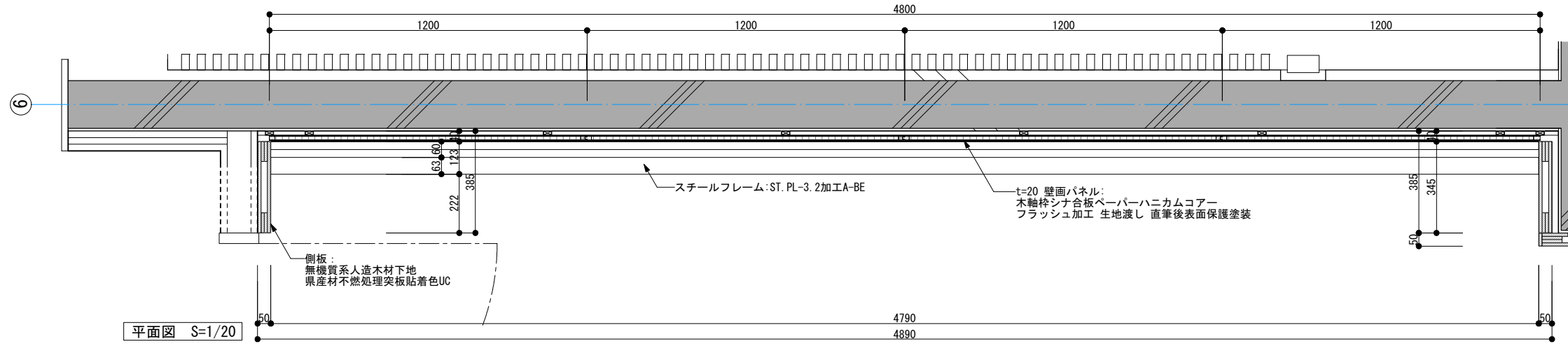


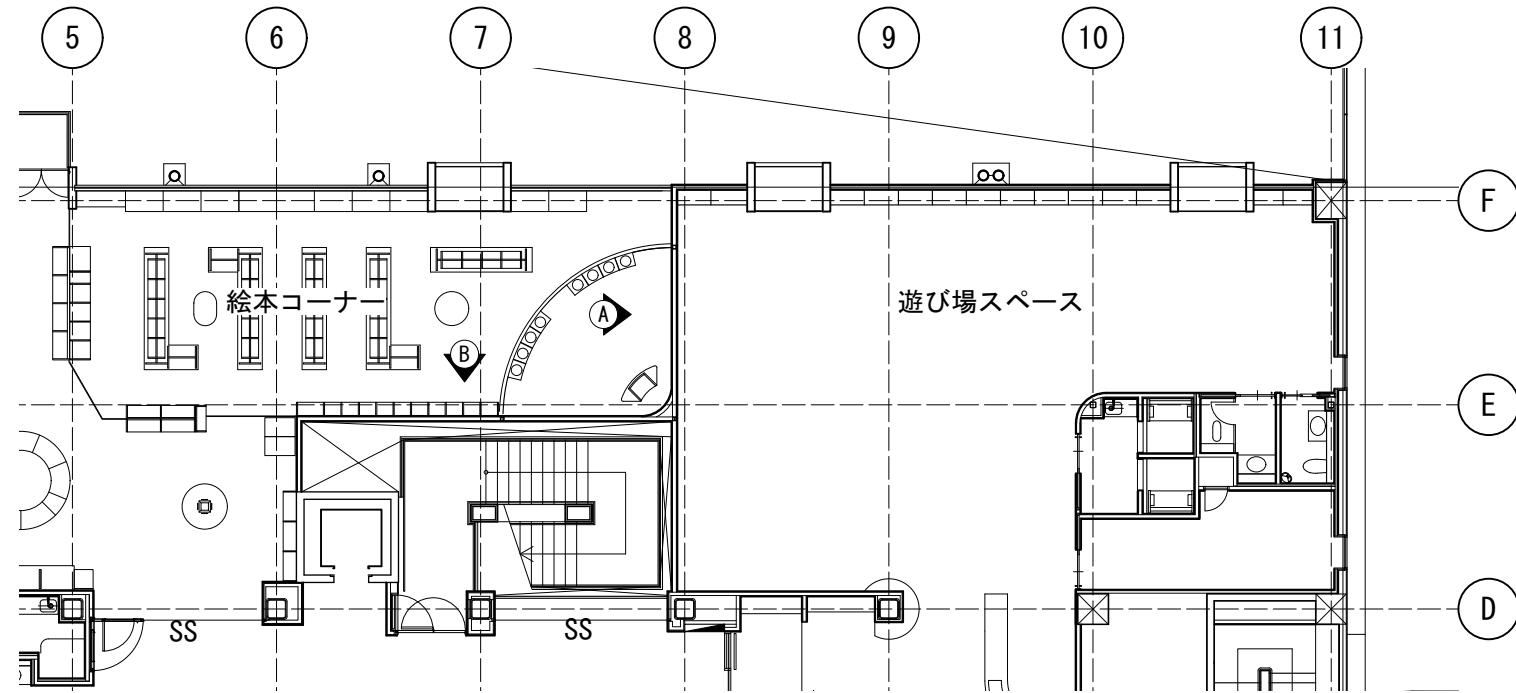
壁面には村上康成氏の作品を展示。
象徴的な演出により、利用者を出迎える



■1F作品取付イメージ

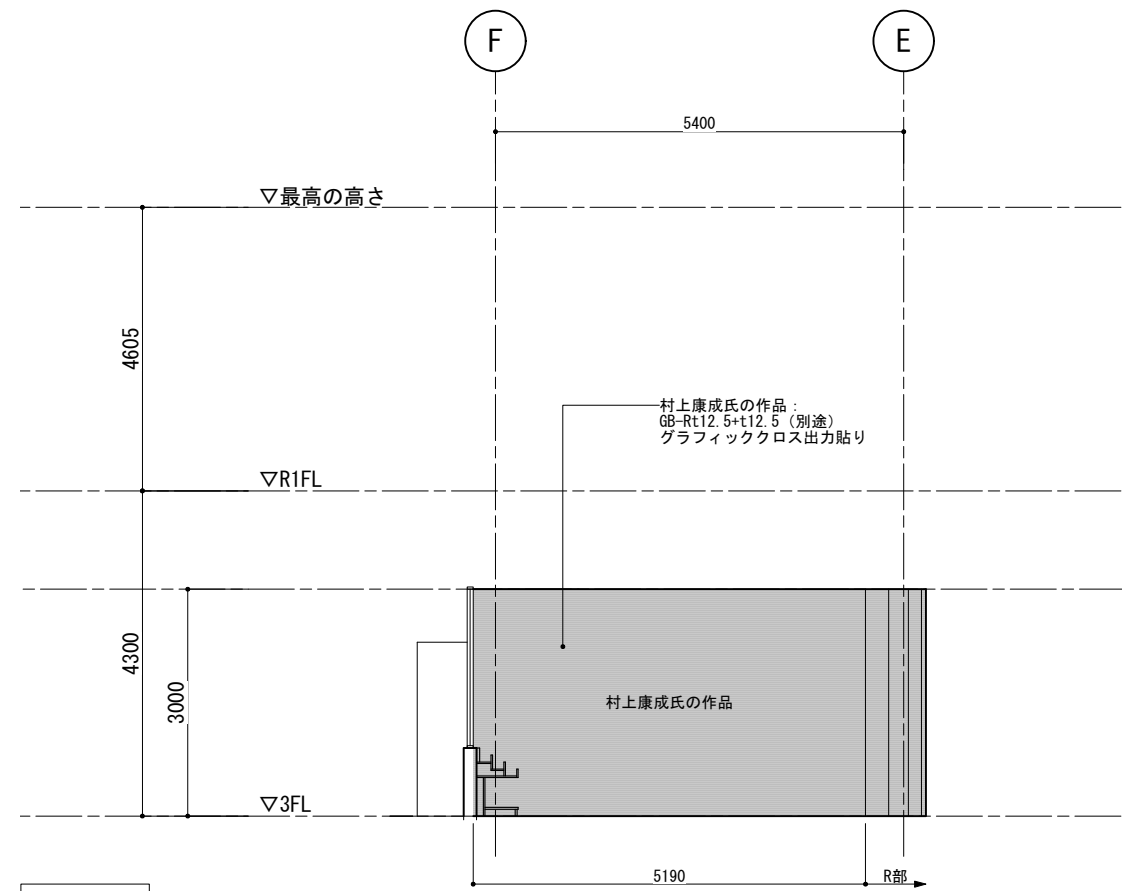




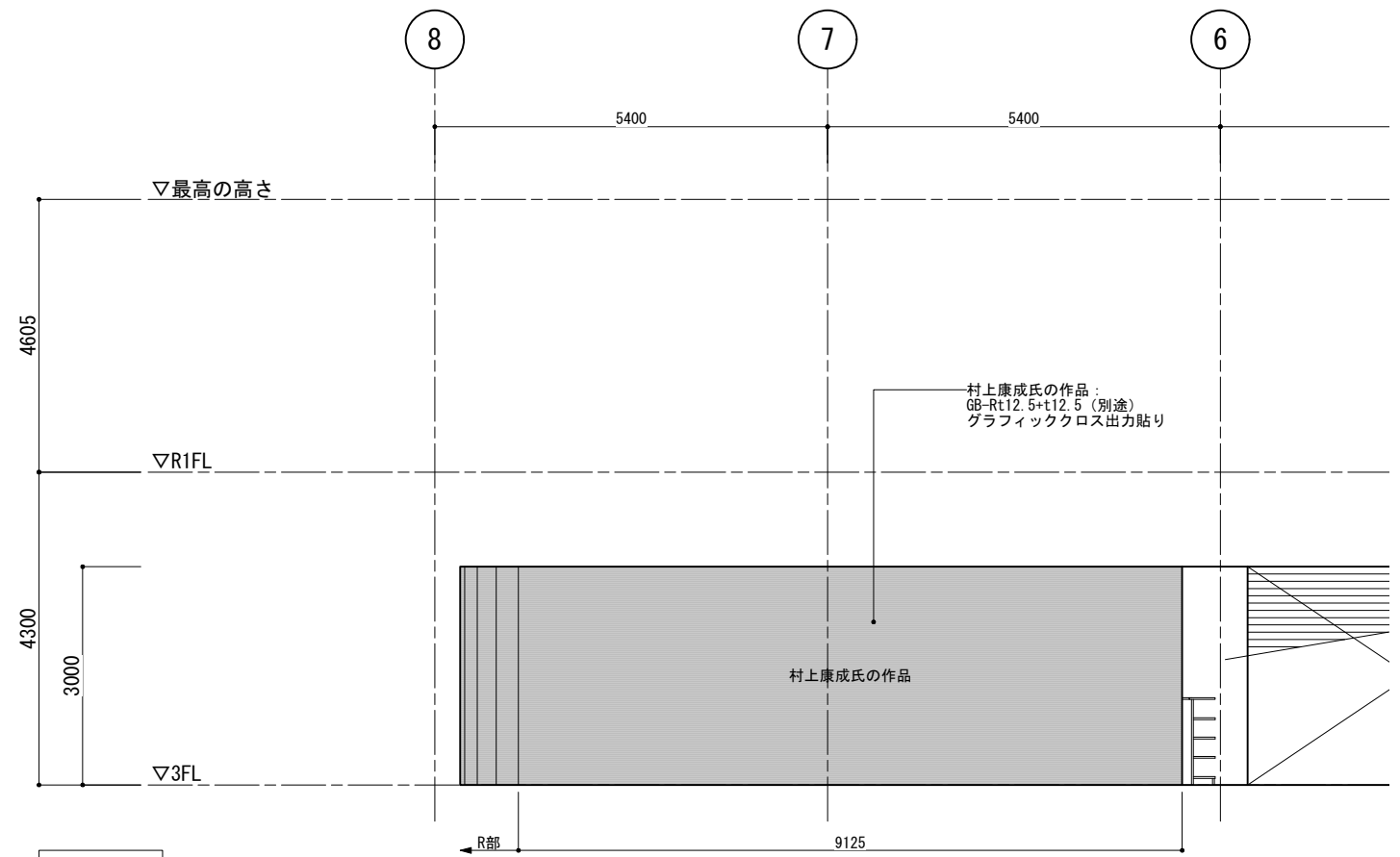


3F部分平面図

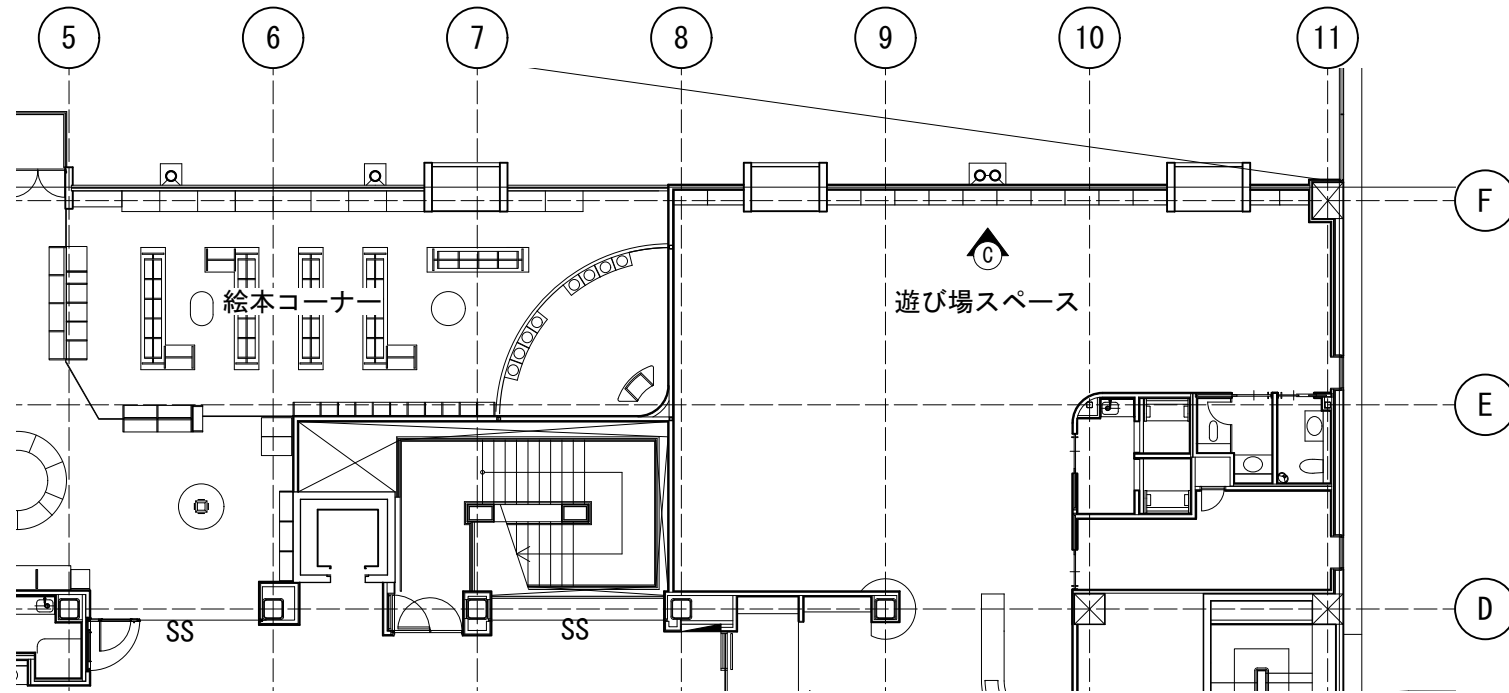
S=1/200



A展開図

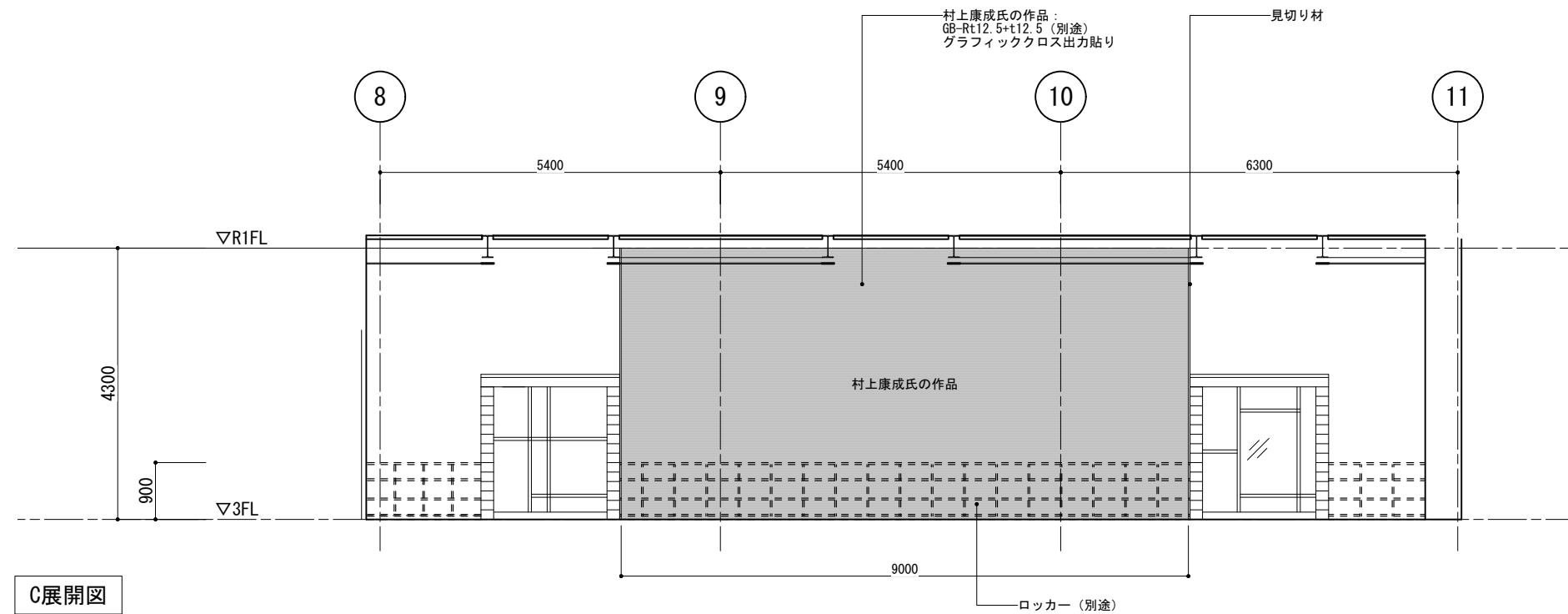


B展開図



3F部分平面図

S=1/200



C展開図

MEMO

REVISION



TITLE (仮称)市民交流プラザ建設工事(交流スペース等展示内装工事)

SUBJECTS 【3F】遊び場スペース 村上康成氏の作品

NO.

DRAWN 西本

DESIGNED 西本

CHECKED 木塚

DATE 2022.03

SCALE S=1/100

企画-05