

# 駒場トンネル（駒場非常口） 工事便り

2025年  
11月  
vol. 36

## お知らせ

駒場非常口を整備するため、工事施工ヤードの造成を行っています。  
今月も引き続き盛土工、擁壁工、調整池工を行います。  
資機材および発生土運搬の為、市道中津 510 号線及び市道中津 79 号線を工事用車両が走行いたします。地元車両を優先し安全運転で通行しますので、引き続き工事へのご理解とご協力のほどよろしくお願いいたします。

## 工事状況等（2025 年 10 月 10 日時点）



写真 盛土工

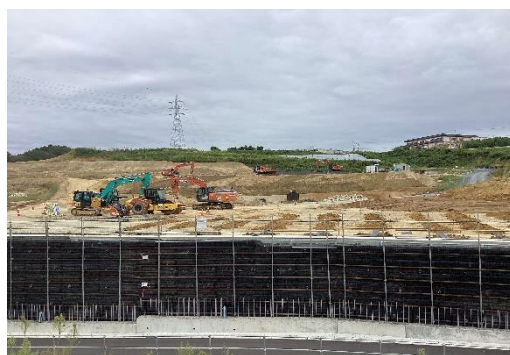


写真 擁壁工

### 【工事工程】

工事の内容	11月	12月	1月
盛土工			
擁壁工			
調整池工			

※工事の進捗等により、工程や稼働・休工日が変更になる場合があります。

11月						
日	月	火	水	木	金	土
						1
2	3	4	5	6	7	8
9	10	11	12	13	14	15
16	17	18	19	20	21	22
23	24	25	26	27	28	29
30						
<div> <div></div> <div></div> </div>						

現場稼働日 休工日

### 【工事に関するご意見・お問い合わせ】

中央新幹線駒場トンネルJV工事事務所  
（大林組・鴻池組・大本組 JV）

住 所 中津川市駒場 2292

電 話 0573-64-2211

担当者 くわたか はまだ たなか さとう おかもと  
桑高、濱田、田中、佐藤、岡本