

# 濃飛横断自動車道事業 千旦林地内工事だより

2024年  
5月  
vol.21

## お知らせ

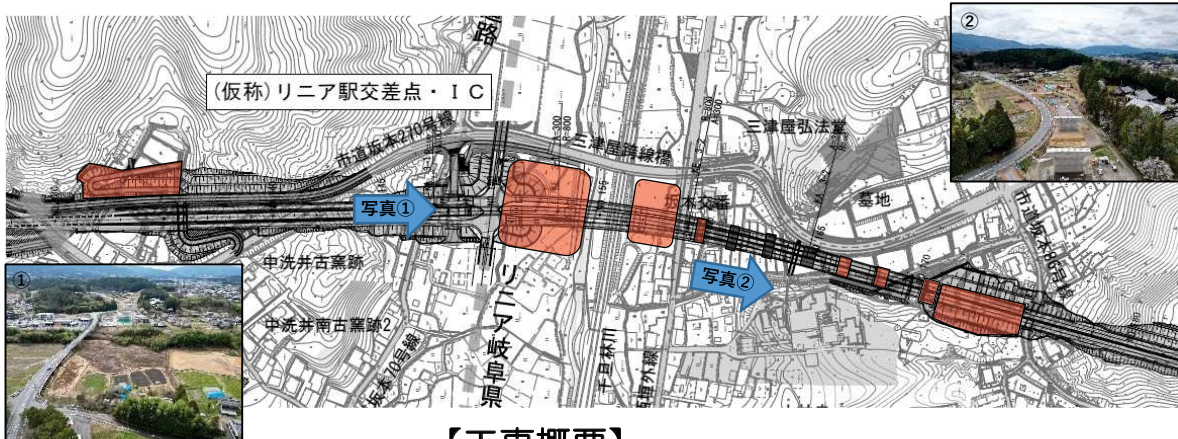
千旦林地内では、JR中央本線付近における橋梁下部工工事や、リニア中央新幹線及び辻原川と交差する付近の道路改良工事を進めています。  
 工事に伴い資材の運搬を予定していますので、交通マナーや交通ルールを守り運搬します。  
 ご迷惑をお掛けしますが、引き続きご理解とご協力をお願いします。

## 工事状況等

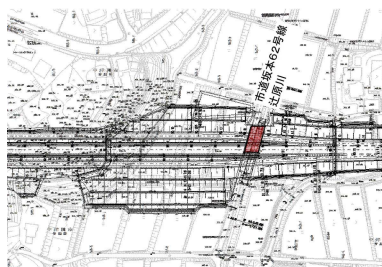
### 【工事箇所(広域図)】



### 【工事箇所(工事箇所1)】



### 【工事箇所(工事箇所2)】



### 【工事概要】

受注者	主な工種	完成目途	5月主な作業	4月末進捗率	備考
宮島建設㈱	橋梁下部工	R7.3末	仮設工	1%	
㈱岡山工務店	橋梁下部工	R7.3末	仮設工	2%	
㈱中島工務店	道路改良	R7.3末	仮設道路工	7%	
㈱鳴海組	橋梁下部工	R6.11末	橋脚工、道路改良工	10%	
㈱加藤工務店	橋梁下部工	R7.2末	仮設工、橋台掘削工	4%	

### 【工事に関するご意見・お問い合わせ】

恵那土木事務所 濃飛横断自動車道建設課  
 担当：安江、中村、裁、渡邊  
 電話：0573-26-1111  
 (内線：234・235・236)

濃飛横断自動車道安全協議会  
 会長：近藤(鳴海組)  
 副会長：原(加地工務店)、田中(中島工務店)  
 電話：080-2639-9981(近藤)  
 090-4085-7812(原)  
 090-7439-8538(田中)