

岐阜県駅(仮称)ほか新設 工事便り

2024年
2月
vol. 23

お知らせ

2月の主な作業はニューマチックケーソン基礎工事、橋脚工事、RC ラーメン高架橋工事、ヤード造成工事となります。ニューマチックケーソン基礎工事については、沈下掘削作業を開始いたします。引き続き、周辺環境に配慮し、安全に工事を進めてまいりますので、ご理解、ご協力のほどよろしくお願いいたします。

工事状況等（2024. 1. 22 時点）

【進捗状況】

- ニューマチックケーソン基礎工事：躯体構築、沈下掘削、発生土運搬を行ってまいります。
- 橋脚工事：橋脚の躯体構築作業を行ってまいります。
- RC ラーメン高架橋工事：基礎部の掘削、発生土運搬、躯体構築作業を行ってまいります。
- ヤード造成工事：駅構造物の構築に向けて鋼矢板打設作業を継続して行ってまいります。防音設備を設置する等の騒音対策を行いながら施工してまいります。また、駅中央部、駅西部では家屋基礎撤去作業、工事用道路造成作業を実施してまいります。



図 当月の主な工事範囲（駅東部）

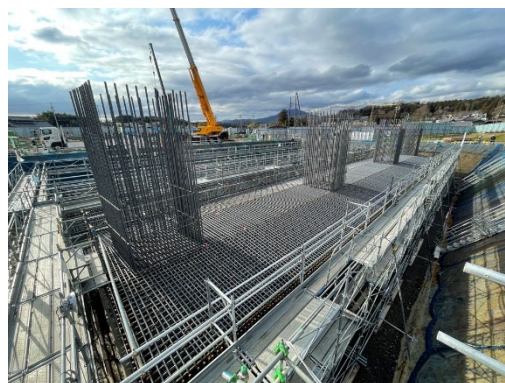


写真 RC ラーメン高架橋工事 施工状況

【工事工程】

工程	2月	3月	4月	備考
ニューマチックケーソン基礎工事				躯体構築、沈下掘削、発生土運搬
橋脚工事				躯体構築、仮設工
RCラーメン高架橋工事				土工、発生土運搬、躯体構築
ヤード造成工事				施工ヤード造成、鋼矢板打設、発生土運搬

※工事の進捗等により、工程や稼働・休日日が変更になる場合があります。

2月						
日	月	火	水	木	金	土
				1	2	3
4	5	6	7	8	9	10
11	12	13	14	15	16	17
18	19	20	21	22	23	24
25	26	27	28	29		

現場稼働日 休日

【工事に関するご意見・お問い合わせ】

中央新幹線 岐阜県駅JV工事事務所
 (大成建設・ジェイアール東海建設・大豊建設)
 住所 中津川市茄子川1305-1
 電話 0573-67-7771
 担当者 さとう こめたに ねもと
 佐藤、米谷、根本